



# MEDIO AMBIENTE Y **SEGURIDAD**

# EPI

Equipos de Protección Individual

# MEDIO AMBIENTE Y SEGURIDAD



## FRASCO LAVAOJOS 70MP

### Para el enjuague ocular.

Solución salina estéril al 0,9%.  
Utilizar cuando un producto o sustancia se introduce en los ojos.

Código	Formato	Capacidad
167056	De bolsillo	200 ml
702365	2 botellas	1 Lt



## ABSORBENTE FORMATO MÚLTIPLE 70QA



Absorbe todo tipo de líquidos industriales (agua, solventes, aceite, lubricantes, productos químicos, etc....).

Alta capacidad de absorción.

Se utiliza para la intervención en pequeños derrames.

Código	Dimensión rollo	Peso envase
697052	45,7 m x 41 cm	6,1 kg

## HOJAS ABSORBENTES 70QA



Absorbe todo tipo de líquidos industriales (agua, solventes, aceite, lubricantes, productos químicos, etc....).

Alta capacidad de absorción.

Las hojas son prácticas para pequeños y medianos derrames (fáciles de manipular).

Código	Modelo	Dimensión hoja	Peso envase
697078	Doble espesor	46 x 41 cm	6,8 kg
697086	Simple espesor	46 x 41 cm	4,2 kg
697094	Simple espesor	46 x 41 cm	8,2 kg

## ROLLOS ABSORBENTES 70QA



Absorbe todo tipo de líquidos industriales (agua, solventes, aceite, lubricantes, productos químicos, etc....).

Alta capacidad de absorción.

Los rollos permiten la intervención en derrames importantes.

Código	Modelo	Dimensión rollo	Peso envase
	Doble espesor	46 m x 81 cm	13,2 kg
	Simple espesor	46 m x 41 cm	11,8 kg

## HOJAS ABSORBENTES 70QA



## TUBULARES ABSORBENTES 70QA



Código	Dimensión tubular	Peso envase
697128	122 x 8cm	7 kg
697136	305 x 8cm	7 kg

Ideales como prevención alrededor de las máquinas o en intervención sobre un derrame.

Su diámetro permite su colocación en los rincones.

### Hidrocarburos

Absorbe de manera selectiva los hidrocarburos y los derivados. Totalmente hidrófugos.

Las hojas son prácticas para pequeños y medianos derrames (fáciles de manipular).

Absorbente de doble espesor con una absorción máxima y una alta resistencia mecánica.

El absorbente de simple espesor para usar en derrames accidentales.

Código	Modelo	Dimensión hoja	Peso envase
697144	Doble espesor	46 x 41 cm	6,8 kg
697151	Simple espesor	46 x 41 cm	4,2 kg

## ROLLOS ABSORBENTES

### Hidrocarburos

Absorbe de manera selectiva los hidrocarburos y los derivados. Totalmente hidrófugos. Alta capacidad de absorción. Los rollos permiten la intervención en derrames importantes.

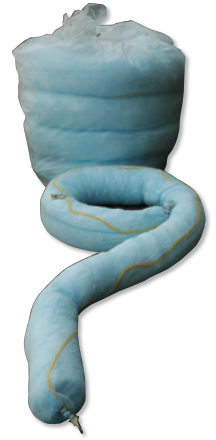


Código	Modelo	Dimensión rollo	Peso envase
697177	Doble espesor	46 m x 81 cm	13,2 kg
697185	Doble espesor	46 m x 41cm	11,8 kg

## BARRERAS ABSORBENTES

### Hidrocarburos

Para absorber y contener los derrames de hidrocarburos y aceites en el agua. Estructura reforzada para facilitar su manipulación. Su sistema de enganche, permite el ensamblar varias barreras para crear una única barrera de grandes dimensiones. Incluso saturadas, no chorrean.



Código	Dimensión tubular	Peso envase
697219	3 m x 20 cm	36 kg
697227	5 m x 20 cm	30 kg
697235	3 m x 13 cm	24 kg

## KIT DE INTERVENCIÓN



Código	Capacidad
697268	20Lts
697284	45Lts
697300	60Lts

Kit de intervención rápida para absorber todo tipo de productos industriales. Equipado con maletín de transporte con diferentes formatos de absorbentes para facilitar su transporte en máquinas de obra pública, en los vehículos, talleres, etc...



## KIT DE INTERVENCIÓN

### Hidrocarburos

Kit de intervención rápida para absorber hidrocarburos y sus derivados. Equipado con maletín de transporte con diferentes formatos de absorbentes para facilitar su transporte en máquinas de obra pública, en los vehículos, talleres, etc...

Código	Capacidad
687276	20Lts



## CUBETA RETENCIÓN

70QZ



### Polietileno

Cubeta monobloque de polietileno resistente a numerosos productos químicos. Excelente resistencia a los UV. Resistente a la corrosión y a los golpes. Manipulable con transpaleta.

Código	Dimensiones	Capacidad	Nº Bidones	Peso
697367	1265 x 700 x 495mm	220 Lts	2	30 kg

## CUBETA RETENCIÓN

70QZ



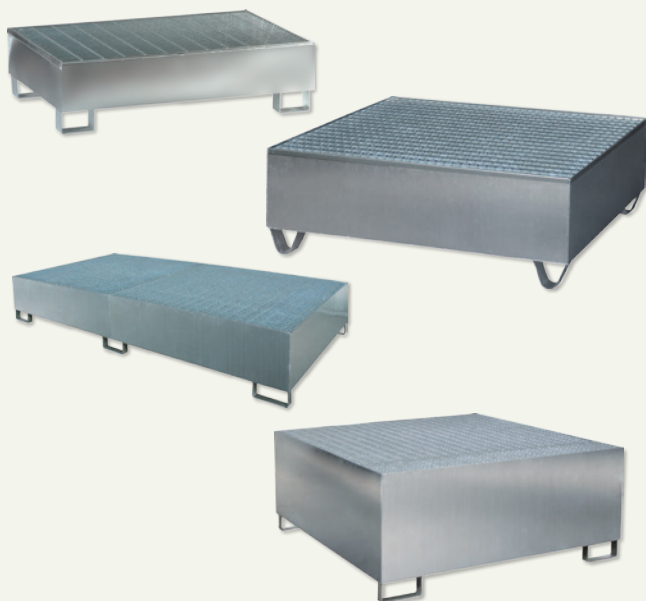
### De polietileno con rejilla extraíble.

Cubeta monobloque de polietileno de alta densidad. Excelente resistencia a los UV, de calidad alimentaria. Manipulable con transpaleta.

Código	Dimensiones	Capacidad	Nº Bidones	Peso
697375	1240 x 1240 x 590mm	450 Lts	4	50 kg
697383	1240 x 1240 x 1140mm	1050 Lts	1	75 kg
697391	2500 x 1300 x 580mm	1100 Lts	2	175 kg

## CUBETA RETENCIÓN

70QZ



### Acero galvanizado

Cubeta fabricada en acero galvanizado de 2 mm, para almacenar hidrocarburos y productos no agresivos. Rejilla extraíble galvanizada. Manipulable con transpaleta.

Código	Dimensiones	Capacidad	Tipo	Peso
697409	1230 x 826 x 330mm	220 Lts	2 bidones	38 kg
697417	1200 x 1200 x 415mm	440 Lts	4 bidones	86 kg
697425	1460 x 1460 x 620mm	1000 Lts	1 contenedor	151 kg
697433	2650 x 1300 x 435mm	1000 Lts	2 contenedores	207 kg

## PLACA OBTURACIÓN

70QZ

### Bicapa

Placa de obturación reversible. Alta resistencia al desgarro. Las dos capas de poliuretano se adhieren fuertemente al suelo, taponando totalmente los desagües.

Código	Dimensiones	Peso
648410	46 x 46cm	2,5 kg
697458	91 x 91cm	9 kg



## SEPIOLITA / ATAPULGITA

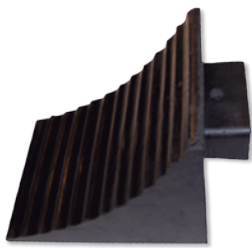


La sepiolita es un absorbente mineral de grano fino e inflamable. Producto inerte exento de materiales nocivos. Seca el suelo/pavimento sin la formación de barro.

Código	Medida	Saco
134395	15/30	20 kg
386607	30/60	20 kg

## CALZO DE CAUCHO

70QZ



### Para ruedas

Para la inmovilización de todo tipo de vehículos hasta 30t. Equipado con una asa perforada. Puede fijarse al vehículo para evitar su robo.

### Dimensiones

24,5 x 19 x 18,5 cm

## PALA MANO DE SEGURIDAD

70QZ



Fabricación en polipropileno resistente y duradero. Contiene un aditivo antiestático. Antioxidante e imprutrescible.

Dimensiones	Longitud
15 x 11 x 6 cm	10 cm

## KIT DE PROTECCIÓN ADR

70QZ

### Para el transporte de materias peligrosas.

Composición del kit:

- 1 placa de obturación de neopreno, dimensiones 91x91 cm, grueso 1,6 mm.
- 2 triángulos de señalización retroreflectantes.
- 1 frasco de solución estéril para el enjuague de los ojos de 200 ml.
- 1 chaleco de alta visibilidad clase 2, bandas reflectantes paralelas.
- 1 par de guantes de goma. / 1 par de gafas-máscara de seguridad.
- 1 bolsa de transporte de nylon naranja recubierto de PVC, 1 cara transparente, 1 asa.



## LINTERNA XENÓN ATEX Z1

52PA

Cumple con los estándares de la directiva ATEX. Producto diseñado para un uso en áreas peligrosas. Potencia de 39 Lumens. Alcance del haz hasta 177 metros. Autonomía máxima de 6 horas. Resistente al agua.

### Código

55442

