

# COLECCIÓN

## VESTUARIO VERANO



Validez hasta el 31 de agosto de 2024. Precios válidos salvo error tipográfico. Imágenes no contractuales.

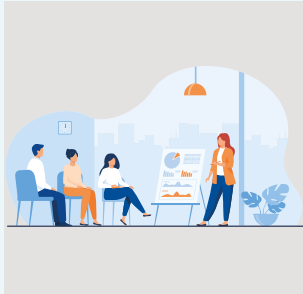
2024



**PROLIANS**  
METALCO SAFETY

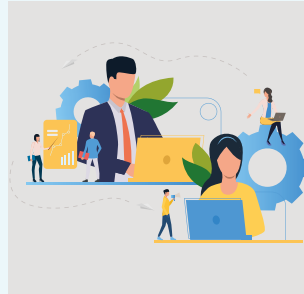


## Planes de mejora continua



Formación

Productos nuevos  
Información



Gestión

SKU'S  
Simplificación



Análisis riesgos  
Audit



SALUD LABORAL

Focus en usuario  
y su entorno

Colaboramos con Compras, Prevención y Recursos Humanos, para conseguir sus objetivos. En nuestro equipo de Técnicos EPI asesoramos sobre el terreno, dando la máxima importancia al usuario final.

## Vestuario técnico o de imagen a medida

PROYECTO PERSONALIZADO

**DESCRIPCIÓN**  
Pantalón recto con dos bolsillos tipo francés en caderas. Dos bolsillos en laterales y uno trasero tipo plastrón y cierre tapeta con velcro. Tapetas con detalle de bias en naranja. Cinturilla con elástico en la parte trasera para mejor ajuste y comodidad del usuario. Cierre mediante botón y cremallera. Dos bandas reflectantes amarillo AV en perneras. Opción de compartimento para rodillera con cierre velcro.

<b>TEJIDO</b>	
COMPOSICIÓN:	GRAMAJE:
MARKO ✓	180
MARLAN ✓	240 ✓
PROBAN	320
MARAX	380

**3M Scotchlite™**

**CONSERVACIÓN**

**TALLAS:** XS, S, M, L, XL, 2XL, 3XL, 4XL  
Tallas especiales bajo petición

DEL.

ESP.

Detalle bolsillo tipo  
en tapeta en color naranja

**NORMATIVA**

EPI CAT. III EN 340 EN 13688

EN 340

EN 13688

100% FABRICADO EN ESPAÑA

Vestuario técnico a medida, multirriesgo, anti corte, de imagen, nueva imagen, modernización...



## Novedades CANARIA+

**+46% de autonomía**  
Cinco meses de uso continuo.  
No necesita recarga.

**Banda de silicona**  
Más resistentes e higiénicos,  
sin retención de agua ni sudor.

**Señal LED intensificada**  
Doble destello cada 15 segundos.

**Alerta con vibración**  
Alerta clara incluso en entornos ruidosos  
o con ropa de trabajo de cuerpo entero.

**Modo de reposo H**  
Algoritmo mejorado para la identificación de  
alta calidad "sin usar".

**Economía circular.**  
CANARIA PLUS es 100% reciclable. El reciclaje se  
realiza en cooperación con el fabricante, su distribuidor  
o siguiendo los acuerdos tomados locales o a nivel  
nacional para el reciclaje de dispositivos electrónicos.



### PULSERA GOLPE DE CALOR

- Si no se siente bien, por favor consulte a un médico.
- Resistente a una inmersión temporal a una profundidad de 1 m, durante 30 minutos.
- No lo deje nunca dentro de un vehículo en días calurosos.
- No almacene el producto en ningún lugar que pueda tener una temperatura elevada.

#### Precauciones de uso

- No tire del botón de encendido.
- El color del producto puede variar con el uso.
- Evite los golpes, caídas o torsiones que puedan dañar el producto.
- No modificar, desmontar, ni intentar abrir o cambiar la batería del producto.
- No usar el producto para otro uso que no sea el previsto.
- Poner antes de cualquier actividad y antes de cualquier exposición al calor.

#### Mantenimiento de la correa

- Limpie la correa con un paño suave, y si es necesario, humedecer ligeramente con agua limpia.
- Una vez seca, Vd. puede volver a montar la correa al dispositivo.

#### Cómo utilizar



Presiona el botón de encendido, 5 veces de autonomía, sin recarga!

**IMPORTANTE**



**Pongaselo cuando Vd. esté en reposo, antes de comenzar cualquier actividad.**



Evaluación de tiempo real del riesgo térmico. Alarma de sonido, visual y vibrador.



Evaluación de tiempo real del riesgo térmico. Alarma de sonido, visual y vibrador.

#### Cuando se activa la alarma



**Luz(LED) parpadea en rojo**

Sonido (12 segundos) y alarma visual, vibrador.



Tómese un descanso, hidrátate, humedece el cuerpo. Incluso si s inotomas, ¡ten cuidado!



**Luz (LED) parpadea en verde**

La luz (LED) parpadea de nuevo en verde, puede comenzar su actividad de manera segura

Biodata bank



Heat Warning Watch  
CANARIA PLUS



**CÓDIGO**

436990

SOLUCIÓN INTELIGENTE PARA  
PREVENIR EL GOLPE DE CALOR

# CANARIA+

El producto final puede diferir de la imagen que se muestra.

## BRUMA SECA SOLAR SPF 50 AEROSOL 200ML

- ◆ Agrado Bruma Seca Solar SPF 50 en formato spray de Agrado tiene una textura muy ligera de tacto seco, acabado invisible y rápida absorción. Además, es resistente al agua.
- ◆ Formulado para proteger tu cuerpo de los rayos UVA y UVB. Contiene SPF 50 que proporciona una protección alta, eficaz contra las quemaduras solares y el envejecimiento de la piel.
- ◆ Indicado para pieles claras y primeras exposiciones al sol. Está enriquecido con vitamina E y testado dermatológicamente.

**CÓDIGO**

7652



## REPELENTE MOSQUITOS ZZ 3EN1 100ML

- ◆ Protege de forma eficaz y duradera a toda la familia, incluidos los más pequeños, contra la picadura de mosquitos transmisores de enfermedades tropicales.
- ◆ Composición:
  - IR3535
  - Etanol

**CÓDIGO**

351989



## SUN PROTECT 50 PURE

- ◆ Resistente al agua.
- ◆ Contiene glicerina.
- ◆ Alta protección UVA y UVB.
- ◆ Cartuchos higiénicos cerrados.
- ◆ Dispensador resistente.
- ◆ Pulsador del dispensador protegido con BioCote®.
- ◆ Sin perfume.
- ◆ Incluye protección UVC.



ARTÍCULO	CÓDIGO
CREMA SOLAR SUN PROTECT 30 PURE 100ML	605535
CREMA SOLAR SUN PROTECT 50 PURE 100ML	777771
CREMA SOLAR SUN PROTECT 50 PURE 1L	777896



**DISPENSADOR GRATIS POR LA COMPRA DE 6 CARTUCHOS DE 1L**

## G-HEAT

### TOALLA REFRESCANTE

- ◆ Toalla refrescante protección UV UPF50+.
- ◆ Tamaño: 100 cm x 30 cm.
- ◆ 100% poliéster.
- ◆ Absorbente y transpirable.
- ◆ Temperatura media 15°C.
- ◆ Frescor continuo mientras la toalla permanece húmeda.
- ◆ Reactivar mojando y rompiendo la toalla.



COLOR	CÓDIGO
AZUL	404958
NARANJA	404972
GRIS	405000

## INUTEQ H2O®

### BANDANA ENFRIAMIENTO HEADCOOL

- ◆ El pañuelo Headcool INUTEQ-H2O® enfriará tu cabeza de forma rápida y cómoda.
- ◆ El efecto de enfriamiento durará de 2 a 8 horas dependiendo de la temperatura ambiente, el flujo de aire y la humedad.



COLOR	CÓDIGO
AMARILLA	70274
AZUL	70260



## INUTEQ H2O®

### GORRA ENFRIAMIENTO HEADCOOL POWER

- ◆ El deportivo gorro de enfriamiento evaporativo INUTEQ-H2O® Headcool Power es un producto liviano que enfriará tu cabeza cómodamente.
- ◆ Sea cual sea tu actividad (trabajo, deporte o tiempo libre en la playa), esta gorra te ayuda a evitar el estrés por calor.
- ◆ El efecto de enfriamiento durará de 2 a 8 horas dependiendo de la temperatura ambiente, el flujo de aire y la humedad.

COLOR	CÓDIGO
AZUL / NEGRA	29429
GRIS / NEGRA	132490



### ALMOHADILLA REFRIGERANTE PARA CASCO

- ◆ Dos innovadoras almohadillas refrigerantes (refrigerador de copa y refrigerador de copa con protección de nuca).
- ◆ La refrigeración evaporante HyperKewl™ proporciona un gran alivio de la fatiga y el estrés debidos al calor.

COLOR	EXTRAS	CÓDIGO
NARANJA	--	405434
NARANJA	CON CUBRENUCA	405448



## G-HEAT

### CAMISETA REFRESCANTE TS01 UV

- ◆ Fácil de usar: remojar, escurrir, sacudir y disfrutar de la frescura de la camiseta (-15°C) al instante.
- ◆ La tecnología JADECOOL (incrustación de microcristales de jade) puede activarse y reactivarse infinitamente.
- ◆ Frescor continuo: eficaz durante varias horas, en función de la temperatura y la humedad.
- ◆ Protección UV: UPF 50+.
- ◆ Cómoda y agradable de llevar: la camiseta se mantiene flexible incluso seca.
- ◆ 2 colores disponibles: gris o rojo.



COLOR	TALLAS	CÓDIGO
GRIS	S A 4XL	405210

### CHALECO REFRESCANTE

- ◆ La avanzada e innovadora tecnología POLYCOOL de refrigeración por evaporación regula tu temperatura corporal para que puedas seguir trabajando incluso en las condiciones más calurosas. Ligera y transpirable, ajustable en la cintura y sin productos químicos, esta casulla es ideal para profesionales de la construcción, repartidores, jardineros, trabajadores municipales, etc.
- ◆ Fácil de usar: basta con empapar la casulla en agua, escurrirla y sentir inmediatamente el frescor en el cuerpo.
- ◆ 100% poliéster acolchado.
- ◆ Forro de nylon.
- ◆ Peso: aprox. 200 g en talla M/L.



COLOR	TALLAS	CÓDIGO
GRIS	S/M - L/XL - SXL/3XL	405504



## G-HEAT

### CHALECO REFRESCANTE ALTA VISIBILIDAD

- ◆ Frescor y bienestar en el trabajo. Nuestro chaleco de seguridad refrigerante KIPCOOL permite un enfriamiento natural (bajo el efecto del calor) hasta  $-7^{\circ}\text{C}$  en pocos segundos.
- ◆ Cómodo y rápido de usar, este EPI de alta visibilidad te ofrece protección térmica a altas temperaturas (resultado de enfriamiento de hasta 6 horas).



COLOR	TALLAS	CÓDIGO
AMARILLO	M A 2XL	405028
NARANJA	M A 2XL	405119

## INUTEQ PAC®

### CHALECO REFRIGERANTE BODYCOOL PRO

- ◆ Chaleco refrigerante Bodycool Pro PCM ofrece refrigeración constante y protección contra el estrés por calor para profesionales que necesitan refrigeración experta debajo de ropa industrial protectora en situaciones de calor extremo.
- ◆ Los productos INUTEQ-PAC también son adecuados para aplicaciones médicas donde se requiere refrigeración constante.
- ◆ Solo chaleco, solicite por separado los insertos de refrigeración PCM de base biológica INUTEQ-PAC®.



COLOR	CÓDIGO
NEGRO	81922

## INUTEQ PAC®

### PAQUETES DE REFRIGERACIÓN 15° 59°F

- ◆ Paquete de 4 unidades "Hielo" a una temperatura constante de  $15^{\circ}\text{C} / 59^{\circ}\text{F}$ . Para cuando las temperaturas exactas son esenciales.
- ◆ Estas compresas frías extra frías INUTEQ-PAC® 100% de base biológica de  $15^{\circ}\text{C} / 59^{\circ}\text{F}$  se utilizan principalmente para el enfriamiento previo y posterior de los atletas y para el enfriamiento en caso de una lesión o después de un tratamiento médico. O para personas que simplemente prefieren una temperatura más fría en el cuerpo para enfriarse.
- ◆ El único PCM 100% de base biológica certificado por REACH y USDA disponible en el mercado.



COLOR	CÓDIGO
AZUL	127135

## INUTEQ PAC®

### PAQUETES DE REFRIGERACIÓN 21° 70°F

- ◆ Paquete de 4 unidades "Hielo" a una temperatura constante de  $21^{\circ}\text{C} / 70^{\circ}\text{F}$ . Para cuando las temperaturas exactas son esenciales.
- ◆ Estos paquetes PCM INUTEQ-PAC® 100% de base biológica funcionan bajo cualquier temperatura extrema y bajo cualquier nivel de humedad.
- ◆ El único PCM 100% de base biológica certificado por REACH y USDA disponible en el mercado.



COLOR	CÓDIGO
AMARILLO	70372

## INUTEQ DRY®

### CHALECO REFRIGERANTE BODYCOOL SMART X

- ◆ Este renovado chaleco de enfriamiento por evaporación INUTEQ-DRY® es un chaleco cómodo, moderno y liviano.
- ◆ Con solo poner agua normal (máx. 500 ml) dentro del chaleco refrigerante, el enfriamiento comenzará de inmediato.
- ◆ El efecto de enfriamiento durará desde 8 horas hasta 3 días dependiendo de la temperatura ambiente, el flujo de aire y la humedad.



COLOR	CÓDIGO
GRIS	69805



## OPSIAL

### CHALECO ALTA VISIBILIDAD 2 BANDAS

- ◆ Chaleco de señalización de alta visibilidad amarillo.
- ◆ Malla amarilla fluorescente 100% poliéster.
- ◆ Cierre central por velcro de 5 x 5 cm.
- ◆ 2 bandas reflectantes con microesferas de 5 cm, cosidas.



NORMATIVA EN 20471	COLOR	TALLAS	CÓDIGO
CLASE 2	AMARILLO	S A XXL	911586
CLASE 2	NARANJA	S A XXL	911701



### CHALECO ALTA VISIBILIDAD SAN DIEGO REJILLA AMARILLO

- ◆ Chaleco alta visibilidad 100% PES 140 g.
- ◆ Tejido rejilla.
- ◆ Cierre central con cremallera.
- ◆ Multibolsillos.
- ◆ **EN20471 Clase 2.**



AV CLASE 2



COLOR	TALLAS	CÓDIGO
AMARILLO	S/M	574814
AMARILLO	L/XL	574806
AMARILLO	2XL/3XL	574798

### CHALECO ALTA VISIBILIDAD FLORIDA

- ◆ Chaleco alta visibilidad 100% PES 125 g.
- ◆ Cierre central con cremallera. Bi-color.
- ◆ **EN20471 Clase 1.**



COLOR	TALLAS	CÓDIGO
AMARILLO / AZUL	S/M A 2XL/3XL	574822
NARANJA / AZUL	S/M A 2XL/3XL	574905



AV CLASE 1

## WORKO

### CAMISETA COOLING COMBINADO AV MANGA CORTA

- ◆ Camiseta manga corta alta visibilidad combinada y tejido con enfriamiento.
- ◆ Tiene la capacidad de disipar eficazmente el calor de su cuerpo y proporcionar un efecto de enfriamiento instantáneo y notable.
- ◆ Antibacteriano.
- ◆ Bandas segmentadas en cuerpo y detalles en hombros para una mayor visibilidad.
- ◆ Certificado EN ISO 20471:2013/A1:2016 Clase 1. Certificado x 50 ciclos de lavado.
- ◆ **COMPOSICIÓN:**
  - Peso tejido: 140 g.
  - Tejido alta visibilidad: 50% poliéster reciclado / 50% polipropileno.
  - Tejido combinado: 50% poliéster reciclado / 50% polipropileno.



COLOR	TALLAS	CÓDIGO
AMARILLO	XS A 5XL	422143
NARANJA	XS A 5XL	422297



### POLO MANGA CORTA POLIÉSTER RECICLADO

- ◆ Polo de poliéster reciclado combinado de alta visibilidad.
- ◆ Cuello en canalé y tapeta con 3 botones ocultos.
- ◆ Detalles reflectantes en hombros.
- ◆ Protección antibacteriana que reduce el mal olor.
- ◆ EN20471:2013/A1:2016 CAT II – Clase 2. Certificado 50 ciclos de lavado.
- ◆ Bandas segmentadas de 5 cm.
- ◆ Peso tejido: 140 g.
- ◆ Tejido Alta visibilidad: 100% poliéster reciclado.
- ◆ Tejido combinado: 100% poliéster reciclado.
- ◆ **EN20471:2013/A1:2016 CAT II – Clase 2. Certificado 50 ciclos de lavado.**



COLOR	TALLAS	CÓDIGO
MARINO / AMARILLO	XXS A 4XL	263817



### PANTALÓN ALTA VISIBILIDAD CON POLIÉSTER RECICLADO

- ◆ Bolsillos franceses en costados con presillas anti-desgarro.
- ◆ Bolsillo trasero de parche con vivo reflectante.
- ◆ Bolsillo de parche con cartera, velcro en los laterales con detalles reflectantes.
- ◆ Rodillera útil, tejido tipo cordura.
- ◆ Bandas segmentadas de 7 cm.
- ◆ Peso del tejido: 240 g.
- ◆ Tejido alta visibilidad: 60% algodón, 40% poliéster reciclado.
- ◆ Tejido combinado: 65% poliéster reciclado - 35% algodón.
- ◆ **EN20471:2013/A1:2016 CAT II – Clase 1. Certificado 50 ciclos de lavado.**



COLOR	TALLAS	CÓDIGO
MARINO / AMARILLO	38 A 66	125147



## WORKO

### CAMISETA MANGA CORTA ALTA VISIBILIDAD POLIÉSTER

- ◆ Camiseta en poliéster micropiqué combinado de alta visibilidad.
- ◆ Cuello redondo en contraste.
- ◆ Tejido estabilizado contra deformaciones y encogimientos excesivos.
- ◆ Protección antibacteriana que reduce el mal olor.
- ◆ Certificado EN20471:2013/A1:2016 CAT II - Clase 2. Bandas de 7 cm.
- ◆ Peso tejido: 140 g.
- ◆ Composición tejido alta visibilidad: 100% poliéster.
- ◆ Composición tejido contraste: 100% poliéster.



COLOR	TALLAS	CÓDIGO
AMARILLA	XS A 5XL	62280
NARANJA	XS A 5XL	62441

## anbor

### CAMISETA ALTA VISIBILIDAD MANGA CORTA COMBINADA

- ◆ Camiseta manga corta.
- ◆ 100% poliéster tacto de algodón, 160 g., punto liso.
- ◆ Cuello lycra.
- ◆ Bandas reflectantes:
  - 2 bandas reflectantes cosidas en torso de 7 cm.



COLOR	TALLAS	CÓDIGO
AMARILLO / MARINO	S A 4XL	437954
NARANJA / MARINO	S A 4XL	436022
AMARILLO / VERDE	S A 4XL	286287

## velilla

### POLO ALTA VISIBILIDAD POLIÉSTER ALGODÓN BANDA SEGMENTADA

- ◆ Cierre central con botones.
- ◆ Cintas reflectantes, segmentadas termofijadas, en torso y mangas.
- ◆ Cuello de canalé.
- ◆ Un bolsillo: 1 bolsillo de parche en el pecho.
- ◆ Piqué. 55% algodón - 45% poliéster.
- ◆ 150 g/m².



COLOR	TALLAS	CÓDIGO
AMARILLO	S A 3XL	405644
NARANJA	S A 3XL	405798

## velilla

### CAMISETA ALTA VISIBILIDAD MANGA CORTA BANDA SEGMENTADA

- ◆ Cuello redondo de canalé.
- ◆ Cintas reflectantes, segmentadas termofijadas, en torso y mangas.
- ◆ Cinta de tejido base que cubre la costura del cuello.
- ◆ Piqué. 55% algodón - 45% poliéster.
- ◆ 150 g/m².



COLOR	TALLAS	CÓDIGO
NARANJA	S A 3XL	133393
AMARILLA	S A 3XL	181210

## velilla

### POLO ALTA VISIBILIDAD MANGA CORTA COMBINADO 305513

- ◆ Polo algodón bicolor manga corta / manga larga alta visibilidad.
- ◆ 55% algodón - 45% poliéster - 150 g/m².
- ◆ Cierre central con botones.
- ◆ Cuello y bajo de la manga de canalé en color contraste.
- ◆ 1 bolsillo de parche en el pecho.

COLOR	TALLAS	CÓDIGO
AMARILLO / MARINO	S A 5XL	913467
NARANJA / MARINO	S A 5XL	913475



AV CLASE 1



### BERMUDA ALTA VISIBILIDAD COMBINADA

- ◆ Bermuda color flúor alta visibilidad EN20471 Clase 1.
- ◆ Color contraste en fuelles de bolsillos, tapetes y bajo pernera.
- ◆ PES / algodón 200-240 g/m².

COLOR	TALLAS	CÓDIGO
AMARILLO / MARINO	S A 3XL	888784
NARANJA / MARINO	S A 3XL	888792



AV CLASE 1







## POLO MANGA LARGA BOLSILLO PRAGA

- ◆ Polo combinado A.V. manga larga.
- ◆ 100% poliéster 145 g/m<sup>2</sup>.
- ◆ Bolsillo en pecho izquierdo. Tapeta con 3 botones.
- ◆ Tejido transpirable y secado rápido. Cuello de canalé.



COLOR	TALLAS	CÓDIGO
AMARILLO / MARINO	XS A 4XL	913608
NARANJA / MARINO	XS A 4XL	913616



AV CLASE 1

## PANTALÓN ALTA VISIBILIDAD MULTIBOLSILLOS CAIRO

- ◆ Pantalón multibolsillos combinado A.V.
- ◆ 80% poliéster - 20% algodón, 240 g/m<sup>2</sup>.
- ◆ Cierre con cremallera y botón.
- ◆ Color de contraste en fuelles de bolsillos lateral y traseros.
- ◆ Todas las costuras reforzadas.
- ◆ Cinturilla elástica y trabillas. 6 bolsillos.



AV CLASE 1

COLOR	TALLAS	CÓDIGO
AMARILLO / MARINO	36 A 60	888438
NARANJA / MARINO	36 A 60	912436



## PANTALÓN STRETCH 303008S BICOLOR AV BANDA SEGMENTADA



- ◆ Cierre central con cremallera y botón.
- ◆ Cintas reflectantes segmentadas, termofijadas.
- ◆ Cinturilla lateral elástica.
- ◆ Doble costura de seguridad.
- ◆ 2 bolsillos franceses.
- ◆ 2 bolsillos de fuelle con fuelle central, tapeta, velcro y tiradores.
- ◆ 2 bolsillos traseros, con tapeta, velcro y tiradores.
- ◆ 250 g.
- ◆ Stretch: 77% poliéster - 20% algodón - 3% elastano.



COLOR	TALLAS	CÓDIGO
VERDE AMARILLO	S A 3XL	298152
GRIS AMARILLO	S A 3XL	406057
MARINO NARANJA	S A 3XL	406351
NAVY AMARILLO	S A 3XL	298138



## PANTALÓN 303007 ALTA VISIBILIDAD 100% ALGODÓN

- ◆ Pantalón multibolsillos 100% algodón 240 g/m<sup>2</sup>.
- ◆ Doble costura de seguridad.



AV CLASE 1

COLOR	TALLAS	CÓDIGO
MARINO / AMARILLO	S A 5XL	926618
MARINO / NARANJA	S A 5XL	926725







## CAMISETA MANGA CORTA UNISEX GOTS

- ◆ Camiseta UNISEX manga corta. Single Jersey. 100% algodón orgánico RingSpun. 160 g/m<sup>2</sup>.
- ◆ Cuello redondo en punto canalé 1x1 con elastano para mayor elasticidad.
- ◆ Cubrecosturas reforzadas en hombros y cuello para evitar deformación.
- ◆ Tejido tubular / Tacto suave / Medium fit.
- ◆ 100% ORGANIC COTTON.



COLOR	TALLA	CÓDIGO
AQUAMARINE	S A 3XL	406477
NAVY	S A 3XL	406596
BLANCA	S A 3XL	406715



## POLO ALGODÓN MANGA CORTA

- ◆ Polo 100% algodón 200 g/m<sup>2</sup>.
- ◆ Disponible en 18 colores.



COLOR	TALLAS	CÓDIGO
GRIS VIGORÉ	S A 3XL	930172
AZUL MARINO	S A 3XL	930180
NEGRO	S A 3XL	930206

## CAMISETA ALGODÓN MANGA CORTA PREMIUM

- ◆ Camiseta 100% algodón 160 g/m<sup>2</sup>.
- ◆ Cuello lycra. | Disponible en 10 colores.



COLOR	TALLAS	CÓDIGO
GRIS VIGORÉ	S A 2XL	931956
NEGRO	S A 2XL	965822
AZUL MARINO	S A 2XL	929901

## PANTALÓN MULTIBOLSILLOS POLIÉSTER/ALGODÓN

- ◆ Pantalón largo multibolsillos, 2 frontales, 2 laterales, un trasero con solapa y velcro.
- ◆ Composición: 65% PES - 35% algodón. Gramaje: 200 g.



COLOR	CÓDIGO
AZUL MARINO	282251
GRIS PLOMO	282673



## POLO MANGA CORTA

- ◆ 100% algodón, 200 g., tejido piqué.
- ◆ Doble costura en hombros, mangas y bajos.
- ◆ Cuello y bocamangas de tricostosa.
- ◆ Corte entallado.
- ◆ Aperturas en los laterales del bajo.
- ◆ Incluye bolsillo para coser.



COLOR	TALLAS	CÓDIGO
BLANCO	S A 2XL	406694



## PANTALÓN MUJER MULTIBOLSILLOS BÁSICO

- ◆ Pantalón laboral multibolsillos patrón mujer.
- ◆ Bolsillos franceses en costados con presillas anti-desgarro.
- ◆ Bolsillo de vivo con botón y ojal en trasero izquierdo.
- ◆ Bolsillos laterales de parche con velcro.
- ◆ Todas las costuras de la prenda reforzadas.
- ◆ Cintura elástica en espalda y 5 trabillas con holgura, trabilla frontal en contraste.
- ◆ Certificado CE CAT. I, riesgos mínimos mecánicos EN13688.
- ◆ Peso tejido: 200 g.
- ◆ Composición: 65% poliéster, 35% algodón.



COLOR	TALLAS	CÓDIGO
MARINO	34 A 66	356049



## CAMISETA POLIÉSTER MANGA CORTA EXTREME 8820B



## POLO MANGA CORTA EXTREME 8825B



● gris antracita  
● gris claro

● azul  
● verde lima



COLOR	TALLAS	CÓDIGO
ANTRACITA	S A 3XL	128439
AZUL	S A 3XL	127100
GRIS	S A 3XL	128314

- ◆ Camiseta / polo técnica con alta transpirabilidad y secado rápido para quien prefiere vestir en el ambiente de trabajo tejidos derivados del sector deportivo.
- ◆ Dispone también de inserciones reflectantes.
- ◆ **Composición:** 100% poliéster de alta transpirabilidad. 130 g/m<sup>2</sup>.



● gris antracita

● azul  
● gris claro



COLOR	TALLAS	CÓDIGO
ANTRACITA	S A 3XL	135079
AZUL MARINO	S A 3XL	127142
GRIS	S A 3XL	134965

## BERMUDA STRETCH LIGHT 8836B



COLOR	TALLA	CÓDIGO
GRIS	S A 3XL	127357

- ◆ Bermuda / pantalón estival en tejido *softshell* muy ligero con contrastes en simil cordura equipado con 6 bolsillos, más un bolsillo porta móvil y un porta metro.
- ◆ Refuerzo posterior para aumentar la resistencia. Tratamiento *Cooldry*. Se suministra con cinturón ajustable.
- ◆ **Composición:** *softshell* 115 g/m<sup>2</sup>, 92% poliéster, 8% spandex. Contraste simil cordura 165 g/m<sup>2</sup>. Tratamiento *Cooldry*.
- ◆ Color: gris con contrastes en negro.

## PANTALÓN STRETCH LIGHT 8837B



COLOR	TALLAS	CÓDIGO
MARINO	S A 3XL	394387
GRIS	S A 3XL	127373



## PANTALÓN MONTBLANC

- ◆ Pantalón stretch tipo trekking.
- ◆ 88% nylon, 12% elastano, 170 g.
- ◆ Tejido ribstop.
- ◆ Corte slim fit.
- ◆ Tejido resistente al agua.
- ◆ Cierre con botón, cremallera metálica y velcro.
- ◆ Cinturón incorporado con cierre de plástico.
- ◆ 2 bolsillos frontales, 1 bolsillo lateral y 1 bolsillo trasero con cremalleras invertidas.
- ◆ Elástico ajustable en los bajos de cada pierna.

COLOR	TALLAS	CÓDIGO
GRIS / NEGRO	S A 3XL	272042
MARINO	S A 3XL	269963
NEGRO	S A 3XL	269984



## PANTALÓN ALGODÓN PEAKY STRETCH

- ◆ CE CAT. I - EN ISO 13688:2013.
- ◆ Pantalón suave y cómodo. Elástico en cintura y en zona de los tobillos.
- ◆ Dos bolsillos laterales y dos bolsillos traseros.
- ◆ **Composición:** 97% algodón, 3% spandex. 250 g/m<sup>2</sup>.

COLOR	TALLAS	CÓDIGO
VERDE OLIVA	S A 5XL	441463
AZUL	S A 5XL	441666





## OPSIAL

### CHALECO ACTIV LINE CP BEIGE/NEGRO

- ◆ Chaleco acolchado multibolsillos.
- ◆ Cremallera YKK® de nylon con lengüeta de velcro en la parte superior y botón de presión en la parte inferior.
- ◆ Refuerzos de tejido negro 100% CORDURA en los bolsillos inferiores y en los hombros.
- ◆ Composición: 65% algodón - 35% poliéster. CANVAS 320 g.
- ◆ Relleno: 100% poliéster.
- ◆ Forro: 100% algodón.



COLOR	TALLAS	CÓDIGO
BEIGE / NEGRO	XS A 4XL	191780

### BERMUDAS ACTIV LINE SUMMER

- ◆ Bermuda cómoda y resistente con forro y cintura elástica para mayor comodidad.
- ◆ Bragueta con cremallera YKK® de nylon.
- ◆ Diseño multibolsillos.
- ◆ Entrepierna reforzada.



COLOR	TALLAS	CÓDIGO
BEIGE / NEGRO	36 A 60	165607

### ZAPATO S1P SRC STEP TRAIL HRO ESD

- ◆ Zapato de seguridad con tejido *Clima Fit*, ultra respirable y ligero.
- ◆ METAL FREE y ESD EN61340.
- ◆ Plantilla *IMPULSE FOAM*.



COLOR	TALLAS	CÓDIGO
ROSA	36 A 42	136077
AZUL	36 A 48	136069

METAL FREE



**PROLIANS**  
METALCO SAFETY

TE PROTEGEMOS  
PROTEGEMOS EL PLANETA





## CAZADORA IGNÍFUGA/ANTIESTÁTICA CLINE 2101 AZUL MARINO

- ◆ Cazadora permanentemente ignífuga y antiestática.
- ◆ Cierre con cremallera y tapeta con velcro.
- ◆ Dos bolsillos superiores con tapeta y cierre de velcro.
- ◆ Puños con goma. Composición 52% modacrílica, 38% algodón, 8% tencel, 2% antiestático. Gramaje 240 g/m<sup>2</sup>.



TALLA	CÓDIGO
XS A 4XL	932665



## PANTALÓN IGNÍFUGO/ANTIESTÁTICO CLINE 2201 AZUL MARINO

- ◆ Pantalón permanentemente ignífugo y antiestático.
- ◆ Cierre con cremallera y botón. Cintura elástica.
- ◆ Dos bolsillos tipo francés en las caderas. Un bolsillo trasero y otro lateral con tapeta y cierre de velcro.
- ◆ 52% modacrílica, 38% algodón, 8% tencel, 2% antiestático.
- ◆ Gramaje 240 g/m<sup>2</sup>.



TALLA	CÓDIGO
XS A 4XL	934364



## CAMISA IGNÍFUGA/ANTIESTÁTICA CLINE 2401 AZUL MARINO

- ◆ Camisa permanentemente ignífuga y antiestática.
- ◆ Cierre con botones cubiertos por tapeta. Dos bolsillos superiores con tapeta y cierre de botón. Puños con cierre por botón.
- ◆ 45% modacrílica, 35% algodón, 18% poliamida, 2% antiestático.
- ◆ Gramaje 240 g/m<sup>2</sup>.



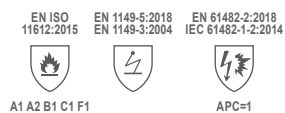
TALLA	CÓDIGO
XS A 4XL	931667



## CAMISETA/CALZÓN INTERIOR PROTEX MULTIRRIESGO

- ◆ Tejido PROTEX composición 50% algodón, 39% acrílica modificada tipo F, 10% viscosa y 1% antiestático. Peso 160 g/m<sup>2</sup>.
- ◆ EN11612 / EN1149 / EN61482-2 APC=1.

ARTÍCULO	TALLA	CÓDIGO
CALZÓN C3 006 MULTIRRIESGO MARINO	S A 3XL	351965
CAMISETA M/L C3 005 MULTIRRIESGO MARINO	S A 3XL	931998



## CALCETÍN IGNÍFUGO S3-001 AZUL MARINO

- ◆ Calcetín alto, ignífugo, composición 54% modacrílica, 36% algodón, 8% nylon, 2% antiestático.
- ◆ Refuerzo en puntera y talón. Color azul marino.
- ◆ EN11612 / A1 A2 B1 C1 F1 / EN1149.

TALLA	CÓDIGO
38 - 41	352740
42 - 45	352757
45 - 47	352773







## PARKA AV MULTIRRIESGO 8900 AMARILLO/MARINO

- ♦ Parka para lluvia y frío. Cierre con cremallera y tapeta con velcro.
- ♦ Dos bolsillos en cadera con cremallera.
- ♦ Puños de punto elástico. Capucha escamoteable.
- ♦ Dos bandas reflectantes grises en contorno y mangas.



TALLA	CÓDIGO
XS A 3XL	913004

## POLO AV 1110 MULTIRRIESGO MARINO/AMARILLO

- ♦ Polo bicolor de manga larga. Cuello camisero fabricado en el mismo tejido que el resto de la prenda, con las mismas propiedades y más confortabilidad. Cierre con 2 botones. Puño elástico.
- ♦ Hombro reforzado, no se deforma con el uso. Cinta reflectante discontinua para mantener la elasticidad del polo. Certificado como protección contra los rayos ultravioleta.



TALLA	CÓDIGO
S A 3XL	913566

## POLO AV 0085 MULTIRRIESGO MARINO/NARANJA

- ♦ Polo permanentemente ignífugo y antiestático.
- ♦ Protección arco eléctrico EN61482-1-2 Clase 1 4kA.
- ♦ Color sufrido a la suciedad.
- ♦ Conjunto certificado EN20471 Clase 1.



TALLA	CÓDIGO
XS A 3XL	913178

## CAZADORA AV SOFTSHELL DESMANGABLE 9210 MARINO/AMARILLO

- ♦ Cazadora Softshell bicolor. Cierre con cremallera y tapeta con velcro.
- ♦ Cuello alto ergonómico. Dos bolsillos inferiores. Ajuste en cintura con cordón de goma. Puños ajustables con cabillo y velcro.
- ♦ Dos bandas reflectantes en contorno y mangas.
- ♦ Convertible en chaleco por las cremalleras de las mangas.



TALLA	CÓDIGO
XS A 3XL	930644

## PANTALÓN AV 3200 MULTIRRIESGO AZUL MARINO/AMARILLO

- ♦ Pantalón Marko bicolor de alta visibilidad.
- ♦ Cierre con cremallera y botón.
- ♦ Dos bolsillos tipo francés en cadera.
- ♦ Un bolsillo con tapeta en la parte trasera y dos laterales en la pernera.
- ♦ Dos bandas reflectantes fragmentadas termosoldadas.
- ♦ Gramaje 240 g/m<sup>2</sup>.



TALLA	CÓDIGO
XS A 4XL	912766



## PANTALÓN MULTIRRIESGO 0086

- ♦ Pantalón permanentemente ignífugo y antiestático.
- ♦ Protección arco eléctrico EN61482-1-2 Clase 1 4kA.
- ♦ Color sufrido a la suciedad.
- ♦ Conjunto certificado EN20471 Clase 1.



EN 20471 CLASE 1*
*COMBINADO CON PARTE SUPERIOR

TALLA	CÓDIGO
XS A 3XL	912246



IN

MS

OUT



**BOTA S3 SRC MS IN  
NEGRA/BEIGE ESD**

TALLA	CÓDIGO
36 A 48	124354



- ◆ Calzado de seguridad fabricado en piel serraje y CORDURA, transpirable e hidrofugado ofreciendo una excelente resistencia y transpirabilidad.
- ◆ Protección S3 + HI + CI + SRC + ESD.
- ◆ Puntera plástica extra-ancha.
- ◆ Suela de poliuretano de doble densidad resistente a grasas, aceites y hidrocarburos FO.
- ◆ Absorción de energía en talón y sistema SHOCK-ABSORBER.
- ◆ Plantilla interior antiperforación textil.
- ◆ Plantilla anatómica ecológica antihongos y antibacteriana.
- ◆ Tejidos con certificación Oeko-tex Standard 100.



**ZAPATO S3 SRC MS OUT  
NEGRO/BEIGE ESD**

TALLA	CÓDIGO
36 A 48	939579



OPSIAL

**ZAPATO STEP'ACT OGT S3 SRC**

- ◆ Calzado S3 SRC ESC muy ligero sin metales.
- ◆ Forro transpirable 100% PET reciclado.
- ◆ Lanyard 100% PET reciclado.
- ◆ Tejido exterior 100% PET reciclado y refuerzo resistente a la abrasión.
- ◆ Protección antipinchazos sin metal y plantilla de PU reciclado al 50% y 70%.
- ◆ Suela antideslizante de PU de doble densidad (SRC).
- ◆ Puntera de fibra de vidrio.

COLOR	TALLA	CÓDIGO
NEGRO / VERDE	36 A 47	123229



OPSIAL

**ZAPATO S3 SRC STEP TWIN II BLACK LOW**

- ◆ Piel hidrofugado de color negro | Espesor: 2,0 mm.
- ◆ Tejido interior 3D de células abiertas.
- ◆ Lengüeta acolchada STRESS OUT SYSTEM que ofrece un confort de marcha sin stress para la curva del pie.
- ◆ Puntera AIR TOE ALUMINIUM.
- ◆ Plantilla anti-perforation «no metal» SAVE & FLEX PLUS de cero milímetros.
- ◆ Plantilla higiénica POLYSOFT extraíble, anatómica y anti-transpirante.
- ◆ Preformada siguiendo la morfología del pie sobre un soporte de PU inyectado.
- ◆ Suela exterior PU/PU anti-abrasión, antiestática, ligera y flexible.
- ◆ Coeficiente de adherencia (SRC) conforme a la norma EN ISO 20345.
- ◆ La combinación de estas tecnologías permite expulsar el calor y la humedad, manteniendo el pie fresco y seco.

COLOR	TALLA	CÓDIGO
NEGRO	35 A 48	939785



**ZAPATO S3 SRC STEP ROAD HRO PIEL**

- ◆ Parte superior de piel plena flor con acabado liso.
- ◆ Cordones reciclados.
- ◆ Parachoques lateral y triple refuerzo delantero.
- ◆ Puntera de composite 200J.
- ◆ Plantilla extraíble, anatómica, transpirable y preformada con memoria de forma.
- ◆ Suela antiperforación no metálica.
- ◆ Suela de caucho inyectado/PU resistente al calor y a los hidrocarburos.
- ◆ Peso (número 42): 600 g.

COLOR	TALLA	CÓDIGO
NEGRO	35 A 48	939777



**ZAPATO S3 STEP AIR SRA**

- ◆ Zapato inspirado en las tecnologías del calzado deportivo.
- ◆ Con inserciones laterales reflectantes.
- ◆ Puntera de seguridad en composite.
- ◆ Plantilla intermedia antiperforación en material composite.
- ◆ Talón con absorción de impactos.
- ◆ Suela en caucho nitrilo, antiestática, muy ligera y flexible.
- ◆ EN ISO 20345:2011.

TALLA	CÓDIGO
36 A 48	939686







**ZAPATO S3 SRC FORZA ESD**

- ◆ Calzado de seguridad que une diseño deportivo con un innovador tejido de alta resistencia.
- ◆ Una armadura textil para hacer el trabajo más seguro.



COLOR	TALLAS	CÓDIGO
AZUL	35 A 48	127050



COLOR	TALLAS	CÓDIGO
NEGRO	35 A 48	134130

**ZAPATO S3 SRC NAIROBI VERDE**

- ◆ Calzado de seguridad ultra transpirable que aporta máxima protección, confort y bienestar. Desarrollado con materiales de vanguardia y 1ª calidad. Atractivo diseño y estética sport-casual.
- ◆ Incorpora tecnología "OPTIMAL SOLE" que aporta mayor amortiguación y estabilidad a la pisada. Ideal para su uso tanto dentro como fuera del trabajo.



COLOR	TALLA	CÓDIGO
VERDE	36 A 48	939587

**ZAPATO S3 SRC RILEY LOW ESD**

- ◆ Calzado de microfibras hidrofugada con forro textil 3D.
- ◆ Plantilla cómoda equipada con una almohadilla absorbente de energía.
- ◆ Suela deportiva PU2D.
- ◆ Protección ESD contra descargas electrostáticas.
- ◆ Absorción de energía en el talón para un mejor impulso.
- ◆ Suela diseñada para trabajos en interior y urbano, adaptada a flexiones frecuentes.
- ◆ Aristas laterales y talón reforzado para un agarre óptimo en escaleras.
- ◆ Sujeción de la bóveda plantaria, prevención de riesgos osteomusculares.
- ◆ Refuerzo de la suela en puntera y talón.



TALLA	CÓDIGO
36 A 49	122627



**MS**

**ZAPATO S3 SRC NEXT ESD AZUL**

- ◆ Calzado de seguridad fabricado en tejido transpirable, con refuerzos en TPU frontal y trasero; con puntera no metálica y plantilla anti perforación textil.
- ◆ Altura en talla 42: 78 mm (medida desde la parte mas baja de la plantilla en la parte del talón hasta la altura media del cuello del calzado).
- ◆ Cuello acolchado para un mejor confort.
- ◆ Acolchado suave con espuma transpirable.
- ◆ Sistema de cierre con cordones.
- ◆ Suela exterior realizada en poliuretano de doble densidad.
- ◆ CE EN ISO 20345:2022 S3+CI+FO+SR. ESD.

NOVEDAD



COLOR	TALLA	CÓDIGO
AZUL	35 A 48	130285



**ZAPATO S3 ESD SRC BASE MARATHON**

- ◆ Calzado S3 ESD SRC.
- ◆ Forro en tejido técnico para máxima transpirabilidad con tratamiento antibacteriano.
- ◆ Puntera ligera no metálica 200J.
- ◆ Corte de tejido técnico y piel serraje afelpado hidrofugado.
- ◆ Absorción de energía en la zona del talón.
- ◆ Plantilla extraíble Dry'n Air que garantiza la recirculación del aire.
- ◆ Palmilla Fresh'n Flex, inserto de tela balística.
- ◆ Calzado antiestático.



COLOR	TALLA	CÓDIGO
NEGRO / AZUL	36 A 48	407541





**ZAPATO S1P SRC HEBE ESD**

- ◆ Zapato con estilo deportivo, corte en tejido celdas nido de abeja muy transpirable.
- ◆ No metálico, con puntera de seguridad de fibra de vidrio y plantilla antiperforación textil. Plantilla interior Comfort. Suela deportiva de PU2D.
- ◆ Absorción de energía en el talón para un mejor impulso.
- ◆ Aristas laterales y talón reforzado.
- ◆ Sujeción de la bóveda plantaria, prevención de la torsión del pie.
- ◆ Refuerzo de la suela en puntera y talón.
- ◆ Calzado ESD especial para protección de cargas electrostáticas.



TALLA	CÓDIGO
36 A 49	122067



**ZAPATO S1P SRC U-POWER SUMMER**

- ◆ Calzado de seguridad con puntera de aluminio y sistema antipinchazos *Save & Flex PLUS*.
- ◆ Bajos y súper ligeros, con la parte superior en Airnet® ultra transpirable. Estos zapatos de trabajo pueden garantizar comodidad y ligereza gracias a la suela con el innovador sistema Infinergy®.
- ◆ Este zapato cumple con las normas de seguridad S1P SRC ESD y es adecuado para su uso en ambientes secos, transporte y logística, talleres de artesanía y el sector de servicios terciarios.



TALLA	CÓDIGO
35 A 48	940007



**ZAPATO S1P SRC BULKLIN BRAGOO NEGRO**

- ◆ Paneles de tejido de malla duradera en la parte delantera y en los laterales para un efecto refrescante.
- ◆ Paneles sintéticos en la puntera y el talón.
- ◆ Paneles de malla con detalles deportivos tejidos.
- ◆ Superposiciones de tela y sintéticas en los laterales y el talón para mayor estabilidad.
- ◆ Cuello y lengüeta acolchados.
- ◆ Forro de tela suave.
- ◆ Antideslizamiento sobre suelo de baldosa cerámica con lauril sulfato sódico.
- ◆ Antideslizamiento sobre suelo de acero con glicerina.
- ◆ Resistente a hidrocarburos.
- ◆ Puntera plástica.
- ◆ El diseño de seguridad ESD disipa la electricidad estática.



TALLA	CÓDIGO
40 A 47.5	330072



**ZAPATO ERIS S1PL FO SR BASE**

- ◆ S1PL FO SR.
- ◆ CORTE: Piel serraje afelpado.
- ◆ FORRO: SmellStop antiolor y antibacteriano.
- ◆ PLANTILLA: Fresh'n Flex.
- ◆ PUNTERA: SlimCap.
- ◆ SUELA: Antifatiga AirTech monodensidad.



COLOR	TALLA	CÓDIGO
NEGRO / ROJO	36 A 48	407758

**ZAPATO I TOOL S1P ESD SRC BASE**

- ◆ S1P.
- ◆ ESD SRC.
- ◆ CORTE: Piel serraje afelpado.
- ◆ FORRO: SmellStop.
- ◆ PLANTILLA: Fresh'n Flex.
- ◆ PUNTERA: SlimCap.
- ◆ SUELA: Antifatiga AirTech + Tpu-Skin® Tecnología 4x4.
- ◆ No metálica.

COLOR	TALLA	CÓDIGO
MARRÓN / NARANJA	35 A 48	407975



**COLOSSEUM S1P SRC BASE**

- ◆ S1P SRC.
- ◆ CORTE: Piel serraje afelpado.
- ◆ FORRO: SmellStop.
- ◆ PLANTILLA: Fresh'n Flex.
- ◆ PUNTERA: Acero.
- ◆ SUELA: Antifatiga AirTech PU con resaltes.

COLOR	TALLA	CÓDIGO
GRIS	36 A 49	408199







**NATRIUM**

- ◆ Forro de tejido técnico 3D para una máxima transpirabilidad con tratamiento antibacteriano y eliminación de olores.
- ◆ Resistencia al desgarro y la abrasión.
- ◆ Corte en microfibra hidrofugada.
- ◆ Absorción de energía en la zona del talón.
- ◆ Collar acolchado para garantizar el máximo confort.
- ◆ Suela AirTech PU monodensidad antifatiga flexible y ligera.
- ◆ Suela con alta resistencia al deslizamiento, aceites e hidrocarburos.
- ◆ Puntera ligera no metálica 200J.
- ◆ Calzado antiestático.

METAL FREE



TALLA	CÓDIGO
36 A 48	422738

**BOTA BE STONE S3 CR HRO HI CI AN SRC BASE**

- ◆ S3 CR HRO CI HI AN SRC.
- ◆ CORTE: Piel flor hidrofugada.
- ◆ FORRO: SmellStop.
- ◆ PLANTILLA: Acero.
- ◆ PUNTERA: SlimCap.
- ◆ SUELA: Air tech bidensidad: PU/Caucho nitrilo HRO.
- ◆ Resistente al corte y con protección del tobillo.



COLOR	TALLA	CÓDIGO
NEGRO	36 A 50	408717

**MS**

**CALZADO MS S2+CI+FO+SR HIKARI BLANCO**

- ◆ Calzado de seguridad fabricado en microfibra acabado smooth.
- ◆ Cuello acolchado para un mejor confort.
- ◆ Acolchado suave con espuma transpirable.
- ◆ Puntera de seguridad de acero.
- ◆ Suela exterior realizada en poliuretano monodensidad con propiedades antideslizantes SR.
- ◆ CE EN ISO 20347: 2022 S2+CI+FO+SR.



CALZADO	TALLA	CÓDIGO
ZAPATO	36 A 47	54685
BOTA	36 A 47	55532



**BOTA NAUTILUS S6 CI FO SR BASE**

- ◆ S6 CI FO SR.
- ◆ CORTE: Microfibra y Lycra® hidrofugada.
- ◆ PUNTERA: Slimcap.
- ◆ SUELA: Antifatiga AirTech monodensidad.
- ◆ No metálica.

COLOR	TALLA	CÓDIGO
NEGRO	35 A 48	408507
BLANCO	35 A 48	422458



METAL FREE



**ZAPATO PANTER ZAGROS NEGRO S2**

- ◆ Zapato tipo mocasín en microfibra negra, antimicrobiano, ergonómico y con cierre ajustable para un rápido calce-descalce.
- ◆ Forro textil foamizado, muy absorbente, transpirable y resistente a la abrasión.
- ◆ Plantilla interior antibacteriana y antiestática.
- ◆ Cierre interior ajustable por contacto mediante VELCRO® industrial de alto rendimiento.
- ◆ Calzado antifatiga.



COLOR	TALLA	CÓDIGO
NEGRO	34 A 48	939025



**CALCETÍN COOL**

- ◆ Calcetín térmico.
- ◆ 75% coolmax - 15% poliamida - 10% elastán.
- ◆ Calcetín transpirable fabricado con fibras COOLMAX de última generación.
- ◆ Especialmente indicados para actividades que se desarrollen en entornos con temperaturas medias, en donde se necesita una alta transpirabilidad.

COLOR	TALLA	CÓDIGO
NEGRO	M	621433
NEGRO	L	621599
NEGRO	XL	622035





# FABRICANTE EXPERTO EN PRODUCTO A MEDIDA DE SEGURIDAD

UNA SOLUCIÓN PARA CADA PUESTO DE TRABAJO



## eVOplus

**FLEXIBILIDAD Y CONFORT**  
Tapón de **Silicona**

- Material altamente flexible.
- Gran adaptabilidad al canal auditivo.
- Evita la humedad.
- Previene reacciones alérgicas y enfermedades cutáneas.

SNR: 21 • 24 • 26 • 27



TAMBIÉN DISPONIBLES EN VERSIÓN DETECTABLE

## eVOfit

**DUREZA Y RESISTENCIA**  
Tapón **Acrílico**

- Material duro y poco poroso.
- Facilita la durabilidad y limpieza.
- Ideal para ambientes expuestos a mucha suciedad.

SNR: 20 • 25 • 28 • 31



## BENEFICIOS DE ELEGIR PROTECCIÓN A MEDIDA MEDOP

**PROTECCIÓN 100% EFICAZ**

**ASESORAMIENTO UNIFICADO DE GRADUADO Y TAPONES**

**PROCESO ÚNICO, SENCILLO Y DIGITALIZADO**

**RED DE ÓPTICAS Y CENTROS DE AUDIO CON PROFESIONALES TITULADOS CERCA DE CADA INDUSTRIA**

**DISEÑOS, LABORATORIO Y FÁBRICAS PROPIOS**

**MEJOR CALIDAD DE VIDA DE LA PLANTILLA**



**COMBINA GAFA GRADUADA Y TAPÓN DE SEGURIDAD**

**COMPATIBILIDAD DE USO PERFECTA**

**UNIFICACIÓN DE PROVEEDOR**

**MAYOR SEGURIDAD LABORAL**

### GAFA XTREME HYBRID

- ◆ Puede utilizarse con goma elástica o patillas y un adaptador con foam interior también extraíble.
- ◆ Este modelo tiene una doble certificación dependiendo la configuración: El uso conjunto de la banda elástica y el adaptador interior aporta la protección certificada frente a líquidos, Marcado 3.
- ◆ Puede utilizarse con varios EPis simultáneamente.
- ◆ TRATAMIENTO ANTIEMPAÑANTE CERTIFICADO (N) en todas las lentes, asegura una visión nítida frente a cambios bruscos de temperatura y en trabajos con riesgo de empañamiento de las lentes.
- ◆ TRATAMIENTO ANTIRRAYADO CERTIFICADO (K) también en todas las lentes, mayor duración de las lentes frente al deterioro superficial por abrasión.
- ◆ Es una gafa panorámica muy ligera, tan solo pesa 28 g.



TIPO	CÓDIGO
NEUTRA	828590
SOLAR	828590

### GAFA SHIRO AZ/NAR FT KN

- ◆ Armadura y lentes fabricadas en policarbonato para una alta resistencia a los impactos.
- ◆ Patillas antideslizantes que evitan desplazamientos durante el uso.
- ◆ Diseño deportivo envolvente sin generar aberraciones en la visión que aporta una excelente protección lateral.
- ◆ VERSATILIDAD: Excelente adaptación a otros EPis gracias a sus patillas finas y flexibles.
- ◆ COMODIDAD: Patillas flexibles antideslizantes.
- ◆ Puente nasal en suave PVC para mayor comodidad del usuario.
- ◆ TRATAMIENTO ANTIEMPAÑANTE CERTIFICADO (N) para una visión nítida frente a cambios bruscos de temperatura.
- ◆ TRATAMIENTO ANTIRRAYADO CERTIFICADO (K) que asegura mayor duración de las lentes.



TIPO	CÓDIGO
CLEAR	466961
SOLAR	573287

### GAFAS MEDOP BATU SOLAR AE+AR FTKN

- ◆ Montura y lentes fabricadas en policarbonato para una alta resistencia a los impactos.
- ◆ Protección superior de goma que crea una barrera frente a partículas en suspensión.
- ◆ VERSATILIDAD: Patillas regulables en longitud (3 posiciones) e inclinación (3 posiciones).
- ◆ Las patillas antideslizantes evitan desplazamientos durante el uso.
- ◆ Puente nasal flexible que absorbe los impactos.
- ◆ TRATAMIENTO ANTIEMPAÑANTE CERTIFICADO (N) para una visión nítida frente a cambios bruscos de temperatura.
- ◆ TRATAMIENTO ANTIRRAYADO CERTIFICADO (K) que asegura mayor duración de las lentes.
- ◆ 0% SILICONA.



TIPO	CÓDIGO
SOLAR	844696
INCOLORO	844688



## OPSIAL

### GAFAS OP'RUN

- ◆ Antiempañamiento y antirayaduras.
- ◆ Lente: clase y marcado 2C-1,2 1 F N CE.
- ◆ Policarbonato incoloro.

CÓDIGO

622761



### GAFAS OP'RUN SOLAR

- ◆ Antiempañamiento y antirayaduras.
- ◆ Lente: clase y marcado 5-3,1 1 F N CE.
- ◆ Policarbonato solar.

CÓDIGO

615872



### GAFAS OP'FEEL INCOLORO

- ◆ Antiempañamiento y antirayaduras.
- ◆ Lente: clase y marcado 2C-1,2 1 BT KN CE.

CÓDIGO

761320



### GAFAS OP'FEEL SOLAR

- ◆ Antiempañamiento y antirayaduras.
- ◆ Lente: clase y marcado 5C-3,1 1 BT KN CE.

CÓDIGO

761338



## WORKTEAM

### GORRA ALTA VISIBILIDAD WFA904

- ◆ Gorra con ajuste trasero con velcro.
- ◆ Protector de nuca.
- ◆ Detalles reflectantes.
- ◆ Composición:
  - 100% poliéster.

COLOR	CÓDIGO
AMARILLA	578955
NARANJA	578963



## anbor

### GORRA ALTA VISIBILIDAD DOCK

- ◆ 100% poliéster, 5 paneles.
- ◆ Rejilla en la parte trasera y en los lados.
- ◆ Cierre velcro.
- ◆ Cinta interior anti sudor.
- ◆ Detalle reflectante en el frontal, visera y cierre.

COLOR	CÓDIGO
AMARILLA	146161
NARANJA	146182



## anbor

### GORRA COMBI

- ◆ 100% algodón, 5 paneles.
- ◆ Cierre velcro.
- ◆ Cinta interior anti sudor con rejilla.

COLOR	CÓDIGO
MARINO / BLANCO	446622
BLANCO / MARINO	792770



### GORRA MICROFIBRA SAHARA

- ◆ Gorra de microfibra.

COLOR	TALLA	CÓDIGO
MARINO	ÚNICA	266414
BEIGE	ÚNICA	432307





## Somos tu partner **especialista**

**ALCOY (Alicante)**  
Complejo Industrial Sideroparc  
Cami dels Telecons, s/n  
03804 Alcoy (Alicante)  
Tel.: 96 652 61 26 - Fax: 96 552 54 01  
e-mail: talcoy@prolians.es

**BILBAO**  
Pol. Ind. Berreteaga, Txori-Erri Etorbidea, 46  
Pabellón 12, Almacén Regulador 14  
48150 Sondika, Bizkaia  
Tel: 94 471 12 11  
Fax: +34 94 471 13 28  
e-mail: comercial.bilbao@prolians.es

**CASTELLÓN**  
Pol. Industrial Los Cipreses,  
C/ Cipreses Industrial, A, 1- 12006 Castellón  
Tel.: 96 434 10 30 - Fax: 96 425 24 02  
e-mail: tcastellon@prolians.es

**EL PRAT DE LLOBREGAT (Barcelona)**  
Ronda de Ponent, 6-8  
08820 El Prat de Llobregat (Barcelona)  
Suministros Industriales  
Tel.: 93 478 37 04 - Fax: 93 478 69 72  
Productos Metalúrgicos Tel.: 93 478 42 24  
Construcción Tel.: 93 478 15 77  
e-mail: comercialprat@prolians.es

**GETAFE (Madrid)**  
C/ Morse, 16 esquina C/ Gutemberg  
28906 Getafe (Madrid)  
Tel.: 91 681 34 24 - Fax: 91 681 34 09  
e-mail: comercial.getafe@prolians.es

**GIRONA**  
Pol. Industrial "Mas Xirgu"  
C/ George Stephenson, 2. 17005 (Girona)  
Atención Comercial:  
Tel.: 972 18 00 00 - Fax: 972 24 16 19  
e-mail: sindustriales.girona@prolians.es

**LLEIDA**  
Pol. Industrial El Segre  
Parcela 502-2/503-A  
Avenida de la Industria, 147  
25191 (Lleida)  
Suministros Industriales  
Tel.: 973 210 181 - Fax: 973 210 446  
e-mail: lleida@prolians.es

**SABADELL (Barcelona)**  
C/ Bernat Metge, 60  
08205 Sabadell (Barcelona)  
Tel.: 93 720 71 42 - Fax: 93 711 75 01  
e-mail: sabadell@prolians.es

**SANT ANDREU DE LA BARCA (Barcelona)**  
Pol. Industrial Nord-Est. C/ Industria, 56  
08740 Sant Andreu de la Barca (Barcelona)  
Tel.: 93 680 75 75 - Fax: 93 635 62 19  
e-mail: sab@prolians.es

**TARRAGONA**  
Pol. Industrial Riu Clar - Parcela 5.1.5  
Apdo. Correos 1324 - 43006 (Tarragona)  
Suministros Industriales  
Tel.: 977 206 477 - Fax: 977 547 107  
Construcción  
Tel.: 977 206 478 - Fax: 977 547 107  
e-mail: ventastarragona@prolians.es

**VALENCIA**  
Pol. Industrial "Virgen de la Salud"  
Carretera Antigua de Torrente, s/n  
46950 Xirivella (Valencia)  
Tel.: 96 379 02 03 - Fax: 96 379 20 01  
e-mail: comercial.levantea@prolians.es

**VILAFRANCA DEL PENEDÈS (Barcelona)**  
Pol. Industrial Les Fonts  
Avda. Tarragona, 185  
08720 Vilafranca del Penedès (Barcelona)  
Tel.: 93 817 51 90 - Fax: 93 890 13 11  
e-mail: vilafranca@prolians.es

**ZARAGOZA**  
Pol. Industrial Molino del Pilar  
Naves 1-2-3 - 50015 (Zaragoza)  
Tel.: 976 737 371 - Fax: 976 736 964  
e-mail: zaragoza@prolians.es

Validez hasta el 31 de agosto de 2024. Precios válidos sólo error tipográfico. Imágenes no contractuales.



Versión 04/2024



**PROLIANS**  
METALCO SAFETY