

INDUSTRIA ALIMENTARIA



PROLIANS
METALCO SAFETY



DESCOURS & CABAUD

➤ Nuestro liderazgo en cifras

FACTURACIÓN DE

4.600
millones €

EN EL 2021

730

PUNTOS
DE VENTA

14.000

EQUIPO HUMANO

1.000 PROVEEDORES
HOMOLOGADOS



más de

1 millón

de artículos en stock



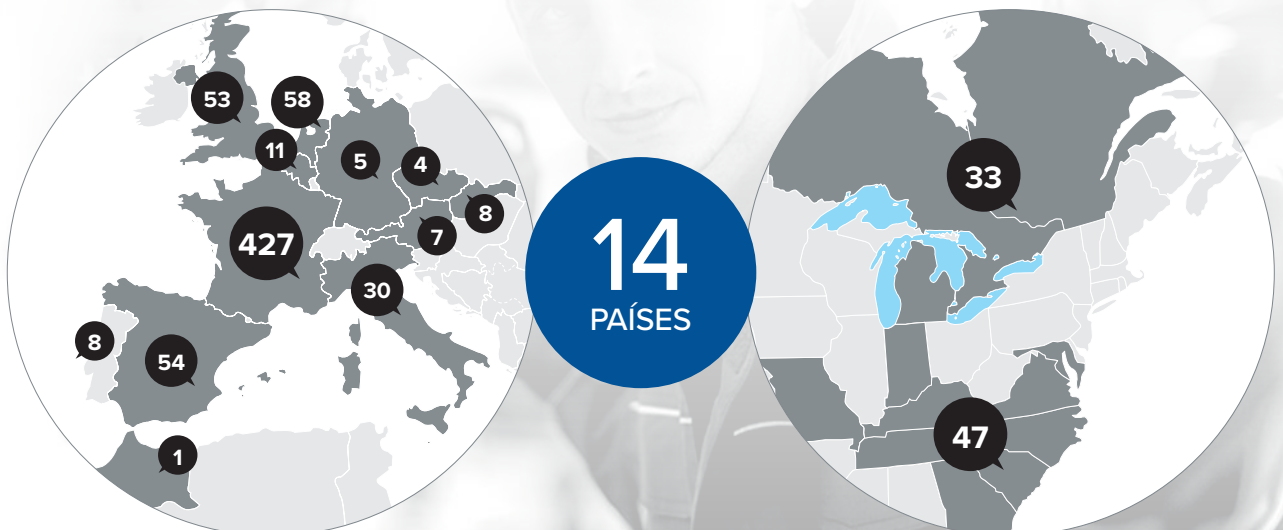
9.000

PROFESIONALES DE LA VENTA

450.000
clientes

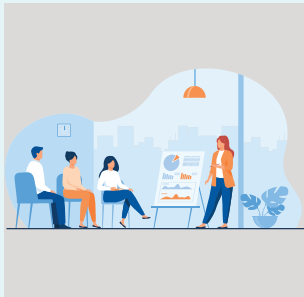


➤ Nuestra presencia en Europa y América del Norte





Planes de mejora continua



Formación

Productos nuevos
Información



Gestión

SKU'S
Simplificación



Análisis riesgos
Audit



Salud laboral

Focus en usuario
y su entorno

Colaboramos con Compras, Prevención y Recursos Humanos, para conseguir sus objetivos. En nuestro equipo de Técnicos EPI asesoramos sobre el terreno, dando la máxima importancia al usuario final.

Vestuario técnico o de imagen a medida



PROYECTO PERSONALIZADO



DESCRIPCIÓN
Pantalón recto con dos bolsillos tipo francés en caderas. Dos bolsillos en laterales y uno trasero tipo plastrón y cierre tapeta con velcro. Tapetas con detalle de bias en naranja. Cinturilla con elástico en la parte trasera para mejor ajuste y comodidad del usuario. Cierre mediante botón y cremallera. Dos bandas reflectantes amarillo AV en perneras. Opción de compartimiento para rodillera con cierre velcro.

TEJIDO
COMPOSICIÓN: GRAMAJE:
MARKO ✓ 180
MARLAN ✓ 240 ✓
PROBAN 320
MARAX 380

3M Scotchlite™

CONSERVACIÓN

TALLAS: XS, S, M, L, XL, 2XL, 3XL, 4XL
Tallas especiales bajo petición

100% FABRICADO EN ESPAÑA





NORMATIVA

EPI CAT. III EN 340 EN 13688









Vestuario técnico a medida, multirriesgo, anti corte, de imagen, nueva imagen, modernización...

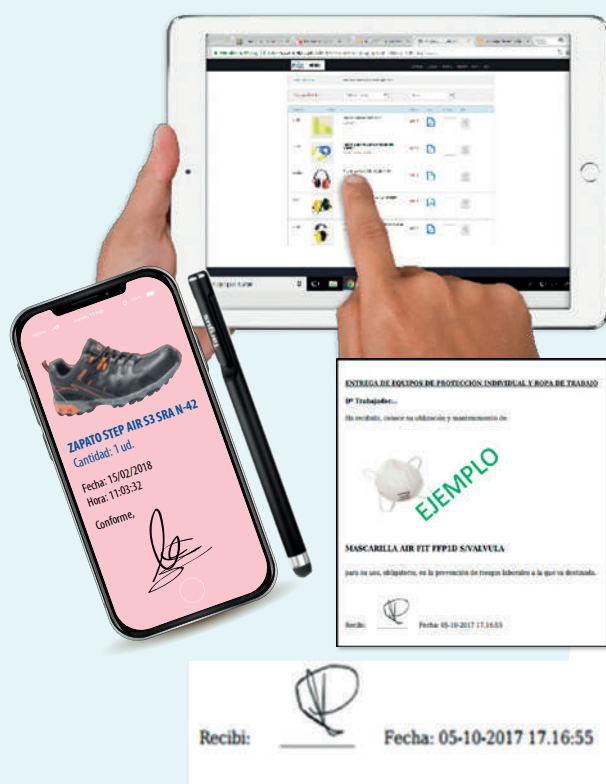


➤ Máquinas dispensadoras

Máquinas dispensadoras de EPI / SI, no reconvertidas, con validez legal de entrega. 24h x 365 días: con roles para que cada usuario utilice solo aquellos EPIs que necesita.



➤ Catálogos electrónicos a medida



Catálogo electrónico a medida con documentación (manual uso, declaración de conformidad, etc.), solo con los productos pactados a los precios acordados (posibilidad de PUNCH OUT o conexión web Service con su RP).

Toda la gestión de la entrega de la evidencia del EPI, sin papel y 100% legal, se firma sobre Smartphone, Tablet o PC. Posibilidad de catálogo en modalidad compras.

Ahorro importante en horas de gestión de archivos.

- ➔ Tranquilidad a PRL, tener todas las evidencias de entregas y futuros requerimientos sobre enfermedad profesional.
- ➔ Control de los EPIs categoría III, aviso a los 11 meses de que hay que revisarlos.
- ➔ Datos económicos y de consumos mensuales por cada cuenta de explotación (saber todo de todas las ctas explotación).
- ➔ Posibilidad de aprobación pedidos según importe, todo mediante Smartphone.
- ➔ Facturas electrónicas.



Protección ocular y auditiva a medida Gafas graduadas y tapones



EL FUTURO DE LA PROTECCIÓN ES LA SALUD

CUIDAMOS DE LA SALUD DE LOS TRABAJADORES EN TODOS NUESTROS PRODUCTOS PERSONALIZADOS MEDIANTE UN ESTUDIO INTEGRAL DE LA SALUD OCULAR Y AUDITIVA EN CENTROS ESPECIALIZADOS.

PRODUCTOS PERSONALIZADOS LÍDERES

XTREME
HyBRID
MARCADO 3

RULER
DISEÑO Y COMODIDAD



Antifog®

ANTIEMPAÑANTE:
LENTES NÍTIDAS
DURANTE MÁS TIEMPO
VISIÓN MÁS CLARA,
MÁS SEGURO

TAPONES A MEDIDA

PROTECCIÓN FRENTE A SONIDOS AGUDOS Y GRAVES ATENUANDO EL RUIDO DE FONDO PARA PERMITIR OÍR UNA CONVERSACIÓN.

AUDIOFIT
NEW SNR 28



La prevención de traumas músculo-esqueléticos Ergonomía / Exoesqueletos



La solución frente a los problemas músculo-esqueléticos de los trabajos repetitivos o frente a maniobras que habitualmente causan problemas o enfermedades profesionales músculo-esqueléticas. El 4.0 de la Ergonomía, avanzarse a los problemas músculo-esqueléticos de puestos de trabajo complicados ergonómicamente y/o con movimientos repetitivos.

CALZADO



PANTER

ZAPATO ZAGROS S2 SRC

- Zapato de microfibra lavable.
- Con puntera no metálica de "Fiberplast".
- **EN ISO 20345: 2011 S2+CI+HI+SRC.**

TALLA	COLOR	CÓDIGO
36 A 48	BLANCO	939009



PANTER

BOTA LÚPULO HIDROGRIP S2 SRC

- Para la industria alimentaria y el sector sanitario.
- Bota de cierre con elástico más velcro bajo la lengüeta. Fabricada en microfibra con una gran capacidad de transpiración.
- Equipado con puntera plástica "Fiberplast".
- Con plantilla interior antibacteriana, antihongos y antiestática.
- Forro interior textil absorbente, transpirable y resistente a la abrasión.
- Suela de PU de última generación con una alta resistencia a la HIDRÓLISIS.
- Suela con diseño antideslizante y con absorción de energía en el tacón.
- **EN ISO 20345 S2 SRC.**

TALLA	CÓDIGO
36 A 47	889543

MS



CALZADO MS S2+CI+FO+SR HIKARI BLANCO

- Calzado de seguridad fabricado en microfibra acabado smooth.
- Cuello acolchado para un mejor confort.
- Acolchado suave con espuma transpirable.
- Puntera de seguridad de acero.
- Suela exterior realizada en poliuretano monodensidad con propiedades antideslizantes SR.
- **CE EN ISO 20347: 2022 S2+CI+FO+SR.**

CALZADO	TALLA	CÓDIGO
ZAPATO	36 A 47	54685
BOTA	36 A 47	55532

IN

OUT



CALZADO IN&OUT S3 SRC MS NEGRO BEIGE ESD

- Calzado de seguridad fabricado en piel serraje y CORDURA, transpirables e hidrofugados ofreciendo una excelente resistencia y transpirabilidad.
- Protección S3 + HI + CI + SRC + ESD.
- Puntera plástica extra-ancha.
- Suela de poliuretano de doble densidad resistente a grasas, aceites y hidrocarburos FO.
- Absorción de energía en talón y sistema SHOCK-ABSORBER.
- Plantilla interior antiperforación textil.
- Plantilla anatómica ecológica antihongos y antibacteriana.
- Tejidos con certificación Oeko-tex Standard 100.

CALZADO	TALLA	CÓDIGO
ZAPATO (OUT)	36 A 48	939579
BOTA (IN)	36 A 48	124354

FORLI



ZAPATO DOVER BL O2 SR

- Calzado de seguridad fabricado en microfibra acabado smooth.
- Cuello acolchado para un mejor confort.
- Acolchado suave con espuma transpirable.
- Puntera de seguridad de acero.
- Suela exterior realizada en poliuretano monodensidad con propiedades antideslizantes SR.

TALLA	CÓDIGO
35 A 48	46481

Dian



ZUECO EVA

- Zueco ultraligero de EVA, 180g el par.
- Zueco ultraligero de EVA, libre de látex, monocasco, anatómico y antideslizante.
- Apto para lavado en lavadora hasta 40°C.
- **Certificado CE, directiva 89/686/CEE. Categoría I. SRA.**

TALLA	CÓDIGO
35 A 46	940106



ZAPATO S2 SRC RL20272 BLANCO

- Zapatilla de seguridad baja, ligera y cómoda. Totalmente "sin metal", sin cuerdas, con empeine *New Safety Dry*, puntal de composite, antideslizante y suela de poliuretano PU / PU, S2 SRC.
- Esta línea de calzado actúa contra peligros invisibles como bacterias y escorias, residuos orgánicos y químicos.
- Sigue la clase de protección S2 para calzado y cumple con las medidas de seguridad en ISO.
- Zapatilla de corte *New Safety Dry*, hidrófuga y transpirable y con forro *WingTex®*, que asegura una alta transpirabilidad. Cuenta con puntera *Airtoe® Composite*.

TALLA	CÓDIGO
35 A 46	340653



BOTA PIEL FRÍO THINSULATE S3+SRC+CI

- Especial cámaras congelación -40°C.
- Bota de seguridad de caña alta piel flor grabado hidrofugado.
- Suela de poliuretano tridensidad.
- Forro interior Thinsulate B-400 y Cambrelle blanco.
- Puntera y plantilla antiperforación no metálica.
- Sistema de cierre: cremallera y velcro.
- Disponible también en color negro.
- EN ISO 20345 S3 + SRC + CI.



TALLA	CÓDIGO
35 A 48	889402



BOTA PU ISSAPOL S4

- Botas Fabricadas con el mejor poliuretano BASF.
- Puntera de composite, ultra light y metal free.
- 100% metal free que reduce el peso y mejora el aislamiento térmico.
- Suela SRC con gran agarre hasta en superficies mojadas para proporcionar una mayor seguridad y agarre.
- Certificada para aislamiento térmico -30°C.
- Resistente a aceites, grasas y una variedad de químicos.
- Revestimiento interior antibacteriano, antiestático.
- La plantilla es extraíble, lavable, ortopédica y antibacteriana.
- Inserciones en TPU en la suela para un mejor antideslizamiento y mayor durabilidad.
- Absorbedor de energía en el talón.
- EN ISO 20345:2011 S4 SRC C.



TALLA	CÓDIGO
36 A 48	374884



BOTA PVC KEMIS S4 CI SRC

- Caña: PVC. Forro: algodón jersey. Plantilla interior: desmontable, lavable y aislante. Espolón trasero para descalzarse.
- Puntera de protección: acero inoxidable.
- Suela: PVC - Nitrilo.



TALLA	CÓDIGO
35 A 47	54895

OPSIAL

BOTA STEP'CLOUD PU S4 CI SRC

- Bota PU alimentaria S4 SCI SR.
- Forro poliamida.
- Puntera acero.
- Plantilla extraíble y anatómica de PU con tratamiento antibacteriano.



TALLA
36 A 49



BOTA AGUA ALIMENTARIA CHARQUERA

- Bota alta blanca antimicrobiana con cobertura 100% impermeable. Especialmente destinada a su uso para la industria cárnica, alimentaria, etc.
- Tratamiento antigrasa, aceite, sangre y fluidos.
- Idónea para trabajos en humedad con riesgo de bacterias.
- Calzado aditivado con Vibatech®. Antimicrobiano que acelera la desaparición de virus y bacterias al 99% en tan solo 6 horas.
- Diseño de suela antideslizante.



TALLA	CÓDIGO
39 A 47	888974



CAMISETA MANGA LARGA CON PUÑO BLANCA

- 100% algodón, 160g, punto liso.
- Gris vigoré 85% algodón 15% viscosa.
- Doble costura en cuello y hombros.
- Cuello lycra.
- Disponible en 12 colores.



TALLA	CÓDIGO
S A 3XL	916775
4XL Y 5XL (Consultar)	



CAMISETA MANGA CORTA ALGODÓN BLANCA

- 100% algodón, 145g, punto liso.
- Gris vigoré 85% algodón 15% viscosa.
- Doble costura en cuello y hombros.
- Cuello lycra.
- Disponible en 9 colores.



TALLA	CÓDIGO
XS A 2XL	931832



POLO ALGODÓN TRATAMIENTO ANTIBACTERIANO

- Polo de manga corta/larga en piqué de algodón con tratamiento antibacteriano. Cuello clásico sin botones. Cubrecosturas interior. Cuello en punto canalé.
- Aberturas laterales.
- Tejido técnico transpirable con tratamiento con iones de plata para inhibir el crecimiento de bacterias y evitar la absorción de humedad y malos olores.
- 100% algodón, 230g, CE.



TALLA	COLOR	TIPO	CÓDIGO
S A 3XL	BLANCO	M/C	46131
S A 3XL	CELESTE	M/C	46257
S A 3XL	BLANCO	M/L	512582
S A 3XL	CELESTE	M/L	242602



SUDADERA BLANCA

- Sudadera cuello redondo. 100% algodón de 280g.
- Felpa lisa perchada. Canalé en cuello, cintura y puños.
- Disponible en 5 colores.



TALLA	CÓDIGO
S A 3XL	321083



FORRO POLAR BLANCO

- Forro polar de cremallera completa.
- Tejido antipilling.
- Cuello y bajos con reguladores.
- Elástico en puños.
- Cintura ajustable.
- Bolsillos laterales con cremallera.
- Perfecto como forro polar sanitario personalizado.
- **Certificado EN 14058:2017.**

COMPOSICIÓN:
Peso tejido: 280g.
Composición tejido base:
100% poliéster.



TALLA	CÓDIGO
XS A 5XL	45151

velilla

BATA BLANCA CON AUTOMÁTICOS 259001

- Cierre central con automáticos, oculto con tapeta.
- Puños de canalé.
- 1 bolsillo interior de parche.

COMPOSICIÓN:

Sarga. 65% poliéster - 35% algodón.
190 GSM.



TALLA	CÓDIGO
XS A 3XL	930370



velilla

BATA BLANCA CON VELCRO 705 XL

- Cierre central con velcro, oculto con tapeta.
- Puños de canalé.
- 1 bolsillo interior de parche en el pecho.

COMPOSICIÓN:

Sarga. 65% poliéster - 35% algodón
175 GSM.



TALLA	CÓDIGO
XS A 3XL	47335



WORKO

CASACA CUELLO PICO MANGA CORTA BLANCA

- Casaca unisex manga corta.
- Escote en pico.
- Tres bolsillos de parche en delantero.
- Abertura lateral.
- **Certificado CE CAT. I, riesgos mínimos mecánicos EN13688:2013.**

COMPOSICIÓN:

Peso tejido: 200g.
65% poliéster, 35% algodón.



TALLA	CÓDIGO
XS A 3XL	44241



WORKO

PANTALÓN PIJAMA GOMAS SIN BOLSILLOS BLANCO

- Pantalón sanitario patrón unisex.
- Elástico en toda la cintura con cordón para mayor sujeción.
- Dos bolsillos de parche frontales.
- **Certificado CE CAT. I, riesgos mecánicos EN13688:2013.**

COMPOSICIÓN:

Peso tejido: 200g.
Composición: 65% poliéster, 35% algodón.



TALLA	CÓDIGO
XS A 3XL	44437



WORKO

CAZADORA BÁSICA BLANCA

- Cazadora laboral con cremallera completa y cierre de velcro.
- Goma en puños y en cintura.
- Bolsillos de parche en el pecho con cremallera.
- Bolsillos laterales.
- **Certificado CE CAT. I, riesgos mínimos mecánicos EN13688:2013.**

COMPOSICIÓN:

Peso tejido: 200g.
Composición: 65% poliéster, 35% algodón.



TALLA	CÓDIGO
44 A 68	44570



WORKO

PANTALÓN BÁSICO MULTIBOLSILLOS BLANCO

- Pantalón laboral multibolsillos.
- Bolsillos franceses en costados con presillas anti-desgarro.
- Bolsillo de vivo con botón y ojal en trasero izquierdo.
- Bolsillos laterales de parche con velcro.
- Todas las costuras de la prenda reforzadas.
- Cintura elástica en espalda y 5 trabillas con holgura.
- **Certificado CE CAT. I, riesgos mecánicos EN13688:2013.**

COMPOSICIÓN:

Peso tejido: 200g.
Composición: 65% poliéster, 35% algodón.



TALLA	CÓDIGO
36 A 66	44808





CAZADORA ACOLCHADA AMBIENTES FRÍOS

- Cazadora acolchada de guata, cierre con tapeta central y clips ocultos, elásticos en ambos lados de la cintura, puños de canalé y bolsillo interior en el pecho izquierdo.
- Sarga de 200g/m² (65% poliéster y 35% algodón).
- Forro interior acolchado de 160g/m² (100% poliéster).
- **Normativa EN342 - CE.**



TALLA	CÓDIGO
XS A 3XL	284273



CHALECO ACOLCHADO AMBIENTES FRÍOS

- Chaleco acolchado de guata, cierre con tapeta central y clips ocultos, elásticos en ambos lados de la cintura y bolsillo interior en el pecho izquierdo.
- Sarga de 200g/m² (65% poliéster y 35% algodón).
- Forro interior acolchado de 160g/m² (100% poliéster).
- **EN342 - CE.**



TALLA	CÓDIGO
XS A 3XL	284422



PANTALÓN ACOLCHADO AMBIENTES FRÍOS

- Pantalón acolchado de guata, cierre de clip, elásticos laterales y traseros, bolsillo interior en la parte delantera derecha.
- Sarga de 200g/m² (65% poliéster y 35% algodón).
- Forro interior acolchado de 160g/m² (100% poliéster).
- **EN342 - CE.**



TALLA	CÓDIGO
XS A 3XL	45634



CAMISETA/PANTALÓN ENERGY TÉRMICOS BLANCO

- Camiseta / pantalón térmicos primera capa ideal para retener el calor corporal y evacuar el sudor rápidamente.

TALLA	PRENDA	CÓDIGO
L / XL	PANTALÓN	605964
L / XL	CAMISETA	605931



CALCETÍN THERMO TÉRMICO NEGRO

- Calcetín térmico.
- Fabricado con THERMOLITE de última generación.
- Especialmente indicados para actividades que se desarrollen en entornos con temperaturas bajas, proporcionando un magnífico aislamiento térmico.

TALLA	CÓDIGO
39 - 42 L	663161



OPSIAL

Para un uso normal



TRAJE IMPERMEABLE MARIN

Traje de lluvia en PVC.

COLOR	CÓDIGO
VERDE	929687

Para un uso intensivo



TRAJE IMPERMEABLE LEVAN

Traje de lluvia en PU.

COLOR	CÓDIGO
VERDE	929661



PARKA/PANTALÓN CÁMARA FRIGORÍFICA CS10/11 AZUL MARINO

- Tejido Oxford de poliéster resistente a la abrasión.
- Forro acolchado para aislamiento térmico.
- Acabado del tejido extremadamente resistente al agua. El agua forma bolitas que ruedan de la superficie del tejido.
- EN342 Protección contra el frío, certificado hasta -40°C.
- Cinta reflectante para mayor visibilidad.

Chaqueta CS10:

- Puño elástico para comodidad y calidez.
- Capucha desmontable para mayor practicidad.
- Cintura con cordón para un cómodo ajuste.
- Cierre auto adherente oculto para abrochar.
- 6 bolsillos para mayor capacidad.



EN 342	TALLAS	CÓDIGO
0.454M ² . K/W (B), 2, X	S A 5XL	935452



Pantalón CS11:

- Cintura con trasera elástica para un ajuste seguro.
- Abertura por cremallera oculta para más seguridad.
- 2 bolsillos seguros.
- Bolsillos para colocar las rodilleras. (Las rodilleras se venden por separado).
- Tiras ajustables con cierre mediante duradera hebilla.



EN 342	TALLAS	CÓDIGO
0.454M ² . K/W (B), 2, X	S A 5XL	935320



CAZADORA COMBINADA FORRADA ALTA VISIBILIDAD

- Cazadora con cremallera central combinado en Alta Visibilidad.
- Bolsillos laterales en costados.
- Bolsillo de parche con cremallera en pecho izquierdo.
- Puños ajustables.
- Faldón trasero con reguladores para ajustar cintura.
- Complemento tejido AV y 2 bandas reflectantes 25 ciclos.
- **Certificado EN20471:2013 CATII – Clase 2.**
- Prenda Forrada.

COMPOSICIÓN:

Peso tejido: 240g.

Composición tejido Alta Visibilidad: 60% algodón, 40% Poliéster.

Composición tejido Base: 65% Poliéster, 35% algodón.

Composición forro: Micropolar 100% Poliéster.

TALLA	CÓDIGO
S A 4XL	45466



PANTALÓN MULTIBOLSILLOS COMBINADO FORRADO ALTA VISIBILIDAD

- Pantalón multibolsillos combinado Alta Visibilidad.
- Bolsillos franceses en costados con presillas anti-desgarro.
- Bolsillo trasero de parche con tapeta, velcro.
- Bolsillo portaherramientas en lateral derecho.
- Bolsillo de parche con cartera, velcro en lateral izquierdo.
- Todas las costuras de la prenda reforzadas.
- Cintura elástica con 5 trabillas.
- Tejido AV y 2 bandas reflectantes de 7cm / 25 lavados.
- **Certificado EN20471:2013 CAT II – Clase 1.**

COMPOSICIÓN:

Peso tejido: 240g.

Composición tejido Alta Visibilidad: 60% Algodón, 40% Poliéster.

Composición tejido principal: 65% Poliéster, 35% Algodón.

Composición forro: Micropolar 100% Poliéster.

TALLA	CÓDIGO
38 A 60	543439



BRAGA POLAR 204002

- Doble capa.
- Ajustable con stopper.
- Microfibra polar. 100% poliéster.
- 220 GSM.



TALLA	COLOR	CÓDIGO
ÚNICA	BLANCO	494161
ÚNICA	NAVY	328344



GORRO POLAR 204001

- Gorro polar doble capa.
- Costura en el centro de la parte superior.
- Microfibra polar. 100% poliéster.
- 220 GSM.



TALLA	COLOR	CÓDIGO
ÚNICA	BLANCO	465096
ÚNICA	NAVY	838078



DELANTAL CASULLA REVERSIBLE

- Perfil ribeteado.
- Ajustable con cintas de bias.
- 1 Bolsillo inferior, separado con un pespunte.
- SARGA. 65% poliéster - 35% algodón.
- 190 GSM.

TALLA	CÓDIGO
ÚNICA	930495



DELANTAL PVC PETO BLANCO

- Dos tiras en los extremos, para ajustar la prenda.
- Hebilla para ajustar la tira del cuello.
- PVC. 80% PVC - 20% poliéster.
- 470 GSM.

TALLA	CÓDIGO
ÚNICA	515361



DELANTAL CON MANGAS

- Cubre la parte delantera y brazos del usuario.
- Refuerzo delantero.
- Mangas con gomas en los puños.
- Cuello con goma en espalda y cordón de ajuste en cintura.
- Ollados de PVC termosellados por alta frecuencia.
- Prenda certificada para contacto con alimentos en material M10.

COMPOSICIÓN:

50% Poliuretano - 50% Poliamida. Tejido de poliamida recubierto de PU por su cara exterior. Gramaje 170gr/m².

TALLA	CÓDIGO
P	54559
G	54587



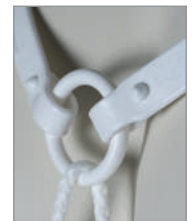
DELANTAL CON CINTAS ACRILONITRILO

- Solo cubre la parte delantera del usuario.
- Arnés de cordón, para una adaptación más cómoda al cuerpo del usuario.
- Sin tapanudos para evitar que se desprendan.
- Ollados de PVC termosellados por alta frecuencia.
- Cordón de polipropileno y argolla de PVC en la espalda.
- Prenda certificada para contacto con alimentos en material M10 (blanco y azul ducados), R50 (blanco) y VP3 (blanco y azul ducados).

COMPOSICIÓN:

100% Poliéster engomado: Acrilonitrilo. Tejido de 0,60 mm de espesor y 180gr/m² de gramaje. Material certificado para contacto alimentario.

TALLA	CÓDIGO
ÚNICA	54608



DELANTAL CON CINTAS PU

- Solo cubre la parte delantera del usuario.
- Arnés de cordón, para una adaptación más cómoda al cuerpo del usuario.
- Sin tapanudos para evitar que se desprendan.
- Ollados de PVC termosellados por alta frecuencia.
- Cordón de polipropileno y argolla de PVC en la espalda.
- Prenda certificada para contacto con alimentos en material M10 (blanco y azul ducados), R50 (blanco) y VP3 (blanco y azul ducados).

COMPOSICIÓN:

50% Poliuretano - 50% Poliamida. Tejido de Poliamida recubierto de PU por su cara exterior. Gramaje 170gr/m².

TALLA	CÓDIGO
ÚNICA	54657



PAR MANGUITOS BLANCOS PP

- Prenda UNISEX.
- Material: polipropileno.
- Largo aprox.: 45 cm.

TALLA	CÓDIGO
ÚNICA	46460



VESTUARIO

GORRO REJILLA

- Prenda UNISEX.
- Ajustable con goma.
- Rejilla en parte superior.
- Paquete de 10 uds.

TALLA	COLOR	CÓDIGO
ÚNICA	BLANCO	46390
ÚNICA	NEGRO	46404



GORRO REJILLA VISERA NEGRA MUJER

- Prenda UNISEX.
- Gorro ajustable.
- Trasera con goma.
- Contorno aprox.: 53 cm.
- Paquete de 10 uds.

TALLA	CÓDIGO
ÚNICA	46418



GORRO REJILLA CUBRENUCA

- Prenda UNISEX.
- Rejilla trasera con goma.
- Perímetro aprox.: 53 cm.
- Paquete de 10 uds.

TALLA	COLOR	CÓDIGO
ÚNICA	BLANCO	46432
ÚNICA	MARINO	46446



VERDUGO CON DIADEMA SAHARA

- Turbante blanco o azul, elástico de 5 cm de ancho, con rejilla interior recoge pelo y faldón extra largo con aberturas laterales para cubrir parte de pecho y espalda.
- Abertura frontal, dejando al descubierto la parte superior de la cara.

COMPOSICIÓN:

Rejilla: 100% poliéster

Turbante elástico: 46% algodón, 46% poliéster y 8% elastano.



COLOR	CÓDIGO
BLANCO	852350
AZUL	281154

velilla

GORRO CON VISERA

- Visera rígida.
- Zona elástica en la parte posterior - Sarga. 65% poliéster - 35% algodón.
- 190 GSM.

TALLA	CÓDIGO
ÚNICA	696401



PROTECCIÓN DE LA CABEZA



GORRA AEROLITE VISERA MICRO BLANCO

- Visera micro 2,5 cm.
- Protección anti-golpes craneal y lateral. Confortable.
- Con la parte interior extraíble. Perfecta sujeción.
- Super ligero con solo 135g.
- EN 812.

COLOR	CÓDIGO
BLANCO	854422



GORRA HARDCAP AEROLITE® 60°

- Lavable a máquina a 60°.
- Pesa menos de 135g.
- Cubierta con revestimiento Polygiene®.
- Acolchado de EPP.
- Casquete interior de PEAD resistente.
- Gorra Cumple con EN 812.

COLOR	CÓDIGO
BLANCO	47321



DESECHABLES

GORRO CIRCULAR 53CM (PAQ 100)

- Gorro circular de polipropileno de 53 cm.

COLOR	CÓDIGO
AZUL	710459
BLANCO	785105



GORRO CON MASCARILLA BLANCO

- Confeccionado con tejido no tejido de polipropileno (PP), de color blanco.
- Con elástico en la parte inferior para adaptarlo a la base del cuello.
- Dispone de una mascarilla quirúrgica de 3 capas (marca Aachen) tipo IIR, cosida al gorro y que se sujeta por goma a la parte trasera de la cabeza.
- La mascarilla tiene adaptador nasal, ligero y moldeable, situado en el borde superior de forma longitudinal y cumple con la **Norma UNE-EN 14683:2019+AC**.
- Exento de fibra de vidrio y látex.
- Costuras con hilo de color blanco.

TALLA	CAJA	CÓDIGO
ÚNICA	500 UDS.	699496



GORRO CON VISERA Y REDECILLA

- Gorro de visera con redecilla de polipropileno.



CAJA	CÓDIGO
50 UDS.	103748

Ansell

BUZO 4B/5B/6B ALPHATEC M1800 TS PLUS

- Protege contra partículas finas y líquidos pulverizados de bajo riesgo.
- Uso muy cómodo, con tejido permeable al vapor de humedad ("transpirable") para reducir el riesgo de sufrir estrés térmico por calor.
- Ajuste corporal optimizado, mejorando la comodidad y la seguridad del usuario.
- **Antiestáticos, probados según EN 1149-5 y AATCC 76.**
- Baja tendencia a dejar fibras, reduciendo el riesgo de contaminación cruzada de áreas críticas.
- Sin silicona, fundamental en aplicaciones de pintado con aerosoles.

TALLA	CÓDIGO
S A 5XL	915710



CUBREZAPATOS PP 30GRS AZUL 100U

- Polipropileno.
- Cubrezapato de polipropileno.

TALLA	CÓDIGO
ÚNICA	708545



CUBREZAPATOS BLANCO/AZUL ANTIDESL 50U

- Polipropileno.
- Cubrezapato de polipropileno + CPE y suela.

TALLA	CÓDIGO
ÚNICA	719666



DESECHABLES

CUBREZAPATOS CPE AZUL

- Plástico.
- Cubrezapato de plástico CPE.



TALLA	CAJA	CÓDIGO
ÚNICA	100 UDS.	719807

CUBREZAPATOS PP 30GRS BLANCO 100U

- Cubrepié desechable confeccionado con tejido no tejido de polipropileno PP de color blanco y elástico en el perímetro para tu ajuste.



TALLA	CÓDIGO
ÚNICA	727586

CUBREBARBAS POLIPROPILENO



TALLA	CAJA	CÓDIGO
ÚNICA	1000 UDS.	697060

MS

GUANTE DESECHABLE NITROTEC AZUL MS

- Protección extra.
- Guante desechable 100% nitrilo azul.
- Material de espesor adicional grosor 0,25 mm.
- Exento de látex y polvo.
- Ideal para alimentación, limpieza industrial e industrias químicas.
- **AQL:1.0 / EN388 EN374-3.**



TALLA	CÓDIGO
6/7 A 9/10	920736

MAPA

PROFESSIONNEL

GUANTE SOLO BLACK 935

- Guante fino y flexible con buena sensibilidad en la punta de los dedos para optimizar el confort y la destreza.
- Puño enrollado para facilitar el enguantado.
- Sin látex, para reducir el riesgo de alergias.
- Tratamiento sin polvo.
- El color oscuro limita las manchas en los guantes en entornos sucios y favorece un uso más duradero.



TALLA	CÓDIGO
6 A 9	47216

GUANTE DESECHABLE POLIETILENO

- Fabricado con Polietileno de alta densidad (HDPE), transparente.
- Ligeramente gofrado.
- Apto para el contacto con alimentos.
- Exento de látex
- **Marcaje CE.**



TALLA	CÓDIGO
ÚNICA	863886

Ansell

GUANTE DESECHABLE COMPOSTABLE MICROFLEX 31-103

- Guantes desechables compostables fabricados en ácido poliláctico (PLA) de base biológica.
- Consiguen una biodegradación de más del 90% en 180 días en plantas de compostaje industrial para un impacto ambiental reducido.



OPSIAL

MASCARILLA QUIRÚRGICA TIPO II OPSIAL



TALLA	CÓDIGO
ÚNICA	826602

GUANTES

Honeywell

GUANTE CHAINEXTRA CON MANGUITO PROTECTOR

- Guante de malla metálica de acero inoxidable con cinta de plástico intercambiable.
- Sin abertura lateral: protección completa de la muñeca. Cinta de plástico con muescas: la presilla de ajuste no se desliza.
- Tratado con un agente antibacteriano: evita la contaminación y mejora la limpieza.
- La cinta de plástico se puede retirar y sustituir sin herramientas.

TAMAÑO	TALLAS	CÓDIGO
MEDIANO: 16,5 CM	DE 0 A 5	55182
LARGO: 21 CM	DE 0 A 6	55308



GUANTE MALLA METAL

- Malla metálica de acero inoxidable. Cinta tejido ajuste muñeca. *Manguito 15 cm para mayor protección del antebrazo. Ambidiestro Industria alimentaria.
- Despiece
- Industria cárnica
- Mataderos

TAMAÑO	CÓDIGO
5CM	923540
(*) 15CM	46810

EN1082-1/2



GUANTE TEMPCOOK 476

- Protección térmica hasta 150°C.
- Resistencia a aceites, grasas y a los principales productos detergentes.
- Color blanco-crema, responde a los estándares de vestimenta de la Restauración Fuera del Hogar (RFH).
- Sin silicona para evitar rastros y defectos en chapas metálicas y cristal antes de pintar.



TALLA	CÓDIGO
7 A 10	920553



MANOPLA SILICONA SHARK 27CM AZUL 9

- Manopla silicona azul. Acabado antideslizante en palma. Dedo pulgar en forma de pinza. Peso 150g/unidad. Longitud: 27 cm. Orificio para colgar.
- Industria alimentaria.
- Cocinas industriales.
- Contacto con líquidos o vapor a altas temperaturas.
- Hornos industriales.
- Manipulación de objetos calientes.

TALLA	CÓDIGO
9	475814



GUANTE QUIM A SHOWA 707D NIT AZUL

- Ergonómico.
- Puño enrollado.
- 100% nitrilo.
- Clorado.
- Puño en relieve.
- Sin forro.
- Eco Best Technology® (EBT).

TALLA	CÓDIGO
6 A 11	922120



Ansell

ALPHATEC 87-029

Industria pesquera, limpieza general y química, manipulación de alimentos.

- Guante reforzado de látex natural.
- Sin costuras interiores para un mayor confort.
- Acabado rugoso en la mano para asegurar un mejor agarre en condiciones húmedas y secas.
- Excelente flexibilidad y destreza.

TALLA	CÓDIGO
7 A 11	924639



TIPO A AKLMPT 2141A X2XXXX



GUANTES

■ TEGERA®

TEGERA INFINITY 8814

- Guante flexible resistente al corte (nivel F), apto para pantalla táctil y adecuado para todo tipo de trabajos.
- Tejido en galga 13 con tecnología CRF®. Palma recubierta con espuma de nitrilo supersuave que proporciona un agarre excelente en entornos secos y ligeramente mojados. Unión de pulgar reforzada para una mayor vida útil. Materiales transpirables para ofrecer comodidad.
- Protección al calor por contacto 100°C. Amplia gama de tallas para garantizar un ajuste perfecto. Respetuoso con la piel, con certificaciones Dermatest y Oeko-Tex.

TALLA	CÓDIGO
5 A 11	46950

EN407 2004 EN 388:2016



X1XXXX



4X43F



OEKO-TEX®
CONFIDENCE IN TEXTILES
STANDARD 100



KMG710COLD TEJIDO TUFFALENE®

- Guante Tejido Tuffalene® azul sin costuras.
- Interior acrílico.
- Ambidiestro.
- Puño elástico.
- Galga 10.

TALLA	CÓDIGO
6 A 10	466052



2X4XE



X1X



GUANTE SHOWA 234

- Diseñado para su uso en el procesamiento de alimentos, este guante flexible de protección contra los cortes combina espuma de nitrilo con un forro reforzado con HPPE para proporcionar una excelente resistencia al corte. HPPE reforzado.
- Ergonómico.
- Licra.
- Inmersión de espuma de nitrilo en la palma.

TALLA	CÓDIGO
6 A 10	919415



4X42D



X1XXXX



OPSIAL

GUANTE FRÍO HANDGRIP THERMO

- Trabajos en entorno frío y húmedo.
- Guante de punto acrílico, calibre 10.
- Revestimiento de látex, tecnología Pulgar completamente recubierto para mayor protección.
- Agarre excepcional incluso en entorno húmedo.
- Powerfinish® en palma y cara de los dedos.

TALLA	CÓDIGO
6 A 11	99622

EN 388



2241X

EN 511



X1X



GUANTE FRÍO 760 COLD GRIP RECUB TOTAL

- Poliéster con elastómero: máximo confort.
- Recubrimiento látex aumenta durabilidad y agarre. Interior acrílico rizado aumenta las propiedades térmicas.
- Impermeable 100%: ofrece gran protección frente a líquidos.

TALLA	CÓDIGO
7 A 11	922807



021



X2XXXX



CAT II



Ansell

GUANTE ACTIVARMR® 78-202

- El forro acrílico térmico ofrece un gran confort y un excelente aislamiento térmico.
- Puede ser usado en una extensa variedad de aplicaciones de procesamiento de alimentos. (Áreas de almacenamiento, manipulación de congelados, guante interno para transformación de carne y pescado, transporte).
- Los guantes ActivArm® 78-20 y 78-203 con micropuntos en la palma de la mano son excelentes para aplicaciones que requieran un agarre adicional.
- Sin látex: no hay riesgo de alergias tipo 1.

TALLA	CÓDIGO
7 Y 9	918979



010



312XB



CAT II



GUANTES

MAPA
PROFESSIONNEL

GUANTE KRYTECH 838

- Excelente resistencia contra cortes ISO 13997=24,2 N).
- Puño largo para una mejor protección del antebrazo.
- Sin silicona para evitar rastros y defectos en chapas metálicas y cristal antes de pintar.
- Lavable hasta 20 veces a 90°C sin alterar sus prestaciones*, lo que permite prolongar la vida útil de los guantes y reducir costes y residuos.

TALLA	CÓDIGO
6 A 11	279505



2X4XE



Ansell

GUANTE HYFLEX 72-400

- El diseño ligero/mediano aporta suavidad y flexibilidad para poder usarlo cómodamente durante largos periodos de tiempo.
- Diseño de guante ambidiestro.
- Lavable a máquina con agentes de limpieza no cáusticos sin efectos en su rendimiento y durabilidad.
- Fabricado con un elástico de spandex que mantiene un buen ajuste, incluso tras varios lavados.
- Cumple con los requisitos de manipulación de alimentos de la FDA.

TALLA	CÓDIGO
6 A 11	918920



3X4XF



Ansell

GUANTE HYFLEX 11840

- El recubrimiento de espuma de nitrilo (pendiente de patente) es un 20% más transpirable que formulaciones anteriores: manos más frescas y más secas, que reducen el sudor.
- Con un ajuste perfecto, como una segunda piel, se adapta a la palma de la mano y proporciona más comodidad y sensibilidad táctil, mejorando la destreza al alternar entre tareas.
- Ajuste ergonómico con un tejido optimizado en la base del dedo meñique, en las puntas de los dedos y en toda la palma que sigue el contorno natural de la mano.
- Sin silicona. No se traspasan contaminantes de silicona a las piezas metálicas antes del proceso de pintura.

TALLA	CÓDIGO
5 A 12	920843



4131A X1XXXX

OEKO-TEX®
CONFIDENCE IN TEXTILES
STANDARD 100



Ansell

GUANTE NIT HYFLEX 11849

- El diseño totalmente recubierto ofrece al trabajador una protección de 360° contra rasgaduras, desgarros y suciedad. Su fino recubrimiento de espuma de nitrilo permite que la mano respire, para mayor comodidad.
- Fino recubrimiento de espuma de nitrilo FORTIX™ que ofrece un confort extremo y una mayor durabilidad.
- El forro anatómico del modelo 11-849 se adapta al contorno natural de la mano para crear una experiencia de uso más cómoda.

TALLA	CÓDIGO
6 A 11	21162



X1XXXX

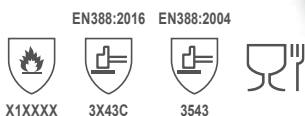


GROUP TB

GUANTE MANIPULACION 413RF TFLN

- Guante soporte HDPC, fibra de vidrio y nylon azul sin costuras.
- Recubrimiento nitrilo Sandy grip negro en palma.
- Refuerzo entre pulgar e índice.
- Puño elástico. Galga 13.

TALLA	CÓDIGO
6 A 11	919407



X1XXXX

EN388:2016 EN388:2004

3X43C

3543

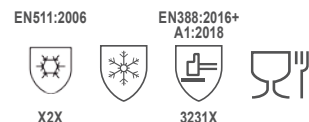


JUBA

GUANTE NINJA ICE

- Guante sin costuras de nylon con interior de vulrizo recubierto de PVC en la palma.
- Interior con acabado de vulrizo que protege contra el frío y las bajas temperaturas (0°C).
- Palma recubierta de PVC con tecnología HPT (Hydrepellent Technology) que repele los líquidos en situaciones moderadas, y proporciona un excelente agarre en ambientes secos o húmedos.

TALLA	CÓDIGO
6 A 11	919886



EN511:2006

X2X

EN388:2016+
A1:2018

3231X



GUANTES

Ansell

GUANTE ALPHATEC 37-310

- El grosor de 8 mil/0.2 mm aporta una gran destreza y sensibilidad táctil sin pérdida de durabilidad.
- El NBR ofrece protección contra ácidos ligeros, grasas, aceites y líquidos.
- Estos guantes para manejo de alimentos ofrecen un ajuste diseñado para permitir un balance óptimo entre ajuste y flexibilidad, solos o como sobreguante. 100% sin látex.
- Sin flocado: para evitar el riesgo de contaminación alimentaria.
- Aprobado para uso alimentario.
- La fórmula libre de látex de estos guantes no presentan riesgos de alergias Tipo 1.
- El puño largo extiende la protección hasta el antebrazo.



TALLA	CÓDIGO
7 A 11	925032



2001X

Ansell

GUANTE NITRILLO VERDE 37-675

- Disponible en numerosas longitudes, grosores, tallas y forros, el guante de nitrilo Sol-Vex® de Ansell ofrece unos resultados óptimos tanto en medio seco como en húmedo donde resulte crucial una gran resistencia química.
- Totalmente reutilizable y con una resistencia a la abrasión inigualable, ofrece un magnífico confort al usuario.
- Los guantes de nitrilo Sol-Vex® son la elección ideal para una manipulación segura en una extensa gama de entornos de trabajo con productos químicos peligrosos.
- El forro flocado de algodón combinado con la flexibilidad de la película de nitrilo ofrece un magnífico confort al usuario.
- El acabado en rombos invertidos mejora aún más los niveles de agarre.
- El acabado tipo arena suave aporta al guante una superficie suave que incide en la reducción de costes indirectos al contribuir a un menor rechazo en la producción de piezas frágiles.



TALLA	CÓDIGO
6 A 11	924605



4101X JKLOPT

Ansell

GUANTE QUIM A ALPHATEC 62 401

- Guante para trabajos muy exigentes.
- Acabado rugoso para un excelente agarre en húmedo y en seco.
- Ajuste muy ergonómico, para lograr un máximo confort.
- Su forro de algodón ofrece un magnífico aislamiento térmico (calor o frío).
- Cumple con los requisitos de manipulación de alimentos de la FDA.



TALLA	CÓDIGO
7 A 11	924621



3131B X2XXXX X2XXXX 011 AKLMPT

TEGERA®

GUANTE TEGERA 7350 IMPERMEABLE CON FORRO

- Guantes de protección química, con forro de invierno, 0,3* mm (*chem-layer) nitrilo, acabado rugoso, vellón.
- Cat. III, resistentes al aceite y la grasa, para todo tipo de trabajos.
- Impermeable y forro cálido.



TALLA	CÓDIGO
8 A 11	46880

EN ISO 374-1:2016/A1:2018 388:2016+A1:2018 EN ISO 374-5:2016



TYPE B JKOPT 3121X

MAPA
PROFESSIONNEL

GUANTE VITAL 165 LÁTEX FLOCADO

- Destreza de precisión para manipulación de alimentos.
- Material látex natural.
- Color azul.
- Acabado interior flocado.
- Acabado exterior textura grabada.
- Longitud 30 cm.
- Grosor 0.29 mm.



TALLA	CÓDIGO
7 A 10	47139



CAT I

PROTECCIÓN AUDITIVA



EZ-TWIST TAPÓN PATENTADO DETECTABLE CON CORDÓN POWER SOFT

- Nivel de protección SNR38.
- La tecnología PowerSoft™ es una espuma de poliuretano flexible con expansión óptima que ofrece el máximo confort durante todo el día.
- ¡Insertar y girar! Los tapones auditivos de espuma EZ-Twist no tienen que ser modelados antes de usarlos. La forma se adapta a la mayoría de los canales auditivos para una máxima atenuación del sonido.
- Suaves y cómodos tapones para los oídos de forma cilíndrica con varilla, capa exterior lisa que evita la acumulación de residuos.
- Ideal para usar con las manos sucias o con guantes.
- Inserto de metal detectable integrado para las necesidades de la industria alimentaria.

ATENUACIÓN	CÓDIGO
38 DB	55518



TAPÓN 3M TRACER SNR CON CORDÓN

- Reutilizable.
- Los exclusivos tapones para los oídos E-A-R™ Tracer™, de talla única, se ajustan a la mayoría de los canales auditivos de forma cómoda, ofrecen un gran nivel de atenuación y, además, ofrecen la ventaja de incorporar un cordón metálico extraíble que los hace ideales para la industria de la fabricación de alimentos.
- Los tapones premoldeados con triple reborde están fabricados con materiales flexibles preformados para ajustarse al oído.
- Lavables y reutilizables, fáciles de limpiar.
- Su agarre más largo facilita la inserción.
- Fabricados con caucho de silicona suave y duradero.
- **EN 352-2.**

ATENUACIÓN	CÓDIGO
32 DB	602714



TAPÓN 3M EAR TRACERS DETECT

- Con cordón.
- Tapón reutilizable preformado con una bola metálica integrada para facilitar su detección.
- Ideal para la industria alimentaria.
- **EN 352-2.**

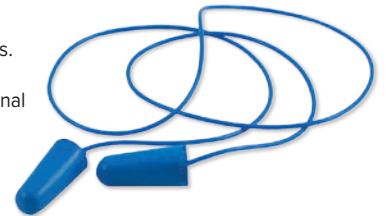
ATENUACIÓN	NIVEL SONORO	CÓDIGO
32 DB	83-93 DB	341214



TAPÓN MURMULLO DET 911648

- Tapón detectable de espuma de poliuretano hipoalergénica.
- Cordón de seguridad antipérdidas.
- Inserción fácil e higiénica. Se expande suavemente en el canal auditivo.

ATENUACIÓN	CÓDIGO
36 DB	767582



TAPÓN SIGILO PLUS

- Con cordón y caja.
- Tapón en silicona hipoalergénica para una protección continua y confortable.
- Premoldeados: no es necesario adaptarlos antes de su inserción.
- Su diseño en triple cono facilita la inserción, ofreciendo una perfecta protección y gran comodidad incluso en usos prolongados.
- Colocación higiénica: no es necesario tocar el tapón durante su colocación.
- Cordón de PVC de seguridad para evitar pérdidas.
- **EN 352-2.**

ATENUACIÓN	CÓDIGO
29 DB	751966



Audiofit

FLEXIBILIDAD Y CONFORT

Tapón de **Silicona**

- Material altamente flexible.
- Gran adaptabilidad al canal auditivo.
- Evita la humedad.
- Previene reacciones alérgicas y enfermedades cutáneas.

SNR: 20 • 25 • 27 • 28



UNA SOLUCIÓN PARA CADA PUESTO DE TRABAJO

eVOfit

DUREZA Y RESISTENCIA

Tapón **Acrílico**

- Material duro y poco poroso.
- Facilita la durabilidad y limpieza.
- Ideal para ambientes expuestos a mucha suciedad.

SNR: 19 • 25 • 28 • 31



IDENTIFICADOR DE POSICIÓN



VERSIONES DETECTABLES

Color azul con partículas metálicas detectables en el tapón y el cordón.



CORDÓN CON SISTEMA ANTI AHOGO

Para mayor seguridad del usuario, los cordones están diseñados para soltarse o romperse en caso de estiramiento del cordón, evitando que su oreja u otra parte del cuerpo sufra algún daño.

VÍAS RESPIRATORIAS Y OCULAR

3M Science.
Applied to Life.™

MASCARILLA 3M 9422+/9432+ CON VÁLVULA AZUL

- Plegable en bolsa individual.
- Mascarilla autofiltrante para partículas.
- Con clip nasal ajustable y metálico para facilitar su detección.
- De color azul para su fácil detección.
- Para la industria alimentaria.
- Para utilizar en un solo turno de trabajo.
- Cumple con el ensayo Dolomita.
- **EN 149:2001 + A1 2009.**
- Con un embolsado individual.



TIPO	REFERENCIA	NIVEL USO	CÓDIGO
FFP2	9422+	12 TLV	774364
FFP3	9432+	50 TLV	999995



SPRINGFIT™ MASCARILLA ANTIPOLVO DESECHABLE DETECTABLE CON VÁLVULA TYPHOON™

- Detectable, diseño sin grapas, endoesqueleto garantiza que la mascarilla mantenga su forma, confort, compacta.



COLOR	REF.	CÓDIGO
FFP2	429ML	47293
FFP3	439ML	47307



MEDIA MÁSCARA MEDOP AIR II

- Perfecto sellado al rostro en todos los tamaños faciales.
- Atalaje a cabeza: diseño curvo que proporciona apoyo en todo el área de la cabeza aportando mayor confort.
- Amplio campo de visión y gran compatibilidad con otros EPIs gracias a su bajo perfil y al descentramiento de los filtros.
- Filtros a Bayoneta. Conexión guiada, rápida y fácil de abrir y cerrar. Máxima seguridad.
- Sistema de apertura rápida: proporciona una fácil y rápida retirada de la buconasal.
- Baja resistencia a la respiración gracias a la válvula de exhalación colocada en la posición central disipando eficazmente el calor y la humedad.
- **EN140.**



TALLA	CONEXIÓN	CÓDIGO
ÚNICA	A BAYONETA	847236



GAFAS MEDOP KASAI FOTOCROMÁTICA 913059

La gafa Kasai es la gafa de seguridad de Medop más avanzada tecnológicamente gracias a sus versiones de lentes:

- Versión Incolora: que incorpora protección UV, versión fotocromática Certificada: adaptación automática del color de la lente a los cambios de luminosidad para trabajos combinados de exterior e interior.
- Versión Solar con doble certificación: solar y UV: el color de la lente está diseñado para maximizar la protección solar sin sobreoscurecer las lentes.

Una perfecta opción para trabajos tanto de interior como exterior.



COLOR	CÓDIGO
NEGRO	803775



GAFAS JEREZ INCOLORO GRANATE AE+AR

- Pregraduadas - patillas antideslizantes.
- Fabricadas en propionato, material retardante de la llama.
- Corte muy moderno que combina confort, protección y estética.
- Óptimo ajuste y adherencia gracias a sus inserciones interiores de silicona y puente nasal universal.
- Perfecta adaptación a progresivos.
- Protección lateral.
- **EN 166.**



GRADUACIÓN	CÓDIGO
+1,00	705707
+1,50	705715
+2,00	705723
+2,50	705731
+3,00	705749

OPSIAL

GAFAS OPGUEST INCOLORA

- Ideales para usos ocasionales.
- Sobregafas de protección.
- Ocular monobloc de policarbonato incoloro con un gran campo de visión y con tratamiento anti-UV. | Patillas en policarbonato incoloro con protecciones laterales integradas y sistema de ventilación para luchar eficazmente contra el vaho.
- **EN 166 / EN 170.**



MARCADO	PESO	CÓDIGO
2C-1.2 S 1 FT	44 G	615831



JABÓN ESPUMA OXYBAC FOAM

- Espuma limpiadora antimicrobiana, sin perfume ni colorantes.
- Contiene AHP® (Peróxido de Hidrógeno Acelerado). Sustancia activa única que cubre un amplio espectro antimicrobiano.
- Eficacia bactericida de amplio espectro (EN1499, EN13727), fungicida (EN13624) y viricida (EN14476: virus encapsulados).
- Fórmula hipoalérgica. Seguridad alimentaria: tiene certificación HACCP International.

VOLUMEN	EMBALAJE	CÓDIGO
1 L	CARTUCHO	228403
1 L	DISPENSADOR	863092

Nº registro AEMPS: 1072-des



ESPUMA DESINFECTANTE MANOS INSTANTFOAM

- Espuma limpiadora antimicrobiana, sin perfume ni colorantes.
- Contiene AHP® (Peróxido de Hidrógeno Acelerado). Sustancia activa única que cubre un amplio espectro antimicrobiano.
- Eficacia bactericida de amplio espectro (EN1499, EN13727), fungicida (EN13624) y viricida (EN14476: virus encapsulados).
- Fórmula hipoalérgica. Seguridad alimentaria: tiene certificación HACCP International.

VOLUMEN	EMBALAJE	CÓDIGO
1 L	CARTUCHO	654426
400 ML	BOTELLA	857862
1 L	DISPENSADOR	624742



GEL SCJ DESINFECTANTE MANOS

- Gel desinfectante de manos de base alcohólica de amplio espectro altamente efectivo.
- Fórmula altamente eficaz completamente testada con eficacia bactericida, viricida, levuricida y micobactericida probada.
- Elimina el 99,999% de la mayoría de los gérmenes más comunes.

CAPACIDAD	CÓDIGO
100ML	844803
1L	844837



PAPEL SECAMANOS DISPENSADOR TORK 559000

- Alimentación central.
- Un higiénico dispensador para bobinas de alimentación central.
- Dispensación con una mano.
- Recambio M2.

CÓDIGO
633172



PAPEL SECAMANOS 2 CAPAS

- Apto industria alimentaria.
- Papel Tork de secado extra para dispensador alimentación central.
- 2 capas.
- 457 servicios.



CÓDIGO
792804



PAPEL CELULOSA VIRGEN 2 CAPAS PACK605481

- Económico.
- Rollo para dispensador de pie.
- 500 m largo con 1500 servicios.

CÓDIGO
358416

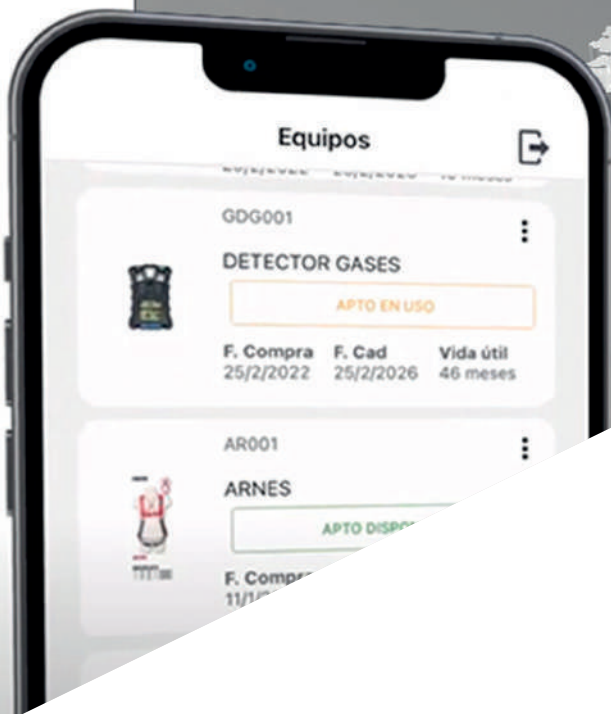


PORTABOBINAS PIE

- Soporte para la bobina de papel industrial con diferentes formatos.
- Para colocar en diferentes lugares dentro del taller.

CÓDIGO
803544





Trace Pro

Ofrece la posibilidad de tener toda la información de sus equipos en su mano con una simple lectura de QR con la cámara de su móvil. Todo aquello importante respecto a sus equipos siempre accesible en un solo click.

TRAZABILIDAD

LOCALIZACIÓN

GESTIÓN DE INCIDENCIAS

AVISOS O ALERTAS DE REVISIÓN Y MANTENIMIENTO

ESTADO EN TIEMPO REAL



¡Escanéeme
y dé un paso
hacia el 4.0!

Facilidad

Obtener información e interactuar con nuestros equipos de una forma rápida y sencilla.

Herramienta

Herramienta de trabajo sobre la que llevar actuaciones de control y gestión sobre nuestros equipos.

Trazabilidad

El histórico de todas las actuaciones sobre nuestros equipos, accesible en cualquier momento y desde cualquier lugar.



Tu partner especialista Líder en Europa

ALCOY (Alicante)

Complejo Industrial Sideroparc
Camí dels Telecons, s/n
03804 Alcoy (Alicante)
Tel.: 96 652 61 26 - Fax: 96 552 54 01
e-mail: talcoy@prolians.es

BILBAO

Pol. Ind. Berreteaga, Txori-Erri Etorbidea, 46
Pabellón 12, Almacén Regulador 14
48150 Sondika, Bizkaia
Tel: 94 471 12 11
Fax: 94 471 13 28
e-mail: comercial.bilbao@prolians.es

CASTELLÓN

Pol. Industrial Los Cipreses,
C/ Cipreses Industrial, A, 1 - 12006 Castellón
Tel.: 96 434 10 30 - Fax: 96 425 24 02
e-mail: tcastellon@prolians.es

EL PRAT DE LLOBREGAT (Barcelona)

Ronda de Ponent, 6-8
08820 El Prat de Llobregat (Barcelona)
Suministros Industriales
Tel.: 93 478 37 04 - Fax: 93 478 69 72
Productos Metalúrgicos Tel.: 93 478 42 24
Construcción Tel.: 93 478 15 77
e-mail: comercialprat@prolians.es

GETAFE (Madrid)

C/ Morse, 16 esquina C/ Gutemberg
28906 Getafe (Madrid)
Tel.: 91 681 34 24 - Fax: 91 681 34 09
e-mail: comercial.getafe@prolians.es

GIRONA

Pol. Industrial "Mas Xirgu"
C/ George Stephenson, 2. 17005 (Girona)
Atención Comercial:
Tel.: 972 18 00 00 - Fax: 972 24 16 19
e-mail: sindustriales.girona@prolians.es

LLEIDA

Pol. Industrial El Segre
Parcela 502-2/503-A
Avenida de la Indústria, 147
25191 (Lleida)
Suministros Industriales
Tel.: 973 210 181 - Fax: 973 210 446
e-mail: lleida@prolians.es

SABADELL (Barcelona)

C/ Bernat Metge, 60
08205 Sabadell (Barcelona)
Tel.: 93 720 71 42 - Fax: 93 711 75 01
e-mail: sabadell@prolians.es

SANT ANDREU DE LA BARCA (Barcelona)

Pol. Industrial Nord-Est. C/ Indústria, 56
08740 Sant Andreu de la Barca (Barcelona)
Tel.: 93 680 75 75 - Fax: 93 635 62 19
e-mail: sab@prolians.es

TARRAGONA

Pol. Industrial Riu Clar - Parcela 5.1.5
Apdo. Correos 1324 - 43006 (Tarragona)
Suministros Industriales
Tel.: 977 206 477 - Fax: 977 547 107
Construcción
Tel.: 977 206 478 - Fax: 977 547 107
e-mail: ventastarragona@prolians.es

VALENCIA

Pol. Industrial "Virgen de la Salud"
Carretera Antigua de Torrente, s/n
46950 Xirivella (Valencia)
Tel.: 96 379 02 03 - Fax: 96 379 20 01
e-mail: comercial.levante@prolians.es

VILAFRANCA DEL PENEDÈS (Barcelona)

Pol. Industrial Les Fonts
Avda. Tarragona, 185
08720 Vilafranca del Penedès (Barcelona)
Tel.: 93 817 51 90 - Fax: 93 890 13 11
e-mail: vilafranca@prolians.es

ZARAGOZA

Pol. Industrial Molino del Pilar
Naves 1-2-3 - 50015 (Zaragoza)
Tel.: 976 737 371 - Fax: 976 736 964
e-mail: zaragoza@prolians.es

Imágenes no contractuales. Textos válidos salvo error tipográfico.



PROLIANS
METALCO SAFETY