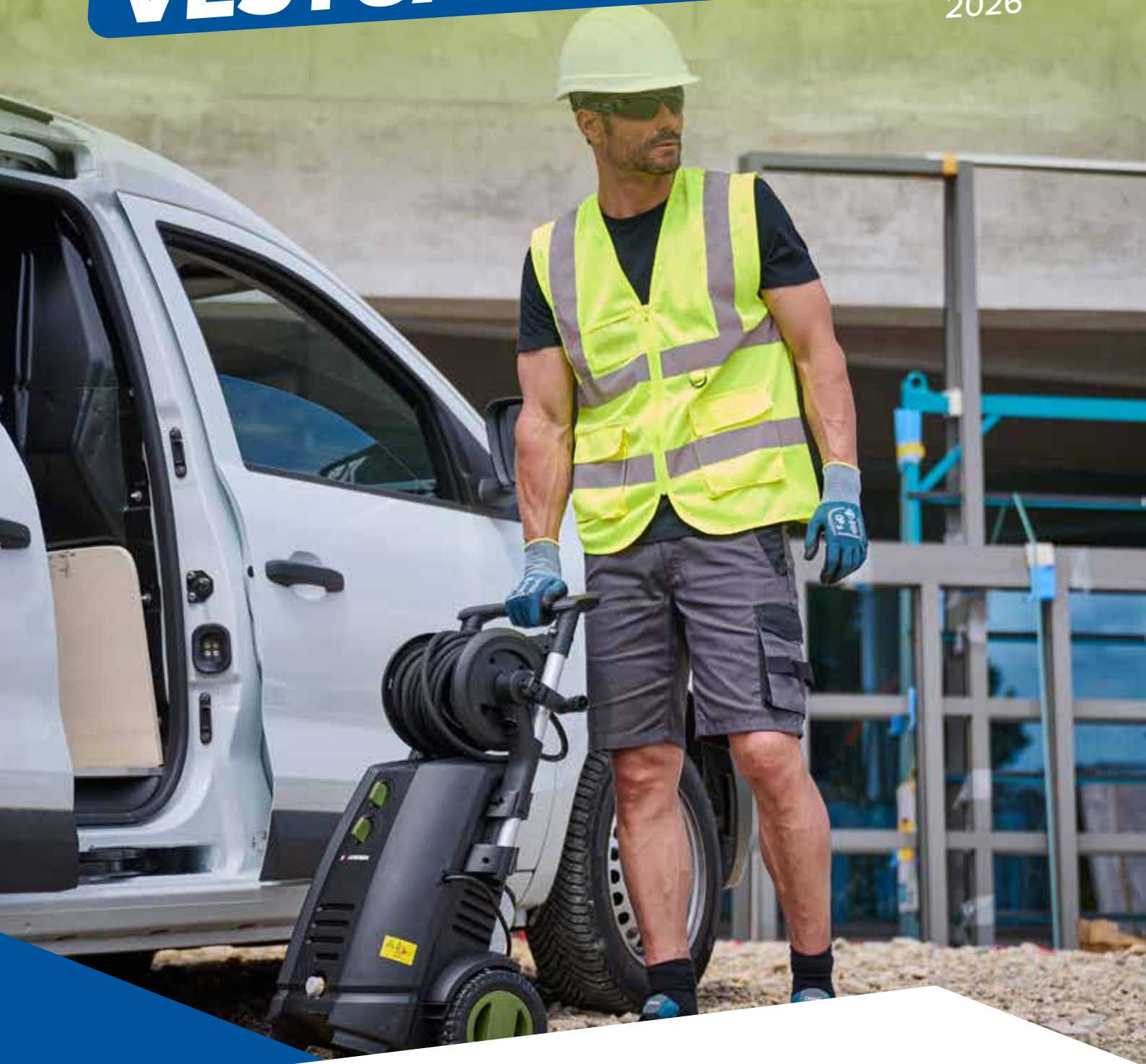


COLECCIÓN

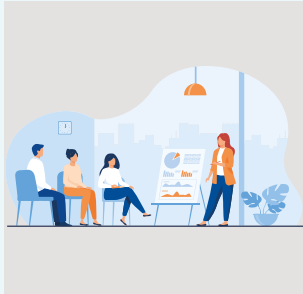
VESTUARIO VERANO

2026



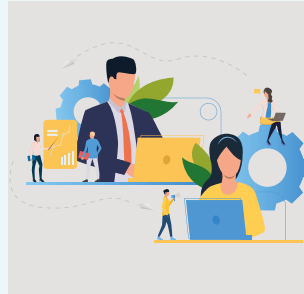


➤ Planes de mejora continua



Formación

Productos nuevos
Información



Gestión

SKU'S
Simplificación



Análisis riesgos
Audit



Focus en usuario
y su entorno

Colaboramos con Compras, Prevención y Recursos Humanos, para conseguir sus objetivos. En nuestro equipo de Técnicos EPI asesoramos sobre el terreno, dando la máxima importancia al usuario final.

➤ Vestuario técnico o de imagen a medida

PROYECTO PERSONALIZADO
PROLIANS
METALCO

DESCRIPCIÓN
Pantalón recto con dos bolsillos tipo francés en caderas. Dos bolsillos en laterales y uno trasero tipo plastrón y cierre tapeta con velcro. Tapetas con detalle de bias en naranja. Cinturilla con elástico en la parte trasera para mejor ajuste y comodidad del usuario. Cierre mediante botón y cremallera. Dos bandas reflectantes amarillo AV en perneras. Opción de compartimiento para rodillera con cierre velcro.

TEJIDO

COMPOSICIÓN:	GRAMAJE:
MARKO ✓	180
MARLAN	240 ✓
PROBAN	320
MARAX	380

3M Scotchlite™

CONSERVACIÓN

Washing icons: Machine wash, No bleach, No iron, No dry clean, No tumble dry.

TALLAS: XS, S, M, L, XL, 2XL, 3XL, 4XL
Tallas especiales bajo petición

100% FABRICADO EN ESPAÑA

NORMATIVA

EPI CAT. III EN 540 EN 13888

Vestuario técnico a medida, multirriesgo, anti corte, de imagen, nueva imagen, modernización...

Novedades CANARIA+

+46% de autonomía
Cinco meses de uso continuo.
No necesita recarga.

Banda de silicona
Más resistente e higiénica,
sin retención de agua ni sudor.

Señal LED intensificada
Doble destello cada 15 segundos.

Alerta con vibración
Alerta clara incluso en entornos ruidosos
o con ropa de trabajo de cuerpo entero.

Modo de reposo H
Algoritmo mejorado para la identificación de
alta calidad "sin usar".

MANUAL DE USUARIO: VIDEO

Escanea el código QR para ver el
video del manual de usuario.



PULSERA GOLPE DE CALOR

- La pulsera preventiva de golpe de calor CANARIA PLUS no es un producto sanitario.
- En caso de malestar, consulte a un médico lo más pronto posible.
- No deje el dispositivo en un vehículo expuesto a altas temperaturas.
- No almacene el producto en un lugar sujeto a altas temperaturas o fuertes fluctuaciones de temperatura.

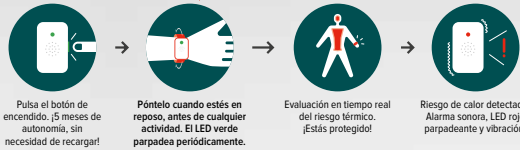
Precauciones de uso

- No tirar del botón de inicio.
- El color del dispositivo puede cambiar durante el uso.
- Evite impactos, caídas, o torceduras que puedan dañar el dispositivo.
- No modifique, desmonte, intente abrir, o cambiar la batería del dispositivo.
- No utilice el dispositivo para otro uso que no sea el previsto.
- Póntelo cuando estés en reposo, antes de cualquier actividad.

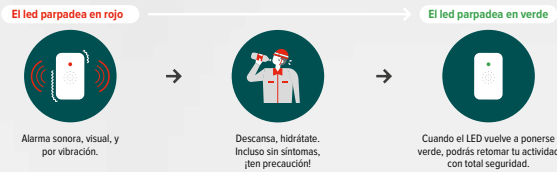
Cuidado de la correa

- Limpia la correa con un paño suave y, si es necesario, húmedéclo ligeramente con agua limpia.
- Vuelve a colocar la correa en el dispositivo una vez que esté completamente seca.

USO SENCILLO



ACCIÓN CUANDO SUENA LA ALARMA



EL CALOR EXTERNO NO ACTIVA LA ALARMA CANARIA PLUS
El sistema de alarma no se activa por una temperatura exterior elevada, sino por la propia temperatura interna del cuerpo, en caso de un aumento anormal (hipertermia).

Biodata bank



CÓDIGO

901832

SOLUCIÓN PROACTIVA PARA
PREVENIR EL GOLPE DE CALOR

CANARIA+

5 meses de autonomía Triple alarma con vibración

El producto final puede diferir de la imagen que se muestra.

655386 CHALECO REFRIGERANTE ECOOLINE FIBRA 3D

- Reduce la temperatura corporal a un nivel fisiológico normal.
- Mejora la concentración y el rendimiento.
- Consta de un sistema 3D con fibras inteligentes que, al activarse con agua, producen un importante efecto de enfriamiento dependiendo de la temperatura, de hasta 660 vatios.
- Estabiliza la temperatura corporal para prevenir la fatiga y los problemas cardiovasculares.
- Con una temperatura fisiológica de hasta 12 °C, percibida como un agradable efecto de enfriamiento que puede durar más que una jornada laboral.
- Seco por dentro y por fuera, superficie agradable en lugar de horas de humedad o sensación de mojado.
- Compatible con todo tipo de ropa superior: protección de la salud al dejar libre la zona de los riñones sin enfriamiento directo.

El **forro polar 3D de alta tecnología**, fabricado en poliéster, puede almacenar 0,5 – 0,7 litros de agua directamente en las fibras gracias a una **superficie superabsorbente**. No se produce condensación. El cuerpo y la ropa del usuario permanecen secos.

El **agua almacenada no puede exprimirse**; solo se libera mediante evaporación, generando físicamente refrigeración evaporativa de hasta 660 W, dependiendo de un ligero movimiento del aire. Gracias a la gran superficie del forro polar 3D, este efecto es significativamente mayor que con otros materiales superabsorbentes.

En aplicaciones médicas, el producto cuenta con **certificación CE Clase 1 en Europa**.



NOVEDAD



ECOOLINE
cooling textiles



ESTRÉS TÉRMICO

BRUMA SECA SOLAR SPF 50 AEROSOL 200ML

- Agrado Bruma Seca Solar SPF 50 en formato spray de Agrado tiene una textura muy ligera de tacto seco, acabado invisible y rápida absorción. Además, es resistente al agua.
- Formulado para proteger tu cuerpo de los rayos UVA y UVB. Contiene SPF 50 que proporciona una protección alta, eficaz contra las quemaduras solares y el envejecimiento de la piel.
- Indicado para pieles claras y primeras exposiciones al sol. Está enriquecido con vitamina E y testado dermatológicamente.



CÓDIGO

7652



REPELENTE MOSQUITOS ZZ 3EN1 100ML

- Protege de forma eficaz y duradera a toda la familia, incluidos los más pequeños, contra la picadura de mosquitos transmisores de enfermedades tropicales.
- Composición:
 - IR3535
 - Etanol



CÓDIGO

351989

SPRAY SOLAR 2 EN 1 SPF 50 CITRONELLA 100ML

- 2 EN 1. Protege eficazmente del sol y mosquitos: SPF 50 + citronela orgánica (4h - Mosquito Tigre).
- Sensación agradable en la piel.
- Hidrata y refresca: fórmulas no grasas de rápida absorción.
- No tiñe la piel de blanco.
- **Respeto el Medio Ambiente:** Fórmula biodegradable (70%) y vegana. Conforme al Tratado de Coral de Hawaii. Botella 100% reciclada.
- Testado dermatológicamente en pieles sensibles.



CÓDIGO

889603



SUN PROTECT PURE

- Resistente al agua.
- Contiene glicerina.
- Alta protección UVA y UVB.
- Cartuchos higiénicos cerrados.
- Dispensador resistente.
- Pulsador del dispensador protegido con BioCote®.
- Sin perfume.
- Incluye protección UVC.



ARTÍCULO	CÓDIGO
CREMA SOLAR SUN PROTECT 30 PURE 100ML	605535
CREMA SOLAR SUN PROTECT 50 PURE 100ML	777771
CREMA SOLAR SUN PROTECT 50 PURE 1L	777896



DISPENSADOR GRATIS POR LA COMPRA DE 6 CARTUCHOS DE 1L

KIT EMERGENCIA CONTRA EL CALOR



BOLSA CONTENEDORA DE ACTIVACIÓN UNDERHEAT® COOL BAG
Bolsa que posee la doble función de contenedor para la activación de la toalla, la bandana. Se pueden activar añadiendo un mínimo de 25 cl de agua.

- 1 TOALLA REFRESCANTE UNDERHEAT® COOL TOWEL: Proporciona un enfriamiento rápido. Se enfría en segundos.
- 1 BANDANA REFRIGERANTE UNDERHEAT® COOL LACE BANDANA: Se activa en pocos segundos con un poco de agua corriente, refrigera eficazmente la cabeza, la frente y las sienes.



CÓDIGO

643948



TOALLA REFRESCANTE

- Toalla refrescante protección UV UPF50+.
- Tamaño: 100 cm x 30 cm.
- 100% poliéster.
- Absorbente y transpirable.
- Temperatura media 15°C.
- Frescor continuo mientras la toalla permanece húmeda.
- Reactivar mojando y rompiendo la toalla.



COLOR	CÓDIGO
AZUL	404958
NARANJA	404972
GRIS	405000





GORRA COOL LITE REFRIGERANTE

- Gorra refrigerante de larga duración, con paneles mesh altamente transpirables.
- Es ligera y fácil de activar.
- Se ajusta muy bien a la cabeza, proporcionando refrigeración de manera cómoda.
- Ajuste posterior con trabilla metálica.



COLOR	CÓDIGO
AZUL	643612
NEGRO	643675

GORRA COOL CAP REFLEX REFRIGERANTE ALTA VISIBILIDAD

- Gorra refrigerante de larga duración, con 6 paneles mesh muy transpirables.
- Ajuste posterior mediante cinta de velcro reflectante.
- Especialmente indicada para trabajadores expuestos al calor intenso.
- La COOL CAP REFLEX presenta un tejido de alta visibilidad y vivos reflectantes en la visera y el casquete.



CÓDIGO
643717

GORRA COOL CAP SPORT REFRIGERANTE

- La COOL CAP SPORT es una gorra refrigerante de larga duración, ligera y cómoda.
- Paneles mesh laterales para mayor transpirabilidad.
- Visera con acabado reflectante para mayor visibilidad.
- Tejido con relieve "nido de abeja" que contribuye a la disipación del calor.
- Cierre posterior con clip plástico, compatible con cabellos largos y coletas.
- Factor de protección solar UPF 50+ para una protección total contra los rayos UV.



CÓDIGO
643703

INSERTO SOTO CASCO AMARILLO

- Accesorios ligeros para montar en el casco de protección.
- Muy ligeros y de fácil montaje.
- Tejidos de alta visibilidad con fibras internas refrigerantes. Mantendrás la cabeza fresca y seca.
- Exterior 100% PES.
- Relleno interior de fibras refrigerantes.
- Forro interior de PA.



CÓDIGO
643780

BANDANA REFRIGERANTE CON LAZO

- La bandana refrigerante con lazo UNDERHEAT® es una manera rápida y sencilla de combatir el calor y permanecer fresco al practicar deporte, en los momentos de ocio o en el trabajo.
- Está compuesta de tejidos de poliéster y elastano, y un relleno de fibras de gel super absorbentes.
- Se activa sumergiéndola en agua durante unos segundos.
- Una vez escurrido el exceso de agua, ya está lista para su uso.



CUBRECUELLO TAPETA REFRIGERANTE

- Cubrenucas refrescante para montar en el casco de protección.
- Ligeros y de fácil montaje.
- Tejido de alta visibilidad con fibras internas refrigerantes.
- Mantendrás la cabeza fresca y seca.



CÓDIGO
645208

COLOR	CÓDIGO
AMARILLO	643731
NEGRO	643745



INSERTO REFRIGERANTE DE PCM PARA LLEVAR SOBRE EL CUELLO

- Utilizando PCM (Material de Cambio de Fase) de origen biológico, inocuo, y no inflamable.
- Los accesorios PHASE se presentan en diferentes formatos en función de su utilización. Se recomienda su uso con temperaturas por encima de los 28°C.
- Se activan refrigerándolos por debajo de su temperatura de trabajo, hasta que estén completamente sólidos.



COLOR	CÓDIGO
BLANCO	643864
AZUL	643808



ALMOHADILLA REFRIGERANTE PARA CASCO CON CUBRENUCA

- Dos innovadoras almohadillas refrigerantes (refrigerador de copa y refrigerador de copa con protección de nuca).
- La refrigeración evaporante HyperKewl™ proporciona un gran alivio de la fatiga y el estrés debidos al calor.



COLOR	EXTRAS	CÓDIGO
NARANJA	CON CUBRENUCA	405448



MANGUITO PROTECCIÓN SOLAR UPF50

- ideales para realizar trabajos al aire libre en entornos soleados, puesto que ofrecen protección certificada UPF50 contra la radiación UV de los rayos solares.
- Diseñados para secar la humedad de manera rápida y eficiente, lo que los hace ideales para realizar actividades de intensidad media y alta.
- Confeccionados con poliéster reciclado, son muy suaves, ligeros y transpirables.



COLOR	CÓDIGO
NEGRO	869296
AMARILLO	869352

CHALECO REFRESCANTE



- La avanzada e innovadora tecnología POLYCOOL, de refrigeración por evaporación, regula su temperatura corporal para que pueda seguir trabajando incluso en las condiciones más calurosas. Ligera y transpirable, ajustable en la cintura y sin productos químicos, esta casulla es ideal para profesionales de la construcción, repartidores, jardineros, trabajadores municipales, etc.
- Fácil de usar: basta con empapar la casulla en agua, escurrirla y sentir inmediatamente el frescor en el cuerpo.
- 100% poliéster acolchado.
- Forro de nailon.
- Peso: aprox. 200 g en talla M/L.



COLOR	TALLAS	CÓDIGO
GRIS	S/M - L/XL - SXL/3XL	405504

CAMISETA REFRESCANTE TS01 UV

- Fácil de usar: remojar, escurrir, sacudir y disfrutar de la frescura de la camiseta (-15°C) al instante.
- La tecnología JADECOOL (incrustación de microcristales de jade) puede activarse y reactivarse infinitamente.
- Frescor continuo: eficaz durante varias horas, en función de la temperatura y la humedad.
- Protección UV: UPF 50+.
- Cómoda y agradable de llevar: la camiseta se mantiene flexible incluso seca.
- 2 colores disponibles: gris o rojo.



COLOR	TALLAS	CÓDIGO
GRIS	S A 4XL	405210

CHALECO REFRESCANTE ALTA VISIBILIDAD

- Chaleco de enfriamiento evaporativo con alta visibilidad para máxima seguridad.
- El efecto de enfriamiento durará de 2 a 8 horas dependiente de la temperatura del ambiente, el flujo de aire y la humedad.
- **EN ISO 20471 clase 2.**



COLOR	TALLAS	CÓDIGO
AMARILLO	S A 2XL	643269
NARANJA	S A 2XL	643374

CHALECO REFRESCANTE ALTA VISIBILIDAD ANTIESTÁTICO ESD



- Chaleco de enfriamiento evaporativo con alta visibilidad para máxima seguridad.
- El efecto de enfriamiento durará de 2 a 8 horas dependiente de la temperatura del ambiente, el flujo de aire y la humedad.
- **EN ISO 20471 clase 2.**
- **EN ISO 1149-3**



COLOR	TALLAS	CÓDIGO
AMARILLO	S A 2XL	643458

CHALECO BIOCOOL PRO REFRIGERANTE PCM

- Diseñado para ofrecer refrigeración a temperatura constante mediante PCM (material de cambio de fase) biológico, seguro y no inflamable.
- Sus insertos PCM reutilizables se activan al enfriarse hasta solidificarse, garantizando confort térmico, protección y rendimiento en trabajos bajo altas temperaturas.
- Tejido exterior de 100% algodón, con forro interior aluminizado para alargar la refrigeración de los insertos.
- Los packs se venden por separado en kits de 4 ud.



CÓDIGO
643878

KIT 4 INJERTOS 18C PARA CHALECO BIOCOOL PRO

- Packs refrigerantes de temperatura constante, disponibles en 2 temperaturas.
- Compatibles con los chalecos BIOCOOL PRO y FR.
- Larga duración de la refrigeración debido a su mayor densidad y volumen.
- Prenda de larga duración refrigerante superior a las 3-4 h



CÓDIGO
643920

Camiseta MAVERICK
Ref. 15001

Global Recycled Standard



negro AA4726 granate AA4728 gris antracita AA4729 marino AA4730

DTF GRATIS

A partir de 50 unidades
Impresión DTF
(tamaño máx. 9x1,5 cm)
Plazo de entrega 20/ 25 días aprox.
Consultar disponibilidad

* Los archivos del logo se deben proporcionar en formato pdf (vectorizado) o extensión .ai.

Polo GOOSE
Ref. 15002

Global Recycled Standard



negro AA4727 granate AA4729 gris antracita AA4731 marino AA4732

BORDADO GRATIS

A partir de 50 unidades
BORDADO
(tamaño máx. 9x1,5 cm)
Plazo de entrega 20/ 25 días aprox.
Consultar disponibilidad

* Los archivos del logo se deben proporcionar en formato pdf (vectorizado) o extensión .ai.

VESTUARIO ALTA VISIBILIDAD

OPSIAL

CHALECO ALTA VISIBILIDAD 2 BANDAS

- Chaleco de señalización de alta visibilidad amarillo.
- Malla amarilla fluorescente 100% poliéster.
- Cierre central por velcro de 5 x 5 cm.
- 2 bandas reflectantes con microesferas de 5 cm, cosidas.
- **EN20471 Clase 2.**



AV CLASE 2

COLOR	TALLAS	CÓDIGO
AMARILLO	S A XXL	911586
NARANJA	S A XXL	911701



OPSIAL

CHALECO ALTA VISIBILIDAD JULIUS OGT

- Chaleco de alta visibilidad de clase 2*.
- Malla transpirable 100 % poliéster reciclado para una mejor ventilación.
- Cremallera central no metálica.
- 1 bolsillo para tarjeta de credenciales fija en el pecho a la derecha.
- 1 anilla para llaves no metálica.
- 2 grandes bolsillos inferiores con fuelle cerrados mediante solapas de velcro.
- 4 retrorreflectantes cosidas.
- EN ISO 20471 después de 25 lavados a 60 °C.

Tejido principal: 100 % poliéster reciclado

NORMATIVA EN 20471	COLOR	TALLA	CÓDIGO
CLASE 2	AMARILLO	XS A 6XL	44083
CLASE 2	NARANJA	XS A 6XL	44237



bandas

EN ISO 20471: 2013/A1:2016



CLASE 2



WORKO

AV CHALECO WR2713R REJILLA AMARILLO

- Chaleco alta visibilidad con rejilla.
- Cierre velcro al tono. 2 bandas reflectantes 25 ciclos.
- Tarjetero en pecho izquierdo.
- Composición: 100% poliéster.
- **Certificado EN20471:2013 CAT II – Clase 1.**

COLOR	TALLAS	CÓDIGO
AMARILLO	S A 2XL	149850



EN ISO 20471 A1:2016



WORKO

CAMISETA COOLING COMBINADO AV

- Camiseta alta visibilidad combinada y tejido con enfriamiento.
- Tiene la capacidad de disipar eficazmente el calor de su cuerpo y proporcionar un efecto de enfriamiento instantáneo y notable.
- Antibacteriano.
- Puño de canalé en contraste (manga larga).
- Bandas segmentadas en cuerpo y detalles en hombros para una mayor visibilidad.
- **Certificado EN ISO 20471:2013/A1:2016 Clase 1.** Certificado x 50 ciclos de lavado.
- **COMPOSICIÓN:**
 - Peso tejido: 140 g.
 - Tejido alta visibilidad: 50% poliéster reciclado / 50% polipropileno.
 - Tejido combinado: 50% poliéster reciclado / 50% polipropileno.

COLOR	TALLAS	TIPO	CÓDIGO
AMARILLO	XS A 5XL	MANGA LARGA	869408
NARANJA	XS A 5XL	MANGA LARGA	869562
AMARILLO	XS A 5XL	MANGA CORTA	422143
NARANJA	XS A 5XL	MANGA CORTA	422297



anbor

CHALECO ALTA VISIBILIDAD FLORIDA

- Chaleco alta visibilidad 100% PES 125 g.
- Cierre central con cremallera. Bi-color.
- **EN20471 Clase 1.**



COLOR	TALLAS	CÓDIGO
AMARILLO / AZUL	S A 3XL	574822
NARANJA / AZUL	S/M A 2XL/3XL	574905



AV CLASE 1



anbor

CAMISETA ALTA VISIBILIDAD MANGA CORTA COMBINADA

- Camiseta manga corta.
- 100% poliéster tacto de algodón, 160 g., punto liso.
- Cuello lycra.
- Bandas reflectantes:
 - 2 bandas reflectantes cosidas en torso de 7 cm.
- **EN20471 Clase 1.**

COLOR	TALLAS	CÓDIGO
AMARILLO / MARINO	S A 4XL	437954
NARANJA / MARINO	S A 4XL	436022
AMARILLO / VERDE	S A 4XL	286287



AV CLASE 1

WORKO

POLO MANGA CORTA POLIÉSTER RECICLADO

- Polo de poliéster reciclado combinado de alta visibilidad.
- Cuello en canalé y tapeta con 3 botones ocultos.
- Detalles reflectantes en hombros.
- Protección antibacteriana que reduce el mal olor.
- Bandas segmentadas de 5 cm.
- Peso tejido: 140 g.
- Tejido alta visibilidad: 100% poliéster reciclado.
- Tejido combinado: 100% poliéster reciclado.
- **EN20471:2013/A1:2016 CAT II – Clase 2.**
Certificado 50 ciclos de lavado.



COLOR	TALLAS	CÓDIGO
MARINO / AMARILLO	XXS A 4XL	263817



PANTALÓN ALTA VISIBILIDAD CON POLIÉSTER RECICLADO

- Bolsillos franceses en costados con presillas anti-desgarro.
- Bolsillo trasero de parche con vivo reflectante.
- Bolsillo de parche con cartera, velcro en los laterales con detalles reflectantes.
- Rodillera útil, tejido tipo cordura.
- Bandas segmentadas de 7 cm.
- Peso del tejido: 240 g.
- Tejido alta visibilidad: 60% algodón, 40% poliéster reciclado.
- Tejido combinado: 65% poliéster reciclado - 35% algodón.
- **EN20471:2013/A1:2016 CAT II – Clase 1.**
Certificado 50 ciclos de lavado.



COLOR	TALLAS	CÓDIGO
MARINO / AMARILLO	38 A 66	125147



velilla

PANTALÓN STRETCH 303008S BICOLOR AV BANDA SEGMENTADA

- Cierre central con cremallera y botón.
- Cintas reflectantes segmentadas, termofijadas, en el bajo del pantalón.
- Color de contraste en fuelles, tiradores, presillas y tejido entre bandas.
- Cinturilla lateral elástica.
- Doble costura de seguridad.
- 2 bolsillos franceses.
- 2 bolsillos de fuelle con fuelle central, tapeta, velcro y tiradores.
- 2 bolsillos traseros, con tapeta, velcro y tiradores.
- Stretch - 77% poliéster - 20% algodón - 3% elastano. 250 g/m².



COLOR	TALLAS	CÓDIGO
VERDE AMARILLO	S A 3XL	298152
GRIS AMARILLO	S A 3XL	406057
MARINO NARANJA	S A 3XL	406351
NAVY AMARILLO	S A 3XL	298138



velilla

CAMISETA MANGA CORTA 305633

- Fabricada en poliéster reciclado y cuenta con bandas reflectantes segmentadas y termofijadas en torso y mangas.
- Cuello redondo en canalé con cubrecosturas reforzado.
- Certificada GRS y con protección UPF 50+, bloquea hasta el 99% de los rayos UVA y UVB.
- Disponible en nueve colores y tallas de la S a la 5XL.
- **Cumple la normativa EN471 clase 1.**



COLOR	TALLAS	CÓDIGO
AMARILLO / MARINO	S A 5XL	204369
NARANJA / MARINO	S A 5XL	204684
NARANJA / VERDE	S A 5XL	204530

POLO ALTA VISIBILIDAD MANGA CORTA COMBINADO 305513

- Polo algodón bicolor manga corta
- 55% algodón - 45% poliéster - 150 g/m².
- Cierre central con botones.
- Cuello y bajo de la manga de canalé en color contraste.
- 1 bolsillo de parche en el pecho.



COLOR	TALLAS	CÓDIGO
AMARILLO / MARINO	S A 5XL	913467
NARANJA / MARINO	S A 5XL	913475



AV CLASE 1

BERMUDA ALTA VISIBILIDAD COMBINADA

- Bermuda color flúor alta visibilidad
- **EN20471 Clase 1.**
- Color contraste en fuelles de bolsillos, tapetes y bajo pernera.
- PES / algodón 200-240 g/m².



AV CLASE 1

COLOR	TALLAS	CÓDIGO
AMARILLO / MARINO	S A 3XL	888784
NARANJA / MARINO	S A 3XL	888792



VESTUARIO ALTA VISIBILIDAD

CAMISETA ALTA VISIBILIDAD POLIÉSTER ALGODÓN BANDAGMENTADA

- Cuello redondo de canalé.
- Cintas reflectantes, segmentadas termofijadas, en torso y mangas.
- Cinta de tejido base que cubre la costura del cuello.
- Piqué. 55% Algodón - 45% Poliéster.
- 150 GSM.



COLOR	TALLAS	CÓDIGO
AMARILLO	S A 3XL	181210
NARANJA	S A 3XL	133393

POLO ALTA VISIBILIDAD POLIÉSTER ALGODÓN BANDA SEGMENTADA

velilla

- Cierre central con botones.
- Cintas reflectantes, segmentadas termofijadas, en torso y mangas. Cuello de canalé.
- Un bolsillo: 1 bolsillo de parche en el pecho.
- Piqué. 55% algodón - 45% poliéster.
- 150 g/m².

ESPAÑOL DE ESTA PRECIO
150
GSM



COLOR	TALLAS	CÓDIGO
AMARILLO	S A 3XL	405644
NARANJA	S A 3XL	405798



POLO MANGA CORTA BERLIN POLIESTER

- Material contraste: 100% poliéster, 160 g. Material flúor: 100% poliéster, 160 g.
- Bolsillo en pecho izquierdo.
- Tapeta con 3 botones.
- Tejido transpirable y secado rápido.
- Cuello de canalé.
- Bandas reflectantes: 2 bandas reflectantes cosidas en torso de 5 cm ancho banda especial en la talla S de 7 cm).
- **EN ISO 13688:2013+EN ISO 13688:2013/A1:2021, EN ISO 20471:2013+EN ISO 20471:2013/A1:2016.**
- Condiciones de lavado: Lavado a temperatura máxima de 30°C.



NOVEDAD

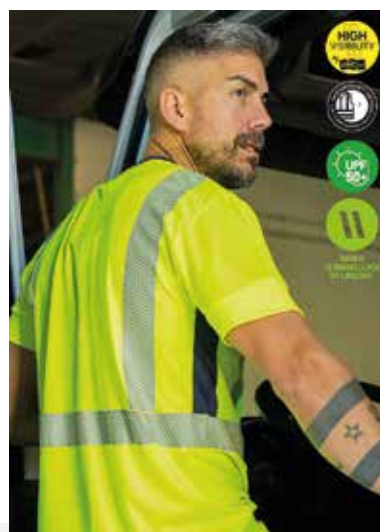
COLOR	TALLAS	CÓDIGO
AMARILLO / MARINO	XS A 4XL	929760
NARANJA / MARINO	XS A 4XL	929778
AMARILLO / TURQUESA	XS A 4XL	644816

CAMISETA MANGA CORTA VANCOUVER BANDAS SEGMENTADAS

- Camiseta manga corta cuello pico unisex.
- 50% poliéster reciclado 50% polipropileno, 145 g.
- Tejido en contraste micro perforado en la axila 100% poliéster.
- Tejido certificado con factor UPF50. Certificado SGS SL52505298846701TX.
- Bandas termo selladas segmentadas en torso y hombros certificadas en 50 lavados.
- **EN ISO 13688:2013 + EN ISO 13688:2013/A1:2021**
- **EN ISO 20471:2013 + EN ISO 20471:2013/A1:2016**



COLOR	TALLAS	CÓDIGO
AMARILLO	S A 4XL	643976
NARANJA	S A 4XL	658060





POLO MANGA LARGA BOLSILLO PRAGA

- Polo combinado A.V. manga larga.
- 100% poliéster 145 g/m².
- Bolsillo en pecho izquierdo.
- Tapeta con 3 botones.
- Tejido transpirable y secado rápido.
- Cuello de canalé.



AV CLASE 1



COLOR	TALLAS	CÓDIGO
AMARILLO / MARINO	XS A 4XL	913608
NARANJA / MARINO	XS A 4XL	913616

PANTALÓN AV MULTIBOLSILLOS CAIRO

- Pantalón multibolsillos combinado A.V.
- 80% poliéster - 20% algodón, 240 g/m².
- Cierre con cremallera y botón.
- Color de contraste en fuelles de bolsillos lateral y traseros.
- Todas las costuras reforzadas.
- Cinturilla elástica y trabillas.
- 6 bolsillos.



NOVEDAD

COLOR	TALLAS	CÓDIGO
AMARILLO / MARINO	36 A 60	888438
NARANJA / MARINO	36 A 60	912436
TURQUESA / AMARILLO	36 A 60	604062



AV CLASE 1



POLO PIQUÉ DOBLE CAPA MANGA CORTA COMBINADO BANDAS SEGMENTADAS AV

- Polo piqué especial combinado de alta visibilidad.
- Con bolsillo de parche delantero izquierdo con cierre de velcro.
- Tapeta con 3 botones en color marino a contraste.
- Manga con puño y cuello de canalé con vivos amarillos.
- Abertura lateral.
- Tejido estabilizado contra deformaciones y encogimientos excesivos.
- Complemento tejido AV y 2 bandas segmentadas 50 ciclos de lavado.
- **EN20471:2013/A1:2016 CAT II – Clase 1.**
- Peso tejido: 160 g.
- Composición tejido alta visibilidad: 55% algodón, 45% poliéster.
- Composición tejido base: 55% algodón, 45% poliéster.
- UPF35+.



COLOR	TALLAS	CÓDIGO
AMARILLO / AZUL	XS A 5XL	165348
MARINO / NARANJA	XS A 5XL	63722



PANTALÓN ELÁSTICO MULTIBOLSILLOS AV

- Pantalón en tejido de alta visibilidad elástico. Todos los bolsillos con presillas anti-desgarro.
- Bolsillos frontales redondeados con presillas anti-desgarro.
- Bolsillos traseros con tapeta, cierre de velcro y vivo reflectante. Bolsillo lateral izquierdo con cartera, cierre de velcro, fuelle y detalle reflectante. Bolsillo lateral derecho doble con cartera, cierre de velcro, fuelle y detalle reflectante.
- Rodilla preformada. Todas las costuras de la prenda reforzadas. Hilo en contraste en color gris. Cintura elástica con 5 trabillas, la del centro trasero más ancha. Bajo ampliable hasta 5 cm.
- Bandas segmentadas dos de ellas inclinadas para mayor visibilidad. AV: 76% poliéster, 20% algodón, 4% elastano 260 g l
- Contraste: 64% poliéster, 34% algodón, 2% elastano 240 g.

COLOR	TALLAS	CÓDIGO
AMARILLO	38-66	870647
AMARILLO / MARINO	38-66	870920



VESTUARIO VISIBILIDAD REALZADA



CAMISETA MANGA CORTA GLOW CON BANDAS

- Camiseta manga corta cuello redondo. 100% algodón, 160 gr., punto liso.
- Doble costura en cuello y hombros. Cuello lycra. 2 bandas termo selladas discontinuas en torso certificadas en 50 lavados.
- Tejido certificado con factor UPF50.
- Certificado SGS SL52505298846701TX. Normativa: EN ISO 13688:2013 + EN ISO 13688:2013/A1:2021.
- EN 17353:2020 Tipo B3.



COLOR	TALLA	CÓDIGO
MARINO	S A 4XL	57390
BLANCO	S A 4XL	57264
NEGRO	S A 4XL	56984



EN ISO 13688:2013

EN ISO 13688:2013/A1:2021

EN 17353:2020



POLO MANGA CORTA SLAM CON BANDAS

- Polo manga corta. 100% algodón, 200 gr., tejido piqué. Doble costura en hombros, mangas y bajos.
- Cuello y bocamangas de tricotosa.
- 2 bandas termo selladas discontinuas en torso certificadas en 50 lavados.
- Tejido certificado con factor UPF50.
- Certificado SGS SL52505298846701TX. Normativa: EN ISO 13688:2013 + EN ISO 13688:2013/A1:2021.
- EN 17353:2020 Tipo B3.



COLOR	TALLA	CÓDIGO
MARINO	S A 4XL	57754
BLANCO	S A 4XL	57642
NEGRO	S A 4XL	57516



EN ISO 13688:2013

EN ISO 13688:2013/A1:2021

EN 17353:2020



POLO MANGA LARGA SLAM CON BANDAS

- Polo manga larga. 100% algodón, 200 gr., tejido piqué.
- Doble costura en hombros, mangas y bajos.
- Cuello y bocamangas de tricotosa.
- 2 bandas termo selladas discontinuas en torso y mangas certificadas en 50 lavados.
- Tejido certificado con factor UPF50.
- Certificado SGS SL52505298846701TX. Normativa: EN ISO 13688:2013 + EN ISO 13688:2013/A1:2021.
- EN 17353:2020 Tipo B3.



COLOR	TALLA	CÓDIGO
MARINO	S A 4XL	58209
BLANCO	S A 4XL	58097
NEGRO	S A 4XL	57908



EN ISO 13688:2013

EN ISO 13688:2013/A1:2021

EN 17353:2020



CAMISETA MANGA LARGA GLOW CON BANDAS

- Camiseta manga larga con puños cuello redondo. 100% algodón, 160 gr, punto liso.
- Doble costura en cuello y hombros.
- Cuello lycra.
- 2 bandas termo selladas discontinuas en torso y mangas certificadas en 50 lavados.
- Tejido certificado con factor UPF50.
- Certificado SGS SL52505298846701TX. Normativa: EN ISO 13688:2013 y EN ISO 13688:2013/A1:2021
- EN 17353:2020 Tipo B3.



COLOR	TALLA	CÓDIGO
MARINO	S A 4XL	58629
BLANCO	S A 4XL	58496
NEGRO	S A 4XL	58356



EN ISO 13688:2013

EN ISO 13688:2013/A1:2021

EN 17353:2020



SUDADERA NEXO CON BANDAS

- Sudadera cuello redondo.
- 65% poliéster 35% algodón, 280 gr.
- Felpa lisa perchada.
- Canalé en cuello, cintura y puños.
- 2 bandas termo selladas discontinuas en torso y mangas certificadas en 50 lavados.
- Tejido certificado con factor UPF50.
- Certificado SGS SL52505298846701TX. Normativa: EN ISO 13688:2013 + EN ISO 13688:2013/A1:2021.
- EN 17353:2020 Tipo B3.



COLOR	TALLA	CÓDIGO
MARINO	S A 4XL	59049
BLANCO	S A 4XL	58930
NEGRO	S A 4XL	58783



EN ISO 13688:2013

EN ISO 13688:2013/A1:2021

EN 17353:2020



PANTALON NOLAN CON BANDAS

- Pantalón largo multibolsillos.
- 64% poliéster 34% algodón 2% elastano, 240 gr.
- 2 bandas termo selladas discontinuas en el contorno de cada pierna, por debajo de las rodillas certificadas en 50 lavados.
- 2 bolsillos frontales.
- 2 bolsillos laterales.
- 2 bolsillos traseros con solapa y velcro.
- Tejido certificado con factor UPF50.
- Certificado SGS SL52505298846701TX. Normativa: EN ISO 13688:2013 + EN ISO 13688:2013/A1:2021.
- EN 17353:2020 Tipo B2.



COLOR	TALLA	CÓDIGO
MARINO	36 A 60	59476
BLANCO	S A 4XL	59455
NEGRO	S A 4XL	59175



EN ISO 13688:2013

EN ISO 13688:2013/A1:2021

EN 17353:2020





CAMISETA ALGODÓN MANGA CORTA PREMIUM

- Camiseta 100% algodón 160 g/m².
- Cuello lycra. | Disponible en 10 colores.



COLOR	TALLAS	CÓDIGO
GRIS VIGORÉ	S A 2XL	931956
NEGRO	S A 2XL	965822
AZUL MARINO	S A 2XL	929901

POLO ALGODÓN MANGA CORTA MASTER

- Polo 100% algodón 200 g/m².
- Disponible en 18 colores.



COLOR	TALLAS	CÓDIGO
GRIS VIGORÉ	S A 3XL	930172
AZUL MARINO	S A 3XL	930180
NEGRO	S A 3XL	930206

MS

PANTALON MS MULTIBOLSILLOS ESTILO 200G MARINO

- Cierre central con cremallera y botón.
- Cinturilla elástica.
- Costura trasera de seguridad.
- Pinzas.
- Cinco bolsillos: 2 bolsillos franceses, 2 bolsillos de parche, con tapeta y velcro, 1 bolsillo trasero de parche, con tapeta y velcro.
- Sarga. 65% poliéster - 35% algodón / 200 g/m².



COLOR	TALLAS	CÓDIGO
AZUL MARINO	35 A 60	952729

PANTALON MULTIBOLSILLOS STRETCH 200G

- Slim Fit.
- Cierre central con botón y cremallera.
- Costuras en contraste. Cintura elástica.
- Costuras dobles.
- Seis bolsillos: 2 bolsillos franceses. 2 bolsillos con fuelle con doble fuelle central, solapa, cierre de velcro y asas. 2 bolsillos de parche en la parte trasera con solapa y cierre de velcro.
- Seis bolsillos: 2 bolsillos franceses. 2 bolsillos con fuelle con doble fuelle central, solapa, cierre de velcro y asas. 2 bolsillos de parche en la parte trasera con solapa y cierre de velcro. 240 g/m².



COLOR	TALLAS	CÓDIGO
AZUL MARINO	35 A 60	952477



POLO MANGA CORTA MUJER

- 100% algodón, 200 g, tejido piqué.
- Doble costura en hombros, mangas y bajos.
- Cuello y bocamangas de tricotsa.
- Corte entallado.
- Aperturas en los laterales del bajo.
- Incluye bolsillo para coser.



COLOR	TALLAS	CÓDIGO
BLANCO	S A 2XL	406694
AZUL MARINO	S A 2XL	224345

PANTALÓN CHICAGO WOMAN 240G STRETCH

- Pantalón largo multibolsillos mujer.
- 64% poliéster 34% algodón 2% elastano, 240 gr.
- Cierre con cremallera y botón.
- Detalles pespunte color fucsia.
- 2 bolsillos frontales.
- 2 bolsillos laterales.
- 2 bolsillos traseros con solapa y velcro.



COLOR	TALLA	CÓDIGO
MARINO	36 A 46	279919

TALLAJE MUJER

CAMISETA POLIÉSTER MANGA CORTA EXTREME 8820B



POLO MANGA CORTA EXTREME 8825B



- Camiseta / polo técnica con alta transpirabilidad y secado rápido para quien prefiere vestir en el ambiente de trabajo tejidos derivados del sector deportivo.
- Dispone también de inserciones reflectantes.
- **Composición:** 100% poliéster de alta transpirabilidad. 130 g/m².



COLOR	TALLAS	CÓDIGO
ANTRACITA	S A 3XL	128439
AZUL	S A 3XL	127100
GRIS	S A 3XL	128314

COLOR	TALLAS	CÓDIGO
ANTRACITA	S A 3XL	135079
AZUL MARINO	S A 3XL	127142
GRIS	S A 3XL	134965



BERMUDA STRETCH LIGHT 8836B PANTALÓN STRETCH LIGHT 8837B

- Bermuda / pantalón estival en tejido *softshell* muy ligero con contrastes en simil cordura equipado con 6 bolsillos, más un bolsillo porta móvil y un porta metro.
- Refuerzo posterior para aumentar la resistencia. Tratamiento *Cooldry*. Se suministra con cinturón ajustable.
- **Composición:** softshell 115 g/m², 92% poliéster, 8% spandex. Contraste simil cordura 165 g/m². Tratamiento *Cooldry*.
- Color: gris con contrastes en negro.



BERMUDA

COLOR	TALLA	CÓDIGO
GRIS	S A 3XL	127357

PANTALÓN

COLOR	TALLAS	CÓDIGO
MARINO	S A 3XL	394387
GRIS	S A 3XL	127373



PANTALÓN MULTI SOFTSHELL WISE STRETCH

- Tejido softshell elástico en 4 direcciones.
- Inserciones de tejido reflectante.
- Diseño con dos bolsillos delanteros y traseros, cuenta con un bolsillo en el lado izquierdo y otro en el lado derecho con un bolsillo adicional con cremallera sellada.
- Cintura elástica.
- Cinturón removible.
- **CE CAT. I - EN ISO 13688:2013**
- **Composición exterior:** 92% poliéster, 8% spandex.
- **Composición del forro:** 100% nailon Oxford.
- Gramaje: 210 g/m².



COLOR	TALLAS	CÓDIGO
GRIS / NEGRO	S A 3XL	608441



BERMUDA DUNDEE PANTALÓN MONTBLANC

- Pantalón / bermuda stretch tipo trekking.
- 88% nailon, 12% elastano, 170 g.
- Tejido ripstop.
- Corte slim fit.
- Tejido resistente al agua.
- Cierre con botón, cremallera metálica y velcro.
- Cinturón incorporado con cierre de plástico.
- 2 bolsillos frontales, 1 bolsillo lateral y 1 bolsillo trasero con cremalleras invertidas.
- Elástico ajustable en los bajos de cada pierna.



COLOR	TALLAS	CÓDIGO
GRIS / NEGRO	S A 3XL	272042
MARINO	S A 3XL	269963
NEGRO	S A 3XL	269984

COLOR	TALLAS	CÓDIGO
GRIS / NEGRO	S A 3XL	871354
MARINO	S A 3XL	582275
NEGRO	S A 3XL	871466

PANTALÓN MULTIBOLSILLOS CÓRDOBA



NOVEDAD

- Pantalón largo multibolsillos.
- 98% algodón 2% spandex 220 g.
- Cierre con cremallera y botón.
- Triple costura en pernera.
- Trabillas en la cintura.
- Tejido ripstop.
- Súper ligero.
- 2 bolsillos frontales. 1 bolsillo lateral pierna izquierda con fuelle, solapa y velcro.
- 1 bolsillo lateral estrecho para cutter en la pierna.
- 2 bolsillos traseros con solapa y velcro.
- Detalles pespunte en contraste.



COLOR	TALLAS	CÓDIGO
GRIS	XS A 6XL	31931
AZUL MARINO	XS A 6XL	46834



BATA MANGA LARGA

- Bata sanitaria caballero.
- 80% poliéster 20% algodón, 200 gr.
- Corte clásico.
- Cierre central con botones.
- Cuello pico y solapa.
- 1 bolsillo en el pecho.
- 2 bolsillos delanteros.
- Cinturón en parte trasera.



COLOR	TALLAS	CÓDIGO
BLANCO	XS A 3XL	805687
MARINO	XS A 3XL	805841



CASACA PIJAMA MANGA CORTA CUELLO PICO

- Casaca sanitaria unisex de cuello pico y manga corta.
- 80% poliéster 20% algodón, 200 gr.
- 1 bolsillo en el pecho.
- 2 bolsillos delanteros.
- Aperturas laterales.



COLOR	TALLAS	CÓDIGO
BLANCO	XS A 3XL	804931
CELESTE	XS A 3XL	805043
NEGRO	XS A 3XL	805162

PANTALON SANITARIO UNISEX

- Pantalón sanitario unisex.
- 80% poliéster 20% algodón, 200 gr.
- Elástico en la cintura y cordón ajustable.
- 2 bolsillos delanteros.



COLOR	TALLAS	CÓDIGO
BLANCO	XS A 3XL	805316
CELESTE	XS A 3XL	805449
NEGRO	XS A 3XL	805561

VESTUARIO MULTIRRIESGO

CHAQUETA MILBRIDGE 2520 AMARILLO/AZUL MARINO

- Doble capa de tejido ignífugo y antiestático para arco eléctrico Clase 2.
- Dos bolsillos superiores con tapeta y cierre de velcro.
- Puños elásticos.
- Cinta reflectante en contorno y mangas.



AIA2BICL

TALLA	CÓDIGO
XS A 3XL	233010

CAMISA CLASSIC LINE 2402

- Dos bolsillos superiores con tapeta y cierre de botón.
- Puños con cierre por botón.



AIA2BICIF1

TALLA	CÓDIGO
XS A 3XL	357541

POLO AV 1110 MULTIRRIESGO MARINO/AMARILLO

- Polo bicolor de manga larga.
- Cuello camisero fabricado en el mismo tejido que el resto de la prenda.
- Puño elástico.
- Hombro reforzado, no se deforma con el uso.
- Cinta reflectante discontinua para mantener la elasticidad del polo.
- Certificado como protección contra los rayos ultravioleta.



AIA2BICIF1

TALLA	CÓDIGO
XS A 3XL	913566

PANTALÓN MONHEGAN 2620

- Doble capa de tejido ignífugo y antiestático para arco eléctrico Clase 2.
- Cintura elástica. Dos bolsillos tipo francés en las caderas.
- Un bolsillo trasero y otro lateral con tapeta y cierre de velcro.
- Una banda reflectando en pernera.



AIA2BI...

TALLA	CÓDIGO
XS A 3XL	711397

VESTUARIO MULTIRRIESGO



POLO BELFAST 1010

- Cuello camisero fabricado en el mismo tejido que el resto de la prenda.
- Puño con goma.
- Hombro reforzado, no se deforma con el uso.



AIA2BICIFI

TALLA	CÓDIGO
XS A 3XL	936138

CAZADORA DOBLE CAPA MANTICUS 2510 BANDAS

- Doble capa de tejido ignífugo y antiestático para arco eléctrico Clase 2.
- Dos bolsillos superiores con tapeta y cierre de velcro.
- Puños elásticos.
- Cinta reflectante segmentada gris en contorno y mangas.



AIA2BICIFI

TALLA	CÓDIGO
XS A 3XL	800087

CAMISA IGNÍFUGA/ANTIESTÁTICA CLINE 2401

- Camisa permanentemente ignífuga y antiestática.
- Cierre con botones cubiertos por tapeta.
- Dos bolsillos superiores con tapeta y cierre de botón.
- Puños con cierre por botón.
- 45% modacrílica, 35% algodón, 18% poliamida, 2% antiestático.
- Gramaje 240 g/m².



AIA2BICIFI

TALLA	CÓDIGO
XS A 4XL	931667

PANTALÓN IGNÍFUGO/ANTIESTÁTICO CLINE 2201

- Pantalón permanentemente ignífugo y antiestático.
- Cierre con cremallera y botón.
- Cintura elástica.
- Dos bolsillos tipo francés en las caderas.
- Un bolsillo trasero y otro lateral con tapeta y cierre de velcro.
- 52% modacrílica, 38% algodón, 8% tencel, 2% antiestático.
- Gramaje 240 g/m².



AIA2BI...

COLOR	TALLAS	CÓDIGO
AZUL MARINO	XS A 4XL	934364
GRIS	XS A XL	507889

CAMISETA INTERIOR ALBANY 3001

- Puños elásticos y cuello redondo.
- Composición: 55% Modacrílica, 45% Algodón
- Gramaje 170 gr/m².



AIA2BICIFI

TALLA	CÓDIGO
XS A 3XL	800941



PANTALÓN INTERIOR SOUTHOLD 3006

- Perna larga con cintura elástica y tobilleras elásticas.



AIA2BICIFI

TALLA	CÓDIGO
XS A 3XL	801053



MS

IN



**BOTA S3 SRC MS IN
NEGRA/BEIGE ESD**

TALLA	CÓDIGO
36 A 48	124354



- Calzado de seguridad fabricado en piel serraje y CORDURA, transpirable e hidrofugado ofreciendo una excelente resistencia y transpirabilidad.
- Protección S3 + HI + CI + SRC + ESD.
- Puntera plástica extra-ancha.
- Suela de poliuretano de doble densidad resistente a grasas, aceites y hidrocarburos FO.
- Absorción de energía en talón y sistema SHOCK-ABSORBER.
- Plantilla interior antiperforación textil.
- Plantilla anatómica ecológica antihongos y antibacteriana.
- Tejidos con certificación Oeko-tex Standard 100.

OUT



**ZAPATO S3 SRC MS OUT
NEGRO/BEIGE ESD**

TALLA	CÓDIGO
36 A 48	939579



ZAPATO S3 SRC NEXT ESD AZUL

- Calzado de seguridad fabricado en tejido transpirable, con refuerzos en TPU frontal y trasero; con puntera no metálica y plantilla anti perforación textil.
- Altura en talla 42: 78 mm (medida desde la parte mas baja de la plantilla en la parte del talón hasta la altura media del cuello del calzado).
- Cuello acolchado para un mejor confort.
- Acolchado suave con espuma transpirable.
- Sistema de cierre con cordones.
- Suela exterior realizada en poliuretano de doble densidad.
- **CE EN ISO 20345:2022 S3+CI+FO+SR. ESD**



COLOR	TALLA	CÓDIGO
AZUL	35 A 48	62290



ZAPATO S2 SRC STEP WHITE BLANCO ESD

- Zapato blanco S2 FO SR ESD.
- Empeine de microfibra resistente al agua.
- Forro acolchado transpirable de malla 3D.
- Suela interior extraíble antibacteriana.
- Puntera de acero resistente a un golpe de 200 J.
- Suela exterior antiestática de PU de doble densidad, con refuerzo en la parte delantera y tacón independiente EN ISO 20345.
- **Cumple con las exigencias ESD según la norma BS EN IEC 61340-4-3.**
- Peso (núm. 42): 520 g.



TALLA	CÓDIGO
36 A 48	482638

BOTA S2 SR STEP WHITE ESD BLANCO

- Empeine de microfibra blanco resistente al agua .Forro acolchado transpirable de malla 3D.
- Suela interior extraíble antibacteriana.
- Elástico de sujeción en el cuello del pie.
- Puntera de acero resistente a impactos de 200 J.
- Suela exterior antiestática PU de doble densidad con sobretapa delantera y talón independiente - coeficiente de adherencia SR conforme con la norma **EN ISO 20345**.
- Cumple con las exigencias ESD.
- Peso (núm.42): 550 g.



TALLA	CÓDIGO
36 A 48	997060

MS

ZAPATO S2 SR MS CONFORT BLANCO

- El calzado DOVER es ocupacional O2 fabricado en microfibra lavable.
- Plantilla "PFM Insole Technology".
- Plantilla interior antiestática y antibacteriana de material espumado con soporte textil, diseño ergonómico conforme a patrones biomecánicos de marcha.
- Cuello estilo calcetín para un gran ajuste y confort. Sistema de cierre mediante cordones elásticos.
- Suela exterior de EVA con patín de caucho-nitrilo antideslizante.
- **Normativa EN ISO 20347:2022 O2 SR.**



TALLA	CÓDIGO
35 A 48	34885

NOVEDAD

OPSIAL

ZAPATO STEP GO S1PL SR ESD

- Empeine de malla de poliéster transpirable.
- Refuerzo de microfibras en la parte delantera y talón.
- Forro elástico y transpirable de poliéster.
- Puntera de fibra de vidrio 200 J.
- Suela interior extraíble y antiperforación no metálica.
- Suela exterior de PU de doble densidad resistente a los aceites, hidrocarburos y a la abrasión - coeficiente de adherencia SR.
- Peso: 540 g.
- **EN ISO 20345:2022+A1:2024 S1PL FO SR BS EN IEC 61340-4-3: 2018 ESD**

TALLA	CÓDIGO
36 A 48	870269



STEP TRAIL S3S

- Empeine de piel engrasada con zonas textiles para mayor transpirabilidad y refuerzo de PU en la parte delantera.
- Puntera de fibra de vidrio 200 J.
- Suela interior comfit® AIR ventilada.
- Suela antiperforación no metálica.
- Suela intermedia IMPULSE.FOAM®, que aporta hasta el 55% de retorno de energía.
- Suela exterior de goma resistente al calor.
- Peso (número 42): 580 g.
- **EN ISO 20345 : 2022 S3S FO HRO SR**
- **BS EN IEC 61340-4-3 :2018 ESD**



COLOR	TALLA	CÓDIGO
NEGRO / AZUL	36 AL 48	793150
NEGRO / ROSA	36 AL 42	870486



ZAPATO DE SEGURIDAD STEP GO S3L ESD

- Zapato negro S3L FO SR ESD.
- Empeine de tejido de poliéster con tratamiento perlante.
- Refuerzo de microfibras en la parte delantera y talón.
- Forro elástico y transpirable de poliéster.
- Puntera de fibra de vidrio resistente a impactos de 200 J.
- Suela antiperforación no metálica conforme con la norma EN ISO 20345.
- Suela de PU de doble densidad.
- **Cumple con las exigencias ESD según la norma BS EN IEC 61340-4-3: 2018.**

TALLA	CÓDIGO
36 A 48	180177



OPSIAL

ZAPATO STEP'ACT OGT S3 SRC

- Calzado S3 SRC ESC muy ligero sin metales.
- Forro transpirable 100% PET reciclado.
- Lanyard 100% PET reciclado.
- Tejido exterior 100% PET reciclado y refuerzo resistente a la abrasión.
- Protección antipinchazos sin metal y plantilla de PU reciclado al 50% y 70%.
- Suela antideslizante de PU de doble densidad (SRC).
- Puntera de fibra de vidrio.

COLOR	TALLA	CÓDIGO
NEGRO / VERDE	36 A 47	123229



NOVEDAD

ZAPATO S2 SR PS CI HI FO IPR80BK NEGRO

- Zapato de seguridad para uso profesional.
- Corte: Textil.
- Forro interior: poliéster.
- Piso: patín de caucho negro y entresuela de EVA negra.
- Tope de seguridad plástico.
- Plantilla anti perforación textil.
- Plantilla interior de poliuretano y textil.
- Cierre: Cinta pasacordones con elástico.
- Drop: 11 mm.
- **Concebido conforme a la norma EN ISO 20345:2022.**
- **Códigos de designación: S2+PS+CI+HI+FO+SR**



TALLA	CÓDIGO
35 A 47	643052



ZAPATO S3S-CI+HI+FO+SR ORBITAL S/BLUE

- Corte tejido técnico Cordura.
- Suela PU + PU.
- Altura máxima interior 75 mm (± 5%).
- Puntera aluminio 200 J.
- Plantillas anti-perforación: Textil



CORDURA

CALZADO	TALLA	CÓDIGO
NEGRO / AZUL	35 A 41 HORMA MUJER, 42 - 50 HORMA HOMBRE	869716



ZAPATO S3 SRC FORZA ESD

- Calzado de seguridad que une diseño deportivo con un innovador tejido de alta resistencia.
- Una armadura textil para hacer el trabajo más seguro.

COLOR	TALLAS	CÓDIGO
NEGRO	35 A 48	134130
AZUL	35 A 48	127050



ZAPATO S3 SRC RILEY LOW ESD

- Calzado de microfibras hidrofugada con forro textil 3D.
- Plantilla cómoda equipada con una almohadilla absorbente de energía.
- Suela deportiva PU2D.
- Protección ESD contra descargas electrostáticas.
- Absorción de energía en el talón para un mejor impulso.
- Suela diseñada para trabajos en interior y urbano, adaptada a flexiones frecuentes.
- Aristas laterales y talón reforzado para un agarre óptimo en escaleras.
- Sujeción de la bóveda plantaria, prevención de riesgos osteomusculares.
- Refuerzo de la suela en puntera y talón.



TALLA	CÓDIGO
36 A 49	122627



ZAPATO S3 ESD SRC MARATHON

- Calzado S3 ESD SRC.
- Forro en tejido técnico para máxima transpirabilidad con tratamiento antibacteriano.
- Puntera ligera no metálica 200J.
- Corte de tejido técnico y piel serraje afelpado hidrofugado.
- Absorción de energía en la zona del talón.
- Plantilla extraíble Dry'n Air que garantiza la recirculación del aire.
- Palmilla Fresh'n Flex, inserto de tela balística.
- Calzado antiestático.



COLOR	TALLA	CÓDIGO
NEGRO / AZUL	36 A 48	407541



BOTA VELIA SPORTYPRO S3S

COLOR	TALLAS	CÓDIGO
NEGRO	35 AL 49	598333

- Material de corte piel flor 1ª calidad hidrofugada + refuerzo de microfibras.
- Puntera de seguridad aluminio 200J súper ligera.
- Planta antiperforación textil 1100 N / Tipo PS.
- Suela doble densidad de poliuretano con tecnología Optimal Sole.
- Forro textil de alta resistencia foamizado con espuma de poliuretano.
- Plantilla interior anatómica ESD 100% ecológica y reciclable, antiestática, antibacteriana y antihongos.
- Unión corte - piso inyección directa al corte.
- Lengüeta piel flor 1ª calidad hidrofugada.
- Contrafuerte poliéster 100% aprestado, recubierto de acetato de polivinilo.
- **S3S+FO+HI+CI+SC+SR**



ZAPATO AVENTIO SPORTYPRO S3S

COLOR	TALLAS	CÓDIGO
NEGRO	35 AL 49	598095



ZAPATO S3L B1233A I META

- Calzado S3L ESD M FO SR.
- Protección del metatarso.
- ESD.
- CORTE: Tejido técnico y microfibras de alta transpirabilidad.
- FORRO: SmellStop antiolor y antibacteriano.
- PLANTILLA: Fresh'n Flex.
- PUNTERA: SlimCap.
- SUELA: AirTech + Tpu-Skin.



COLOR	TALLA	CÓDIGO
NEGRO	35 AL 48	835248





ZAPATO S3 SRC KNITER ESD NEGRO

- Calzado de seguridad antifatiga de diseño deportivo, muy ligero y confortable.
- Fabricado en tejido técnico de alta resistencia, con un atractivo diseño y estética sport-casual.
- Diseñadas para el trabajo pero tan cómodas que querrás llevarlas a todas partes.



TALLA	CÓDIGO
36 A 48	467727



ZAPATO S1P SRC HEBE ESD

- Zapato con estilo deportivo, corte en tejido celdas nido de abeja muy transpirable.
- No metálico, con puntera de seguridad de fibra de vidrio y plantilla antiperforación textil. Plantilla interior Comfort. Suela deportiva de PU2D.
- Absorción de energía en el talón para un mejor impulso.
- Aristas laterales y talón reforzado.
- Sujección de la bóveda plantaria, prevención de la torsión del pie.
- Refuerzo de la suela en puntera y talón.
- Calzado ESD especial para protección de cargas electrostáticas.



TALLA	CÓDIGO
36 A 49	122067



STEP WIND

- Parte superior con un 26% de poliéster reciclado* y malla transpirable Flyknit.
- Refuerzos de PU en la parte delantera y el talón para una mayor resistencia a la abrasión y resistencia a los impactos.
- Forro de malla 3D transpirable 50% poliéster reciclado.
- Puntera de fibra de vidrio 200J.
- Plantilla extraíble con 50% de malla reciclada.
- Suela antiperforación no metálica 50% reciclada conforme a la norma.
- Suela de EVA/caucho resistente al calor.
- Peso (talla 42): 460g. *Excluida la puntera.
- EN ISO 20345 : 2022 + A1 : 2024 S1PL HRO SR**
- BS EN IEC 61340-4-3 : 2018 ESD**

COLOR	TALLAS	CÓDIGO
AZUL / NEGRO	36 AL 48	877297



ZAPATO S1P SRC U-POWER SUMMER

- Calzado de seguridad con puntera de aluminio y sistema antipinchazos *Save & Flex PLUS*.
- Bajos y súper ligeros, con la parte superior en Ainet® ultra transpirable. Estos zapatos de trabajo pueden garantizar comodidad y ligereza gracias a la suela con el innovador sistema Infinergy®.
- Este zapato cumple con las normas de seguridad S1P SRC ESD y es adecuado para su uso en ambientes secos, transporte y logística, talleres de artesanía y el sector de servicios terciarios.



TALLA	CÓDIGO
35 A 48	940007

PAREDES SEGURIDAD

ZAPATO AVATAR S3S SR FO ESD GRIS

- Ligeras, sin metal, con puntera de fibra de vidrio y plantilla anti perforación COMPACT.
- Incorporan tecnologías DualComfort, Highdry y LowImpact para máxima amortiguación, transpirabilidad y confort.
- Perfectas para trabajar con seguridad en sectores como la logística, talleres, sanidad o carpintería.



TALLA	CÓDIGO
36 A 48	179449



CALCETÍN COOL NEGRO

- Calcetín térmico.
- 75% coolmax - 15% poliamida - 10% elastán.
- Calcetín transpirable fabricado con fibras COOLMAX de última generación.
- Especialmente indicados para actividades que se desarrollen en entornos con temperaturas medias, en donde se necesita una alta transpirabilidad.

TALLA	CÓDIGO
M - L - XL	621433



NOVEDAD



FABRICANTE EXPERTO EN PRODUCTO A MEDIDA DE SEGURIDAD

UNA SOLUCIÓN PARA CADA PUESTO DE TRABAJO



eVOplus
FLEXIBILIDAD Y CONFORT
Tapón de **Silicona**

- Material altamente flexible.
- Gran adaptabilidad al canal auditivo.
- Evita la humedad.
- Previene reacciones alérgicas y enfermedades cutáneas.

SNR: 21 • 24 • 26 • 27

eVOfit
DUREZA Y RESISTENCIA
Tapón **Acrílico**

- Material duro y poco poroso.
- Facilita la durabilidad y limpieza.
- Ideal para ambientes expuestos a mucha suciedad.

SNR: 20 • 25 • 28 • 31

TAMBIÉN DISPONIBLES EN VERSIÓN DETECTABLE

GAFAS GALIA FLEX INCOLORA O SOLAR

- Patillas flexibles regulables en inclinación en 3 posiciones, además las patillas son de color flúor para alta visibilidad. La lente es monobloque con visión periférica sin aberraciones.
- Diseño deportivo envolvente, cómoda y con marcado FT perfecta para trabajos con tornos, fresadoras, pulidoras, metalurgia, automoción...
- También está disponible en versión solar.
- Policarbonato, antirrayado y antiempañante, 0% metal.



TIPO	CÓDIGO
INCOLORA	856179
SOLAR	856161

GAFAS BATU AE+AR FTKN

- Montura y lentes fabricadas en policarbonato para una alta resistencia a los impactos.
- Protección superior de goma que crea una barrera frente a partículas en suspensión, añadiendo una protección extra al amortiguar y disipar la fuerza en caso de impacto.
- Diseño deportivo envolvente sin aberraciones laterales que aportan una excelente protección superior y lateral.
- Puente nasal flexible que absorbe los impactos.
- TRATAMIENTO ANTIEMPAÑANTE CERTIFICADO (N) para una visión nítida frente a cambios bruscos de temperatura.
- TRATAMIENTO ANTIRRAYADO CERTIFICADO (K) que asegura mayor duración de las lentes.
- 0% SILICONA.



TIPO	CÓDIGO
SOLAR	844696
INCOLORA	844688

OPSIAL

OP RIDE OGT

- Gafas de protección con diseño ultraligero y deportivo.
- Lentes de cobertura total de policarbonato mass-balance 86% de origen biológico, incoloras o solares y certificadas antivaho y antirrayado.
- Patillas flexibles coinyectadas de 100% policarbonato reciclado y TPE con aireaciones.
- Puente integrado.
- Peso: 26 g.
- EN ISO 16321-1**



TIPO	CÓDIGO
INCOLORA	869989
SOLAR	870003

OP FIT OGT

- Gafas de protección con patillas ultraligeras.
- Lentes de cobertura total de policarbonato mass-balance 86% de origen biológico, incoloras o solares y certificadas antivaho y antirrayado.
- Patillas fabricadas con un 40% de nailon reciclado y TPE.
- Puente flexible antideslizante para una mayor comodidad.
- Peso: 26 g.
- EN ISO 16321-1**



TIPO	CÓDIGO
INCOLORA	870017
SOLAR	870031

GAFAS OP VISIO INCOLORA

- Gafas de protección con patillas con un gran campo de visión.
- Con tratamiento anti-UV.
- Patillas con protecciones laterales integradas.
- Norma EN ISO 16321-1



COLOR	CÓDIGO
INCOLORA	615856

uvex

NOVEDAD

GAFAS PATILLAS PHEOS NXT GUARD

- Gafa de protección ligera con diseño deportivo y montura inyectada directamente en la lente para mayor durabilidad y ajuste hermético.
- Patillas ergonómicas con extremos blandos y cinta de cabeza para trabajos exigentes.
- Lente de policarbonato con recubrimiento antivaho y antirayaduras, protección contra polvo y partículas (EN 166, identificaciones 3 y 4) y UV400.

COLOR	CÓDIGO
INCOLORA	170881



GAFAS PATILLAS ULTRASHIELD

- Gafa de protección con diseño deportivo y lente panorámica tintada para visión amplia y sin restricciones.
- Patillas ergonómicas con extremos blandos y puente nasal ajustable para comodidad prolongada.
- Lente de policarbonato con recubrimiento antivaho y antirayaduras, protección UV400 y certificación EN ISO 16321-1.
- Ideal para uso industrial con estilo.

COLOR	CÓDIGO
SOLAR	170895



anbor

GORRA ALTA VISIBILIDAD DOCK

- 100% poliéster, 5 paneles.
- Rejilla en la parte trasera y en los lados.
- Cierre velcro.
- Cinta interior anti sudor.
- Detalle reflectante en el frontal, visera y cierre.



COLOR	CÓDIGO
AMARILLA	146161
NARANJA	146182

GORRA ALA ANCHA DOUGLAS

- Sombrero ala ancha con tiras reflectantes.
- 100% poliéster confeccionado con tejido ligero y transpirable.
- Protección de cuello con ajustador.
- Bolsillo de 5x3 cm en la parte trasera del faldón.



COLOR	TALLA	CÓDIGO
AMARILLA	ÚNICA	550453
NARANJA	ÚNICA	550474

GORRA LEGIONARIO PERTH

- Gorra tipo legionario color flúor.
- *100% poliéster confeccionado con tejido ligero y transpirable.
- 5 paneles.
- Protección de orejas y cuello con ajustador.
- Ojales metálicos para favorecer la transpirabilidad.



COLOR	CÓDIGO
AMARILLA	550488
NARANJA	550516



GORRA PROTECCIÓN SOLAR UV50 AZUL

- Gorra deportiva en material refrigerante SoftCool Extreme. Con protección UV50 y en variada gama de vivos colores.
- Cierre ajustable de velcro.
- Nailon / Poliéster.



COLOR	CÓDIGO
AZUL	518191

GORRA MICROFIBRA SAHARA

- Gorra de microfibra.



COLOR	TALLA	CÓDIGO
MARINO	ÚNICA	266414
BEIGE	ÚNICA	432307

GORRA DESERT MULTISPOSICION BEIGE UPF50

- Gorra que proporciona protección integral: su capa multiposición la convierte en un accesorio de cabeza funcional para temperaturas y exposición extremas.
- La cobertura de 360° y la protección solar UPF50 protegen la cabeza, el cuello y la cara de los rayos del sol, mientras que el tejido superpuesto, la ventilación innovadora.
- Su construcción ligera y transpirable garantiza la comodidad y el frescor.



COLOR	CÓDIGO
BEIGE	644109





Somos tu partner **especialista**

ALCOY (Alicante)
Complejo Industrial Sideroparc
Cami dels Telecons, s/n
03804 Alcoy (Alicante)
Tel.: 96 652 61 26 - Fax: 96 552 54 01
e-mail: talcoy@prolians.es

BILBAO
Pol. Ind. Berreteaga, Txori-Erri Etorbidea, 46
Pabellón 12, Almacén Regulador 14
48150 Sondika, Bizkaia
Tel: 94 471 12 11
Fax: +34 94 471 13 28
e-mail: comercial.bilbao@prolians.es

CASTELLÓN
Pol. Industrial Los Cipreses,
C/ Cipreses Industrial, A, 1- 12006 Castellón
Tel.: 96 434 10 30 - Fax: 96 425 24 02
e-mail: tcastellon@prolians.es

EL PRAT DE LLOBREGAT (Barcelona)
Ronda de Ponent, 6-8
08820 El Prat de Llobregat (Barcelona)
Suministros Industriales
Tel.: 93 478 37 04 - Fax: 93 478 69 72
Productos Metalúrgicos Tel.: 93 478 42 24
Construcción Tel.: 93 478 15 77
e-mail: comercialprat@prolians.es

GETAFE (Madrid)
C/ Morse, 16 esquina C/ Gutenberg
28906 Getafe (Madrid)
Tel.: 91 681 34 24 - Fax: 91 681 34 09
e-mail: comercial.getafe@prolians.es

GIRONA
Pol. Industrial "Mas Xirgu"
C/ George Stephenson, 2. 17005 (Girona)
Atención Comercial:
Tel.: 972 18 00 00 - Fax: 972 24 16 19
e-mail: sindustriales.girona@prolians.es

LLEIDA
Pol. Industrial El Segre
Parcela 502-2/503-A
Avenida de la Industria, 147
25191 (Lleida)
Suministros Industriales
Tel.: 973 210 181 - Fax: 973 210 446
e-mail: lleida@prolians.es

SABADELL (Barcelona)
C/ Bernat Metge, 60
08205 Sabadell (Barcelona)
Tel.: 93 720 71 42 - Fax: 93 711 75 01
e-mail: sabadell@prolians.es

SANT ANDREU DE LA BARCA (Barcelona)
Pol. Industrial Nord-Est. C/ Industria, 56
08740 Sant Andreu de la Barca (Barcelona)
Tel.: 93 680 75 75 - Fax: 93 635 62 19
e-mail: sab@prolians.es

TARRAGONA
Pol. Industrial Riu Clar - Parcela 5.1.5
Apdo. Correos 1324 - 43006 (Tarragona)
Suministros Industriales
Tel.: 977 206 477 - Fax: 977 547 107
Construcción
Tel.: 977 206 478 - Fax: 977 547 107
e-mail: ventastarragona@prolians.es

VALENCIA
Pol. Industrial "Virgen de la Salud"
Carretera Antigua de Torrente, s/n
46950 Xirivella (Valencia)
Tel.: 96 379 02 03 - Fax: 96 379 20 01
e-mail: comercial.levantate@prolians.es

VILAFRANCA DEL PENEDES (Barcelona)
Pol. Industrial Les Fonts
Avda. Tarragona, 185
08720 Vilafranca del Penedès (Barcelona)
Tel.: 93 817 51 90 - Fax: 93 890 13 11
e-mail: vilafranca@prolians.es

ZARAGOZA
Pol. Industrial Molino del Pilar
Naves 1-2-3 - 50015 (Zaragoza)
Tel.: 976 737 371 - Fax: 976 736 964
e-mail: zaragoza@prolians.es

