

EPI

Equipos de Protección Individual



PROLIANS

METALCO

FACILITY SERVICES

Tu partner especialista líder en Europa

75

ANIVERSARIO
1947 - 2022



DESCOURS & CABAUD

NUESTRO LIDERAZGO EN CIFRAS

FACTURACIÓN DE

4.600
millones €

EN EL 2021

730

PUNTOS
DE VENTA

14.000

EQUIPO HUMANO

1.000 PROVEEDORES
HOMOLOGADOS



más de

1 millón

de artículos en stock



9.000

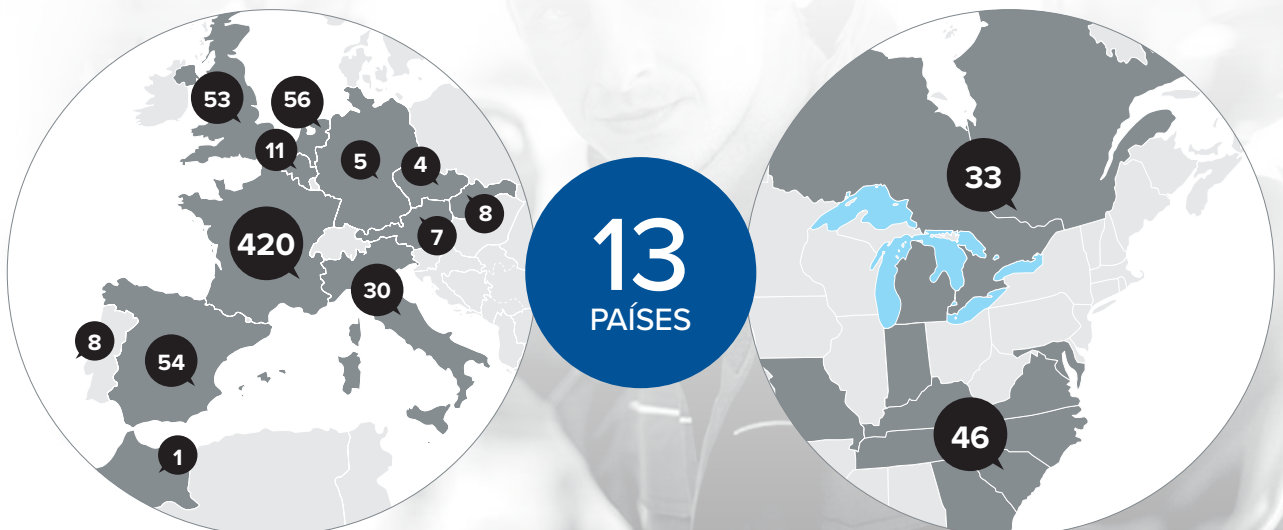
PROFESIONALES DE LA VENTA

450.000
clientes



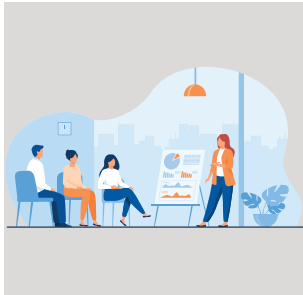
NUESTRA PRESENCIA EN EUROPA Y

AMÉRICA DEL NORTE

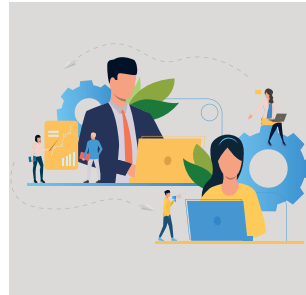




PLANES DE MEJORA CONTÍNUA



FORMACIÓN



LA GESTIÓN



ANÁLISIS
RIESGOS -
AUDIT



Salud laboral

FOCUS EN
USUARIO Y
SU ENTORNO

PRODUCTOS
NUEVOS
INFORMACIÓN

SKU'S
SIMPLIFICACIÓN

Colaboramos con Compras, Prevención y Recursos Humanos para conseguir sus objetivos. En nuestro equipo de Técnicos EPI asesoramos sobre el terreno, dando la máxima importancia al Usuario final.

VESTUARIO TÉCNICO O DE IMAGEN A MEDIDA



PROYECTO PERSONALIZADO



DESCRIPCIÓN
Pantalón recto con dos bolsillos tipo francés en caderas. Dos bolsillos en laterales y uno trasero tipo plastrón y cierre tapeta con velcro. Tapetas con detalle de bias en naranja. Cinturilla con elástico en la parte trasera para mejor ajuste y comodidad del usuario. Cierre mediante botón y cremallera. Dos bandas reflectantes amarillo AV en pemeas. Opción de compartimento para rodillera con cierre velcro.

TEJIDO
COMPOSICIÓN: GRAMAJE:
MARKO ✓ 180
MARLAN 240 ✓
PROBAN 320
MARAX 380

3M Scotchlite™

CONSERVACIÓN



TALLAS: XS, S, M, L, XL, 2XL, 3XL, 4XL
Tallas especiales bajo petición

NORMATIVA

EPI CAT. III EN 340 EN 13688



100% FABRICADO EN ESPAÑA





Vestuario técnico a medida, multiriesgo, anti corte, de imagen, nueva imagen, modernización...



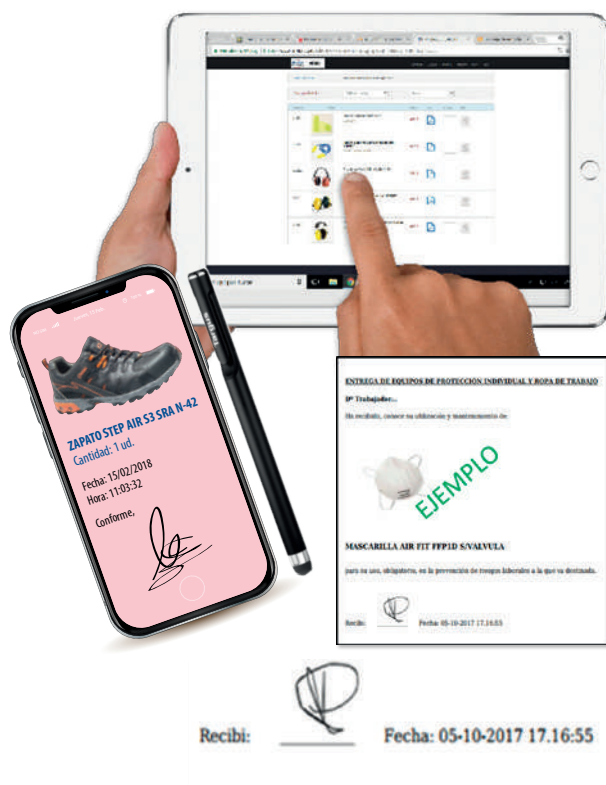
MÁQUINAS

DISPENSADORAS

Máquinas dispensadoras de EPI / SI, no reconvertidas, con validez legal de entrega. 24h x 365 días: con roles para que cada usuario utilice solo aquellos EPIs que necesita.



CATÁLOGOS ELECTRÓNICOS A MEDIDA



Catálogo electrónico a medida con documentación (manual uso, declaración de conformidad, etc.), solo con los productos pactados a los precios acordados (posibilidad de PUNCH OUT o conexión web Service con su RP).

Toda la gestión de la entrega de la evidencia del EPI, sin papel y 100% legal, se firma sobre Smartphone, Tablet o PC. Posibilidad de catálogo en modalidad compras. Ahorro importante en horas de gestión de archivos.

- Tranquilidad a PRL, tener todas las evidencias de entregas y futuros requerimientos sobre enfermedad profesional.
- Control de los EPIs categoría III, aviso a los 11 meses de que hay que revisarlos.
- Datos económicos y de consumos mensuales por cada cuenta de explotación (saber todo de todas las ctas explotación).
- Posibilidad de aprobación pedidos según importe, todo mediante Smartphone.
- Facturas electrónicas.



PROTECCIÓN OCULAR Y AUDITIVA A MEDIDA

GAFAS GRADUADAS Y TAPONES



EL FUTURO DE LA PROTECCIÓN ES LA SALUD

CUIDAMOS DE LA SALUD DE LOS TRABAJADORES EN TODOS NUESTROS PRODUCTOS PERSONALIZADOS MEDIANTE UN ESTUDIO INTEGRAL DE LA SALUD OCULAR Y AUDITIVA EN CENTROS ESPECIALIZADOS.

PRODUCTOS PERSONALIZADOS LÍDERES

XTREME
HyBRID

MARCADO 3

RULER

DISEÑO Y COMODIDAD



Antifog®

ANTIEMPAÑANTE:
LENTES NÍTIDAS
DURANTE MÁS TIEMPO
VISIÓN MÁS CLARA,
MÁS SEGURO

TAPONES A MEDIDA

PROTECCIÓN FRENTE A SONIDOS AGUDOS Y GRAVES ATENUANDO EL RUIDO DE FONDO PARA PERMITIR OÍR UNA CONVERSACIÓN.

AUDIOFIT

NEW

SNR 28



LA PREVENCIÓN DE TRAUMAS MÚSCULO-ESQUELÉTICOS

ERGONOMÍA / EXOESQUELETOS



La solución frente a los problemas músculo-esqueléticos de los trabajos repetitivos o frente a maniobras que habitualmente causan problemas o enfermedades profesionales músculo-esqueléticas.

El 4.0 de la Ergonomía, avanzarse a los problemas músculo-esqueléticos de puestos de trabajo complicados ergonómicamente y/o con movimientos repetitivos.



DISPOSITIVOS DE ALARMA: TRABAJOS AISLADOS

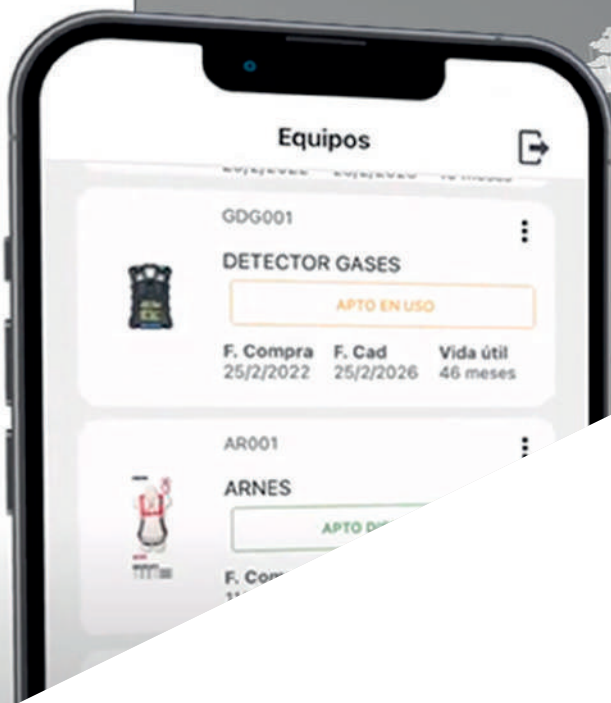
Proteger a los Profesionales expuestos a situaciones con riesgo en trabajos aislados. Nadie los ve. Nadie los oye. Agresión / caídas / desvanecimiento. Dispositivos “de comunicación” que envían mensajes / alertas y permiten conversaciones.



EQUIPOS DE DETECCIÓN DE GASES

Equipos de detección de gases y nuestro Servicio Técnico Oficial de revisión / mantenimiento.





TRACE PRO

Ofrece la posibilidad de tener toda la información de sus equipos en su mano con una simple lectura de QR con la cámara de su móvil. Todo aquello importante respecto a sus equipos siempre accesible en un solo click.

TRAZABILIDAD

LOCALIZACIÓN

GESTIÓN DE INCIDENCIAS

AVISOS O ALERTAS DE REVISIÓN Y MANTENIMIENTO

ESTADO EN TIEMPO REAL



¡Escanéeme y dé un paso hacia el 4.0!

Facilidad

Obtener información e interactuar con nuestros equipos de una forma rápida y sencilla.

Herramienta

Herramienta de trabajo sobre la que llevar actuaciones de control y gestión sobre nuestros equipos.

Trazabilidad

El histórico de todas las actuaciones sobre nuestros equipos, accesible en cualquier momento y desde cualquier lugar.

OPSIAL ofrece soluciones para todas las actividades:
Industria, Construcción, Obra pública, Logística, Servicios, Energía



UNA PROTECCIÓN COMPLETA
De los pies a la cabeza y más

PRODUCTOS DE ALTO RENDIMIENTO
Tecnología punta, comodidad y diseño

OPSIAL LE CUIDA, OPSIAL LE PROTEGE
OPSIAL PROTEGE SU RENDIMIENTO

PRECIOS COMPETITIVOS
Planes de mejora

UNA MARCA COMPROMETIDA
Para apoyarle en el mundo del mañana



JABÓN SWARFEGA ORANGE

Limpiador de manos para suciedades fuertes sin solventes. Contiene un exfoliante de harina de maíz no abrasivo para una limpieza profunda. Elimina aceite, grasa y las manchas en general de manera rápida y efectiva. Contiene humectante para ayudar a cuidar la piel.

VOLUMEN	EMBALAJE	CÓDIGO
4 L	BIDÓN CON BOMBA	265801
4 L	CARTUCHO	259861
4 L	DISPENSADOR	259879



JABÓN ESPUMA CLEAR FOAM PURE

Espuma para el lavado de manos. Sin perfume ni colorantes. Fórmula hipoadérgica suave. Certificado ECARF: Diseñado para pieles sensibles. Respetuoso con el medio ambiente.

VOLUMEN	EMBALAJE	CÓDIGO
1 L	CARTUCHO	610881
1 L	DISPENSADOR	863092



JABÓN ESPUMA OXYBAC FOAM

Espuma limpiadora antimicrobiana, sin perfume ni colorantes. Contiene AHP® (Peróxido de Hidrógeno Acelerado). Sustancia activa única que cubre un amplio espectro antimicrobiano. Eficacia bactericida de amplio espectro (EN1499, EN13727), fungicida (EN13624) y viricida (EN14476: virus encapsulados). Fórmula hipoadérgica. Seguridad alimentaria: tiene certificación HACCP International.

VOLUMEN	EMBALAJE	CÓDIGO
1 L	CARTUCHO	228403
1 L	DISPENSADOR	863092

Nº registro AEMPS: 1072-des

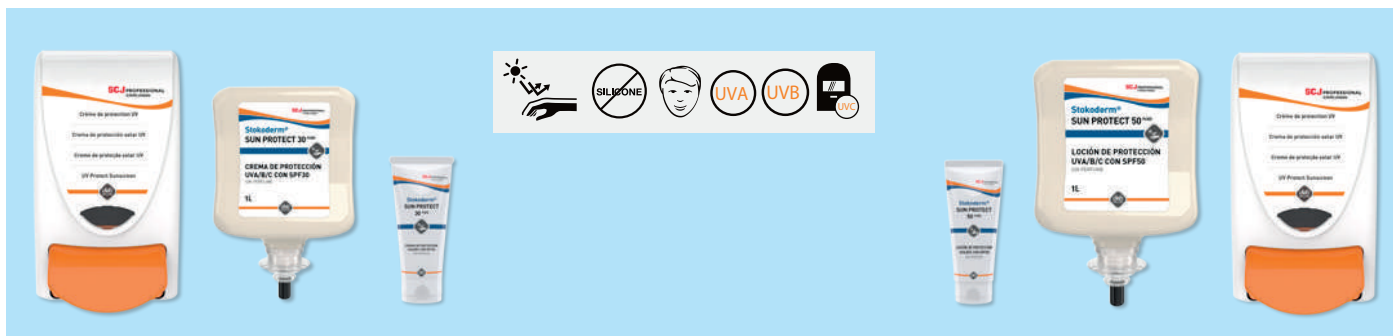


ESPUMA DESINFECTANTE MANOS INSTANTFOAM

Espuma limpiadora antimicrobiana, sin perfume ni colorantes. Contiene AHP® (Peróxido de Hidrógeno Acelerado). Sustancia activa única que cubre un amplio espectro antimicrobiano. Eficacia bactericida de amplio espectro (EN1499, EN13727), fungicida (EN13624) y viricida (EN14476: virus encapsulados). Fórmula hipoadérgica. Seguridad alimentaria: tiene certificación HACCP International.

VOLUMEN	EMBALAJE	CÓDIGO
1 L	CARTUCHO	654426
1 L	DISPENSADOR	624742
400 ML	BOTE	857862

➔ PROTECCIÓN SOLAR: PRODUCTOS PROFESIONALES



SUN PROTECT 30 PURE

ARTÍCULO	CÓDIGO
CREMA SOLAR SUN PROTECT 30 PURE 100 ML	605535
CREMA SOLAR SUN PROTECT 30 1 L	755124
DISPENSADOR SCJ CREMA SOLAR CARTUCHO 1 L	679720

- Resistente al agua.
- Contiene glicerina.
- Alta protección UVA y UVB.
- Cartuchos higiénicos cerrados.
- Dispensador resistente.
- Pulsador del dispensador protegido con BioCote®.
- Sin perfume.
- Incluye protección UVC.

SUN PROTECT 50 PURE

ARTÍCULO	CÓDIGO
CREMA SOLAR SUN PROTECT 50 PURE 100 ML	777771
CREMA SOLAR SUN PROTECT 50 PURE 1 L	777896
DISPENSADOR SCJ CREMA SOLAR CARTUCHO 1 L	679720



CASCO EVO3 SIN VENTILACIÓN CON RULETA DE AJUSTE

Fabricado en polietileno de alta densidad (HDPE). De fácil y cómodo ajuste mediante ruleta. Permite su uso en instalaciones de bajo voltaje (10Kv). Arnés textil con enganches de polietileno. Barbuquejo LINESMAN de 4 puntos de anclaje que impide la caída del casco cuando nos encontramos en situaciones o posiciones complicadas de protección.



NORMA	EMBALAJE	CÓDIGO
EN 397 EN 50365	1	288613



VISOR POLICARBONATO 20CM CON SOPORTE CASCO EVO

Soporte de pantalla con visera de policarbonato arco eléctrico de 20 cm. para cascos EVO® y orejeras Inter o Sonis. Marcaje 8.

NORMA	EMBALAJE	CÓDIGO
EN 166 1B 389	1	655423



CASCO NEXUS SECURE PLUS AZUL 1

Casco industria con ajuste ruleta. Sin ventilación para una mejor resistencia eléctrica. Arnés EN 397 Linesman con 4 puntos de sujeción para aumentar la comodidad del usuario y la estabilidad del casco. Micro visera para lograr la máxima visibilidad hacia arriba. Disponible en 10 colores y personalizable.



NORMA	EMBALAJE	CÓDIGO
EN 397 EN 50365	1	368746

VISOR ARCPRO POLICARBONATO 1,5MM INCOLORO 2

Ref. S590 AEA

NORMA	EMBALAJE	CÓDIGO
EN 166 1B 389	1	357921

SOPORTE PARA VISOR ARCPRO INCL. CLIPS PARA CASCO NEXUS 3

Ref. S57CE AEA

EMBALAJE	CÓDIGO
1	624395



CANDADO BLOQUEO ZENEX 406

Especial ATEX

Candado de bloqueo de cuerpo compuesto 38 x 44 mm. Resistente a la corrosión y a los productos químicos. Soporta temperaturas entre -57 y +177 °C. Arco de nylon. Disponible en una amplia gama de colores para poder determinar el tipo de riesgo.

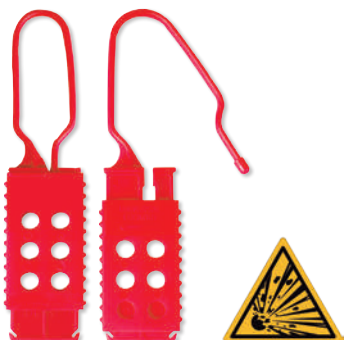
Con retención de llave.



ANCHURA	ALTURA	Ø ANILLA	COLOR	CÓDIGO
38 MM	44 MM	6 MM	ROJO	636308
38 MM	44 MM	6 MM	NARANJA	700872
38 MM	44 MM	6 MM	AMARILLO	643015
38 MM	44 MM	6 MM	VERDE	701169
38 MM	44 MM	6 MM	AZUL	643007
38 MM	44 MM	6 MM	NEGRO	701177
38 MM	44 MM	6 MM	PÚRPURA	701185
38 MM	44 MM	6 MM	VERDE AZULADO	701193



**Master
Lock.**



ALDABA DE BLOQUEO 428

Especial ATEX

Cuerpo y mordaza de nylon.
Ofrece una protección dieléctrica y antichispa.
Ideal para aplicaciones eléctricas.
Admite hasta 6 candados con arcos de hasta 6,35 mm de diámetro.

Hasta 6 candados

ANCHURA	ALTURA	Ø	CÓDIGO
41 MM	174 MM	25 MM	636688

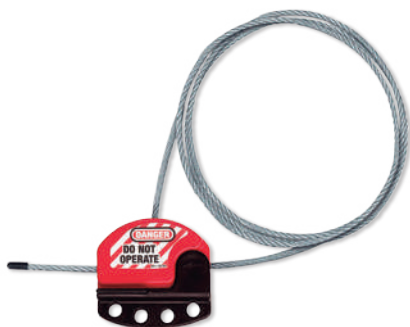


BLOQUEADOR DE DISYUNTORES S2394

Universal

Un único bloqueador que se adapta a todos los tipos de disyuntores.
Fabricado en material termoplástico resistente a una utilización en ambientes extremos.
Se fija con la ayuda de un tornillo integrado.
El tornillo de fijación queda inaccesible cuando el bloqueador se encuentra en la posición de cerrado.
El bloqueador puede condenarse horizontal o verticalmente, según el espacio disponible. Pensado en especial para su uso en cuadros eléctricos. De medida reducida y compacta.

ANCHURA	ALTURA	CÓDIGO
15 MM	50 MM	711852



CABLE DE BLOQUEO S806

Ajustable

Ideal para el bloqueo simultáneo de varias válvulas o disyuntores.
El dispositivo puede bloquearse mediante cuatro candados.
Resistente a los productos químicos y a las temperaturas extremas.
Cable de acero flexible con recubrimiento de vinilo.

LONGITUD	Ø	CÓDIGO
1830 MM	4 MM	638023
1500 MM	4 MM	618652
610 MM	4 MM	619346



ESTACIÓN KIT CONSIGNACIÓN

Modulable

Estación vacía o completa.
Alta visibilidad. Montaje en pared.
Disponible para 4, 10 y 20 candados, vacía o completa.

CARACTERÍSTICAS	CÓDIGO
1482B / 4 CANDADOS	637264
1483B / 10 CANDADOS	637306
1484B / 20 CANDADOS	637348

CONTROL ACCESOS A DISTANCIA - BLUETOOTH

Candados y cajas de custodia de llaves.
Apertura vía smartphone o código manual.
Histórico de aperturas en tiempo real.

ARTÍCULO	COLOR	CÓDIGO
CANDADO CONEXIÓN BLUETOOTH - EXTERIOR	NEGRO	775510
CAJA SEGURIDAD LLAVES - BLUETOOTH	NEGRO	836320





GUANTE LÁTEX AISLANTE SG CLASE 00/CLASE 0

Gama de guantes aislantes, para utilizarlos contra los riesgos eléctricos clasificados dentro de la categoría III (riesgos mortales). Los guantes aislantes ofrecen una protección individual eficaz a todas las personas que deben efectuar trabajos en tensión y de operaciones en instalaciones eléctricas. Látex color beige.
Clase 00: tensión de utilización 500V. Espesor <1,1mm.
Clase 0: tensión de utilización 1.000V. Espesor <1,6mm.



NORMA EN 60903	EMBALAJE / TALLAS	CÓDIGO
CLASE 00	PAR / 9 - 10	405324
CLASE 0	PAR / 9 - 10	405357



GUANTE EXTERIOR ELÉCTRICO 919D PIEL GRIS/NARANJA

Protección exterior para guantes dieléctricos. Guante piel flor vacuno gris. Cartera fluorescente: 19 cm. Grosor: 0,9-1,1 mm. Longitud total: 40 cm. Hebilla ajustable en dorso.



NORMA EN 388	EMBALAJE / TALLAS	CÓDIGO
2132X	9	705574
2132X	10	705582



BANQUETA AISLANTE EXTERIOR 580 STE <45KV CLASE 5

Banqueta fabricada en polipropileno de alto impacto. La superficie de la plataforma es rugosa y antideslizante. Terminación de patas con conteras.
Plataforma de 525 mm x 525 mm.

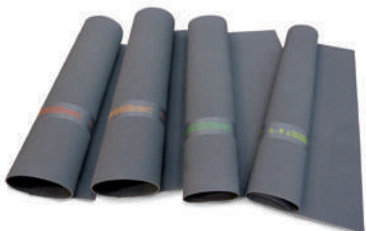
NORMA	EMBALAJE / TALLAS	CÓDIGO
EN 204001	40 CM	999995



BANQUETA AISLANTE INTERIOR 580 ST <45KV CLASE 5

Banqueta aislante de uso interior. Hecho de polipropileno copolímero de alto impacto. La superficie de la plataforma es rugosa y antideslizante. Las patas llevan conteras de goma.
Plataforma de 52 cm x 52 cm.

NORMA	EMBALAJE / TALLAS	CÓDIGO
EN 204001	52 CM X 52 CM X 30 CM	290452



ALFOMBRA AISLANTE 585 AD 1MX1M

Base goma caucho natural SBR.
Clase 0 ref. AD0 tensión trabajo 1.000V. Espesor 1,5 mm.
Clase 2 ref. AD2 tensión 17.000V. Espesor 2,6 mm.

NORMA CEI 61111	EMBALAJE / TALLAS	CÓDIGO
CLASE 0	1 M X 1 M X 1,5 MM	250373
CLASE 2	1 M X 1 M X 2,6 MM	653824



PÉRTIGA SALVAMENTO 610 BS-45 1,79M 45KV

Se utiliza para rescatar a la víctima de la zona de peligro. Pértiga de salvamento de un solo tramo fabricada en tubo de poliéster y fibra de vidrio de Ø 32 mm dotada de obturaciones antihumedad en ambos extremos, guardamanos, empuñadura, contera, cabezal métrico M-10 y gancho de salvamento.

NORMA UNE 50508	MEDIDA	CÓDIGO
4.2 - 4.3 - 4.4 - 4.5	1,79 M	665380



CAZADORA IGNÍFUGA/ANTIESTÁTICA BLINE 2101 AZUL MARINO

Cazadora permanentemente ignífuga y antiestática. Cierre con cremallera y tapeta con velcro. Dos bolsillos superiores con tapeta y cierre de velcro. Puños con goma. Composición 52% modacrílica, 38% algodón, 8% tencel, 2% antiestático. Gramaje 240 g/m².

EN 340	EN 11612	EN 11611	EN 1149	IEC 61482	EN 13034
EPI CAT III EN 13688	A1, A2, B1, C1, F1	A1, A2, CLASE 1		APC=1	PB6

TALLA	EMBALAJE	CÓDIGO
S	1	677005
M	1	677021
L	1	677047
XL	1	677088
2XL	1	677096
3XL	1	677104
4XL	1	717454



PANTALÓN IGNÍFUGO/ANTIESTÁTICO BLINE 2201 AZUL MARINO

Pantalón permanentemente ignífugo y antiestático. Cierre con cremallera y botón. Cintura elástica. Dos bolsillos tipo francés en las caderas. Un bolsillo trasero y otro lateral con tapeta y cierre de velcro. 52% modacrílica, 38% algodón, 8% tencel, 2% antiestático. Gramaje 240 g/m².

EN 340	EN 11612	EN 11611	EN 1149	IEC 61482	EN 13034
EPI CAT III EN 13688	A1, A2, B1, C1, F1	A1, A2, CLASE 1		APC=1	PB6

TALLA	EMBALAJE	CÓDIGO
XS	1	677112
S	1	677120
M	1	677138
L	1	677146
XL	1	677179
2XL	1	677187
3XL	1	677195
4XL	1	717264



CAMISA IGNÍFUGA/ANTIESTÁTICA BLINE 2401 AZUL MARINO

Camisa permanentemente ignífuga y antiestática. Cierre con botones cubiertos por tapeta. Dos bolsillos superiores con tapeta y cierre de botón. Puños con cierre por botón. 45% modacrílica, 35% algodón, 18% poliamida, 2% antiestático. Gramaje 240 g/m².

EN ISO	EN 11612	EN 1149	IEC 61482
EPI CAT III EN 13688:2013	A1, B1, C1, F1		CLASE 1

TALLA	EMBALAJE	CÓDIGO
XS	1	677294
S	1	677302
M	1	677310
L	1	677328
XL	1	677336
2XL	1	677344
3XL	1	677351
4XL	1	717447



CAMISETA/CALZÓN INTERIOR PROTEX MULTIRRIESGO

Tejido PROTEX composición 50% algodón, 39% acrílica modificada tipo F, 10% viscosa y 1% antiestático. Peso 160 g/m².

EN11612
EN1149
EN61482-2 APC=1

ARTÍCULO	TALLA	CÓDIGO
CALZÓN C3 006 MULTIRRIESGO MARINO	S A 3XL	351965
CAMISETA M/L C3 005 MULTIRRIESGO MARINO	S A 3XL	931998

EN ISO 11612:2015	EN 1149-5:2018 EN 1149-3:2004	EN 61482-2:2018 IEC 61482-1-2:2014
A1 A2 B1 C1 F1		APC=1



CALCETÍN IGNÍFUGO S3-001 AZUL MARINO

Calcetín alto, ignífugo, composición 54% modacrílica, 36% algodón, 8% nylon, 2% antiestático. Refuerzo en puntera y talón. Color azul marino.

EN11612 / A1 A2 B1 C1 F1 / EN1149

UNE-EN ISO 11612:10	EN 1149-5:08
A1, A2, B1, C1, F1	

TALLA	CÓDIGO
38 - 41	352740
42 - 45	352757
45 - 47	352773





GRAMAJO DE ESTA PRENDAS
240

CAZADORA AV 3100 MULTIRRIESGO AZUL MARINO/AMARILLO

Cazadora Marko Bicolor de alta visibilidad - multirriesgo. Cierre central con cremallera y tapeta con velcro. Dos bolsillos superiores con tapeta cosida. Dos bandas reflectantes fragmentadas termosoldadas en gris en contorno y mangas. Gramaje 240 g/m².

EN 340:2003 EPI CAT III	EN ISO 13688:2013	EN 11612 A1, A2, B1, C1, E1, F1	EN 11611 A1, A2, CLASE 1	EN 1149 APC=1	IEC 61482 PB6	EN 13034 CLASE 1	EN 20471
----------------------------	-------------------	------------------------------------	-----------------------------	------------------	------------------	---------------------	----------

TALLA	EMBALAJE	CÓDIGO
XS	1	83329
S	1	83337
M	1	83345
L	1	83352
XL	1	83360
2XL	1	83394
3XL	1	83402



GRAMAJO DE ESTA PRENDAS
200

POLO AV 1112 MULTIRRIESGO AZUL MARINO/AMARILLO

Polo de manga larga. Cuello camisero fabricado en el mismo tejido que el resto de la prendas, con las mismas propiedades y más confortabilidad. Cierre con 3 botones. Puño elástico. Hombro reforzado, no se deforma con el uso. Cinta reflectante discontinua para mantener la elasticidad del polo.

Composición: 54% modacrílica, 44% algodón, 2% antiestático. Gramaje: 200 g/m²

EN 11612 A1, A2, B1, C1, F1	EN 1149 APC=1	IEC 61482 PB6	EN 13034 CLASE 2	EN 20471
--------------------------------	------------------	------------------	---------------------	----------

NORMAS	TALLAS	CÓDIGO
EN11612 A1 A2 B1 C1 F1 EN1149 IEC61482-2 APC=1 EN20471 EN13034 PB6	XS A 3XL	928488



GRAMAJO DE ESTA PRENDAS
240

PANTALÓN AV 3200 MULTIRRIESGO AZUL MARINO/AMARILLO

Pantalón Marko Bicolor de alta visibilidad. Cierre con cremallera y botón. Dos bolsillos tipo francés en cadera. Un bolsillo con tapeta en la parte trasera y dos laterales en la pernera.

Dos bandas reflectantes fragmentadas termosoldadas. Gramaje 240 g/m².

EN 340:2003 EPI CAT III	EN ISO 13688:2013	EN 11612 A1, A2, B1, C1, E1, F1	EN 11611 A1, A2, CLASE 1	EN 1149 APC=1	IEC 61482 PB6	EN 13034 CLASE 1	EN 20471
----------------------------	-------------------	------------------------------------	-----------------------------	------------------	------------------	---------------------	----------

TALLA	EMBALAJE	CÓDIGO
XS	1	789164
S	1	789172
M	1	789180
L	1	789198
XL	1	789206
2XL	1	789214
3XL	1	789222



BOTA SBP S3 SRC VOLTIO DIELECTRICO

Bota de seguridad para electricista con aislamiento eléctrico. Desarrollado según la NORMA EN ISO 50321, específica para calzado aislante al paso de la corriente.

Calzado de seguridad con puntera anti-impactos no metálica certificada, extra ancha y resistente a 200 Julios, y con planta antiperforación textil no metálica. Suela antitorsión, resistente a aceites e hidrocarburos.

Cuenta con refuerzo especial en el puente para realizar trabajos sobre escalera. Membrana impermeable y transpirable *Sympatex High2Out*.



TALLA	EMBALAJE	CÓDIGO
37 A 48	PAR	889949



BOTA SBP S3 SRC BLACK ELECTRON II HRO WR HI CI

Bota de seguridad específica para trabajos de alta tensión eléctrica. Suela doble densidad de poliuretano y caucho. Absorción de shock y antideslizante. Corte de piel y nobuck hidrofugado. Puntera protección de fibra de vidrio. Plantilla antiperforación textil. Cierre cordones. Resistencia tensión eléctrica 14 kV.



TALLA	EMBALAJE	CÓDIGO
38 A 48	PAR	358218



PANTALLA 3M SPEEDGLAS 100V

Pantalla de soldadura tono variable y oscurecimiento automático 8 - 12. Ofrece protección permanente frente a la radiación UV e IR, en estado claro u oscuro. Ofrece una excelente claridad de visión en el estado claro, tono 3, para las operaciones de reparación e inspección del trabajo realizado.

Válida para la mayoría de procesos de soldadura por arco como MMA, MIG/MAG y muchas aplicaciones TIG (>20 A). Ideal para soldadores que realizan sus trabajos de soldadura en mantenimiento o construcción.

Características Técnicas:

Normativa EN 175:B; EN 379; EN 166:BT

Tiempo de conmutación de claro a oscuro 0,1 ms.

Tiempo de conmutación oscuro a claro 40 - 250 ms.

Campo visual del filtro 44 x 93 mm.

NORMA EN 379	EMBALAJE	CÓDIGO
1/2/2/2	1	723692

RECAMBIOS PANTALLA 3M SPEEDGLAS 100

Cubrefiltro exterior vidrio.

Cubrefiltro interior vidrio 41 x 91 mm.

REF.	EMBALAJE	CÓDIGO
776000	10 UNIDADES	714816
428000	5 UNIDADES	708206



PANTALLA 3M SPEEDGLAS 100 QR

Pantalla de soldadura con oscurecimiento automático para casco de protección. Con el riel de apertura rápida (QR) instalado, es posible soltar fácilmente el visor sin quitarse el casco de seguridad mientras no se realizan tareas de soldadura. SIN CASCO.

REF.	EMBALAJE	CÓDIGO
782520	1	967299



PANTALLA 3M 100B

Especial para trabajos de conservación. Apropiado para MIG, Stick y TIG (>20 A). Niveles de protección oscuros: 10 - 12. Nivel claro: 3. Con batería de litio de 3 V.

Características Técnicas:

Normativa EN 175:B; EN 379; EN 166:BT.

Tiempo de conmutación de claro a oscuro 0,1 ms.

Tiempo de conmutación oscuro a claro 150 - 250 ms.

Campo visual del filtro 44 x 93 mm.

Peso 390 g.



390 gr

EN 379	EMBALAJE	CÓDIGO
1/2/2/2	1	705913



VOLT

Pantalla VOLT adaptada para los trabajos de soldadura MIG/MAG, TIG >8 amp. y esmerilado.

Disponible en filtro automático y variable.

Niveles de protección oscuros: 4 / 9 - 13.

Alimentación: energía solar.

Características Técnicas:

Normativa EN 175:B; EN 379.

Tiempo de conmutación de claro a oscuro 0,1 ms.

Campo visual del filtro 39 x 96 mm.

Peso: 480 g.



EN 379	EMBALAJE	CÓDIGO
1/1/1/2	1	754853

RECAMBIOS PANTALLA VOLT

Cubrefiltro interior VOLT.

Cubrefiltro exterior VOLT.

Recambio arnés VOLT.

REF.	EMBALAJE	CÓDIGO
COVOINT	10	754879
COVFUSPEXT	10	754861
STFUSP	1	768648



480 gr

TRABAJOS DE SOLDADURA

→ PROTECCIÓN OCULAR



GAFAS OP'WELD TONO 5

Gafas de protección soldadura con patillas. Ocular monobloc en policarbonato solar tintado IR 5, tratamiento anti-rayado y anti-UV y anti-vaho. Patillas en policarbonato regulables con PVC antideslizante.

OPSIAL

EN 166	EMBALAJE	CÓDIGO
5 S 1F N CE	1	613059

→ PROTECCIÓN DE MANOS Y BRAZOS



GUANTE 980 SOLTIG

Guante soldador Tipo B recomendado para TIG. Guante piel flor cabra extra cosido con hilo de kevlar. Cartera serraje azul y grosor 0,7 a 0,9 mm. Longitud 30 cm.

GROUP TB

EN 388	EN 407	EN 12477
2121X	412X4X	B

TALLA	EMBALAJE	CÓDIGO
9	PAR	336453
10	PAR	668913



GUANTE 910L ROJO

Guante soldador Tipo A recomendado para MIG. Guante serraje crupón con forro franela cosido con hilo para-aramida. Cartera de 40 cm.

GROUP TB

EN 388	EN 407	EN 12477
3144X	413X4X	A

TALLA	EMBALAJE	CÓDIGO
9	PAR	137273



GUANTE JMB 916 B34

Guante soldador Tipo A. Guante serraje vacuno con forro algodón-poliéster. Cosido con hilo kevlar. Cartera de 34 cm.

GRUPO JOMIBA

EN 388	EN 407	EN 12477
4224X	41324X	A

TALLA	EMBALAJE	CÓDIGO
ÚNICA	PAR	652644



GUANTE G1-002

Guante soldador Tipo A. Guante serraje vacuno con forro de algodón. Cosido con hilo kevlar. Cartera de 34 cm.

its
Integral Thermal Shield

EN 388	EN 407	EN 12477
4234X	4344144	A

TALLA	EMBALAJE	CÓDIGO
ÚNICA	PAR	658690



MANGUITO ACTIVARMR 59416

Manguito para soldadura de 66 cm. Kevlar, Lenzing Fr y algodón retardante de llama. Resistencia al calor radiante, pequeñas proyecciones de metal fundido. No usar en presencia de llamas.

Ansell

EN 388	EN 407
2332B	41312X

TALLA	EMBALAJE	CÓDIGO
ÚNICA	PAR	102558



MANGUITO SERRAJE AMARILLO AL HOMBRO W6 020

Manguito al hombro en serraje crupón. Ajuste elástico muñeca sujeción al hombro. Cosido con hilo kevlar.

EN ISO 11611



CLASE 2



TALLA	EMBALAJE	CÓDIGO
ÚNICA	PAR	659177



MANGUITO 300MC CORTO SERRAJE GRIS

Manguito corto de 32 cm en serraje gris. Grosor: 1,2 - 1,4 mm. Buena resistencia al calor y perforación.

EN ISO 11611



CLASE 2



TALLA	EMBALAJE	CÓDIGO
ÚNICA	PAR	241760



MANGUITO 300ML LARGO SERRAJE GRIS

Manguito largo de 60 cm en serraje gris. Grosor: 1,2 - 1,4 mm. Buena resistencia al calor y perforación.

EN ISO 11611



CLASE 2



TALLA	EMBALAJE	CÓDIGO
ÚNICA	PAR	677849

→ PROTECCIÓN CUERPO / VESTUARIO



MANDIL WG 010 SERRAJE AMARILLO

Mandil en serraje crupón color amarillo. Ajuste mediante cintas de serraje y hebilla plástica. Confeccionado en una sola pieza. Cosido con hilo kevlar. Medida 90 x 60 cm.

EN ISO 11611



CLASE 2



TALLA	EMBALAJE	CÓDIGO
ÚNICA	1	659169



MANDIL SERRAJE GRIS 300D

Mandil serraje gris. Grosor: 1,2 - 1,4 mm. Ajuste cinta tejido. Buena resistencia al calor y perforación. Medida 60 x 90 cm.

EN ISO 11611



CLASE 2



TALLA	EMBALAJE	CÓDIGO
ÚNICA	1	376731



MANDIL SERRAJE GRIS

Mandil serraje gris. Grosor: 1,4 mm 8+/-0, 1 mm). Ajuste cinta cuero en cuello y la cintura con hebillas metálicas. Buena resistencia al calor y perforación. Medida 90 x 70 cm.

EN ISO 11611



CLASE 2



TALLA	EMBALAJE	CÓDIGO
ÚNICA	1	749150



CHAQUETA FR 001 ALGODÓN FR AZUL MARINO

Chaqueta con diseño ergonómico en algodón FR. Ligeras 260 g/m². Ofrece protección contra las proyecciones que se generan en los procesos de soldadura. Lavable y resistente. Cierres con corchetes y velcro. Con bolsillo interior.

TALLA	EMBALAJE	CÓDIGO
S A 3XL	1	933267



PANTALÓN FR 002 ALGODÓN FR AZUL MARINO

Pantalón con diseño ergonómico en algodón FR. Ligeros 260 g/m². Ofrece protección contra las proyecciones que se generan en los procesos de soldadura. Lavable y resistente. Ajuste con goma en cintura. Cierre velcro.

TALLA	EMBALAJE	CÓDIGO
S A 3XL	1	935155



SUDADERA C2 004 TALIO AZUL MARINO

Sudadera TALIO está pensada para utilizar como prenda complementaria a los trajes de protección exterior o como capa intermedia entre éstos y la ropa interior ignífuga. Confeccionado con tejido PROTEX 370 g/m², ofrece una importante protección. Puños elásticos sin bolsillos.

TALLA	EMBALAJE	CÓDIGO
S A 3XL	1	936450



VERDUGO V3 006 AZUL MARINO

Verdugo confeccionado en una sola capa de tejido PROTEX de 150 g/m². Composición del tejido es modacrílica FR 54%, algodón 44% y fibra antiestática.

TALLA	EMBALAJE	CÓDIGO
ÚNICA	1	764779



➔ PROTECCIÓN DE LOS PIES / CALZADO



BOTA S3 FRAGUA LINK 247 - HEBILLA

Calzado tipo bota, corte de piel flor natural hidrofugado de 2 a 2,2 mm de grosor. Suela de doble densidad. Puntera plástica y plantilla anti-perforación textil. Sistema de cierre: solapa de piel con hebilla. Certificación: S3+CI+HI+AN+SRC. Color: Negro



TALLA	EMBALAJE	CÓDIGO
34 A 48	PAR	914374



BOTA S3 SRC IR300V SEGURA VELCRO

Bota de piel con cierre VELCRO. Puntera no metálica VINCAP. Plantilla antiperforación textil. Certificación: S3+SRC+CI



TALLA	EMBALAJE	CÓDIGO
35 A 48	PAR	889881

TRABAJOS DE SOLDADURA



BOTA S3 FRAGUA LINK 247 - VELCRO

Calzado tipo bota, corte de piel flor natural hidrofugado de 2 a 2,2 mm de grosor. Suela de doble densidad. Puntera plástica y plantilla anti-perforación textil. Sistema de cierre: solapa de piel con velcro. Certificación: S3+CI+HI+AN+SRC. Color: Negro

PANTER

TALLA	EMBALAJE	CÓDIGO
34 A 48	PAR	914432



BOTA S3 SUPER FORJA - HEBILLA

Calzado tipo bota, corte de piel napa flor hidrofugado de 2 a 2,2 mm de grosor. Suela de poliuretano bidensidad. Puntera y plantilla anti-perforación acero. Sistema de cierre: solapa de piel con hebilla. Certificación: S3+CI+HI+WRU+E+SRC. Color: Negro

PANTER

TALLA	EMBALAJE	CÓDIGO
36 A 48	PAR	889915

→ PROTECCIÓN ENTORNO



MANTA IGNÍFUGA - ANTICALÓRICA 500°C A 1300°C

Protección contra chispas y metales fundidos en soldadura.

Mantas anticalóricas en tres composiciones.

Fibra de vidrio térmica con una cara cubierta con capa poliuretano de aluminio para temperaturas de hasta 600°C.

Mantas de composición fibra de vidrio térmica tratada con vermiculita para temperaturas de hasta 1300°C.

Mantas de sílice con tratamiento antiabrasión.

Diferentes tamaños disponibles.

Mantas especiales con ojales o imanes para facilitar la sujeción vertical de mantas de 1 x 1 o 2 m de hasta 600°C."

DIMENSIÓN	GRADOS	CÓDIGO
1 X 50 M	500-600°C	153908
1000 X 2000	550°C	669473
1000 X 2000	600°C	191114
2000 X 2000	600°C	755629
2000 X 3000	600°C	755637
900 X 2000	1100°C	669481
1000 X 2000	1150°C	191130
950 X 2000	1300°C	191148
1950 X 2000	1300°C	755645
1950 X 3000	1300°C	755652

BIOMBO TRANSKIT 2000

Transkit cortina 2000 OR. Estructura metálica L 2000 x H 1900 mm con cortina tensada grosor 0,4 mm.

L 2000 x H 1600 mm en color naranja (OR).

EN ISO 25980.

Disponible otras dimensiones, grosores y colores.

DIMENSIÓN	COLOR	CÓDIGO
36 A 48	NARANJA	389346



→ PROTECCIÓN DE LA CABEZA



CASCO EVO3 VENTILADO AJUSTE RATCHET BLANCO

El casco Evo[®]3 Comfort Plus combina una carcasa súper resistente para una protección superior durante todo el día en la más amplia gama de entornos, con los beneficios de comodidad del nuevo sistema de arnés *Evolution[®] 3D Adjustment™*.

Visera media.
Peso 372 g.
Disponible en azul, naranja, verde, rojo, amarillo y negro.
- Servicio especial de personalización disponible. -



NORMATIVA	EMBALAJE	CÓDIGO
EN 397	1	672246



372 gr



GORRA G-AIR AZUL VISERA 3CM

Gorra ventilada de seguridad tejido 75% algodón 25% poliéster, muy ligera. Gracias a la ventilación lateral mejora el confort del trabajador en zonas de calor. Cojinetes interiores de polietileno que protegen de posibles impactos. Regulador de velcro.



NORMATIVA	VISERA	CÓDIGO
EN 812	3,5 CM	805549

→ PROTECCIÓN OCULAR



GAFAS GALIA FLEX FT AE+AR TRANSP AMA

La gafa Galia Flex es una gafa muy versátil gracias a sus patillas flexibles regulables en inclinación en 3 posiciones, además las patillas son de color flúor para alta visibilidad. La lente es monobloque con visión periférica sin aberraciones. Es una gafa con diseño deportivo envolvente, cómoda y con marcado FT perfecta para trabajos con tornos, fresadoras, pulidoras, metalurgia, automoción... También está disponible en versión solar.

NORMATIVA	MARCAJE LENTE	CÓDIGO
EN 166	2C-1,2 M 1 FT	856179



GAFAS ZION FT INCOLORO NEGRO AR+AE

La gafa Zion es una gafa de protección ocular con diseño deportivo unilente muy ligera y suave, con puente nasal que aporta confort y reduce la presión de la montura. Dispone de un foam interior para un sellado perfecto en el rostro, reduciendo así el impacto ante posibles golpes. Las patillas son planas y flexibles que además de comodidad aportan compatibilidad con otros EPIs. Es una gafa que protege frente a impactos de baja energía y partículas a alta velocidad y temperaturas extremas.

NORMATIVA	MARCAJE LENTE	CÓDIGO
EN 166	2C-1,2 M 1 FT	280487



GAFAS MEDOP KIBO VENT AR+AE INCOLORO AZ

La gafa Kibo es una gafa panorámica que ofrece una excelente protección ocular frente a líquidos, polvo grueso y metal fundido, así lo demuestra su marcado: 349BT. En su versión no ventilada adicionalmente también protege frente a polvo fino: marcado 5. Es una gafa ligera, con lente envolvente para una mayor protección frente a impactos y mayor campo visual. Cuenta con una excelente protección lateral y superior y la goma elástica proporciona mayor ajuste, comodidad y durabilidad.

NORMATIVA	MARCAJE LENTE	CÓDIGO
EN 166	2C-1,2 M 1 BT9KN	624973

→ PROTECCIÓN FACIAL



PROTECTOR FACIAL ADAPTARAMA VISOR PC 1 MM CON SOPORTE

Protector facial en policarbonato grosor 1 mm. El visor es abatible y va montado por la cara exterior del adaptador para evitar las filtraciones de líquidos al interior de la pantalla. Medidas visor: 25,8 cm x 42,2 cm.



NORMATIVA	MARCAJE VISOR	CÓDIGO
EN 166	1 B 39	767616

→ PROTECCIÓN RESPIRATORIA REUTILIZABLE



MÁSCARA COMPLETA JSP FORCE 10

Force®10 Typhoon™ es una máscara facial completa extremadamente ligera y fácil de mantener con visor panorámico. Con 3 tamaños disponibles (S, M, L) y la capacidad de adaptarse a los filtros *PressToCheck™*, el usuario puede sentirse seguro de un ajuste excelente.

NORMATIVA	TALLA	CÓDIGO
EN 140	P	838144
	M	838151
	G	838169



MEDIA MÁSCARA JSP FORCE 8

La semi-máscara *Force®8* de doble cartucho con válvula *Typhoon™* ofrece menor resistencia respiratoria e incorpora un arnés de suspensión de 4 puntos con hebillas de liberación rápida. La máscara acepta la gama completa de filtros *PressTocheck™* y *PressToCheck™ Compact*, proporcionando protección contra partículas, muchos gases y vapores.

NORMATIVA	TALLA	CÓDIGO
EN 140	P	838110
	M	838128
	G	838136










FILTROS JSP PRESS TO CHECK

PressToCheck™ es la forma más fácil de comprobar el sellado de su respirador cada vez que se lo ponga. La gama ofrece filtración HEPA superior al 99,97%, el diseño de perfil bajo maximiza la compatibilidad y la baja resistencia respiratoria. Fijación tipo bayoneta compatible con máscara completa *Force 10* y semi-facial *Force 8*.

NORMATIVA	TIPO	CÓDIGO
EN 14387	ABEK1 P3	844712
EN 14387	A2 P3	844704
EN 143	P3	838102
EN 143	P3	847202



 <p>6200 / CÓD.: 397232</p>	<p>Protección frente a partículas</p>  <p>2135 P3R Cód.: 101626</p>	<p>Protección frente a partículas y niveles molestos de olores</p>  <p>2138 P3R Cód.: 252965</p>
 <p>7502 / CÓD.: 397257</p>	<p>Protección frente a gases y vapores</p>  <p>6051 A1 ORGÁNICO / Cód.: 397265 6055 QUÍMICO A2 / Cód.: 101675 6054 K1 AMONIACO / Cód.: 397273</p> <p>6057 ABE1 / Cód.: 7211 6059 ABEK1 / Cód.: 397281 6075 A1 + FORMALDEHIDO / Cód.: 400309</p>	
 <p>6800 PC / CÓD.: 397331</p>	<p>Protección frente a partículas, gases y vapores</p>  <p>6098 AXP3NR / Cód.: 18531 6091 A1P3R / Cód.: 777318 6092 ABEK1P3 R FORMALDEHÍDO / Cód.: 673632 6095 A2P3 R / Cód.: 789271 6096 A1HGP3R / Cód.: 411058 6098 AXP3NR / Cód.: 18531 6099 ABEK2HGP3 + FORMALDEHÍDO* / Cód.: 775205 * Para uso solamente con máscara completa</p>	

3M™ 4000 MÁSCARAS AUTOFILTRANTES PARA GASES Y VAPORES

Características y Beneficios:

Pieza facial

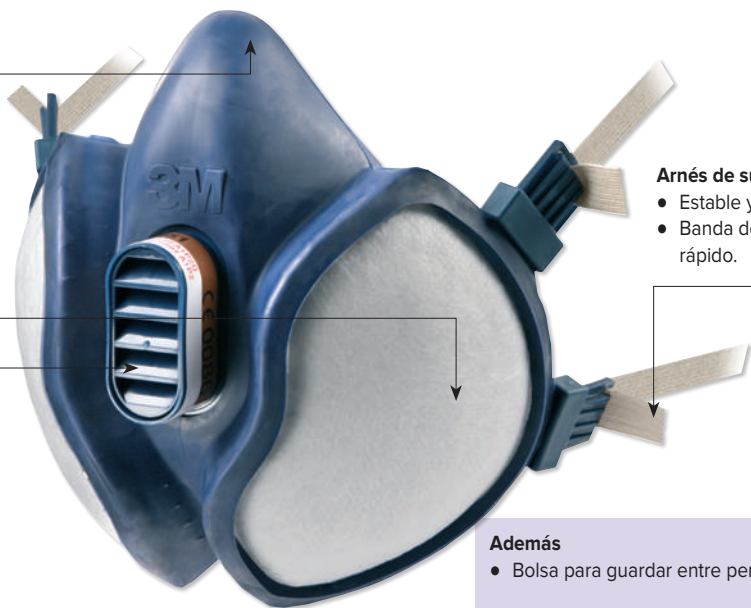
- Bajo perfil para mejor visión periférica.
- Muy ligera y equilibrada.
- Fabricada en material suave e hipoalergénico.

Filtros integrados

- Cuatro versiones disponibles, que cubren la mayoría de riesgos más comunes en la industria.
- Una sola pieza, filtros integrados en pieza facial sin mantenimiento.

Válvula de exhalación

- Baja resistencia y posición central para facilitar la ventilación y acumulación de calor.



Arnés de sujeción ajustable

- Estable y seguro.
- Banda de nuca de cierre rápido.

REF. 3M	FILTRO	CÓDIGO
4251	FFA1P2D	397091
4255	FFA2P3D	632968
4277	FFABE1P3D	12526
4279	FFABEK1P3D	397141
PROTECTOR	-	397158

Además

- Bolsa para guardar entre periodos de uso.

Extras

- Protector del filtro 3M™ 400 para preservar los filtros en condiciones muy pulverulentas o sucias como aplicaciones en spray.



MEDIA MÁSCARA MEDOPAIR II

Buconasal de TPE. Perfecto sellado al rostro en todos los tamaños faciales.
 Atalaje a cabeza: diseño curvo que proporciona apoyo en todo el área de la cabeza aportando mayor confort.
 Amplio campo de visión y gran compatibilidad con otros EPIs gracias a su bajo perfil y al descentramiento de los filtros. Filtros a Bayoneta.
 Sistema de apertura rápida: proporciona una fácil y rápida retirada de la buconasal.
 Baja resistencia a la respiración gracias a la válvula de exhalación colocada en la posición central disipando eficazmente el calor y la humedad.

NORMATIVA	CÓDIGO
EN 140	847236

FILTROS JOIN PARA PARTÍCULAS Y GASES



LOS FILTROS JOIN combinan un filtro de partículas con un filtro de gases permitiendo a su vez utilizar cada uno de ellos individualmente: con 2 productos, 3 soluciones. Ambos filtros permiten su uso simple (directamente en la buconasal) o combinado (acoplados ambos filtros).
 No se necesitan adaptadores, prefiltros ni ningún tipo de complemento adicional para ajustar ambos filtros.
 El sistema de filtros permite reemplazar únicamente el filtro de partículas una vez que se ha saturado pudiendo seguir utilizando el de gases mientras es válido.

NORMATIVA	TIPO	CÓDIGO
EN143 / 14387	A1P2R	418145
	A2P3R	418228
	ABEK1+FORMALDEHIDO P2R	418210
	ABEK1+FORMALDEHIDO P3R	418236
	P2R	418269
	P3R	418301



FILTROS MEDOPAIR II BAYONETA

Disponibles: P3R - AX - B1 - AB1 - ABE1 - A2 K2 - ABEK2 - A1P2R PAD - B1P2R PAD - E1P2R PAD - K1P2R PAD - AB1P2R PAD - ABE1P2R PAD - ABEK1P2R PAD - ABE2P2R PAD - AXP3NR - PROTECTOR PINTURA

NORMATIVA	TIPO	CÓDIGO
EN 14387	A2P3	885921
EN 14387	E1	361691
EN 14387	K1	361642
EN 14387	A1	129585
EN 14387	ABEK1P2R	862185
EN 14387	ABEK1P3R +F	856898
EN 14387	ABEK1	821298
EN 143	P2R	852434
EN 143	P2R PAD	361709
EN 143	P3R PAD	847244

→ PROTECCIÓN RESPIRATORIA AUTOFILTRANTE / DESECHABLE



MASCARILLA FFP3 JSP 435 C/VÁLVULA

La mascarilla desechable plegada *SpringFit™* logra un ajuste seguro sin igual gracias a una estructura de endoesqueleto única. *SpringFit™* presenta una gran cantidad de características que maximizan el ajuste, la comodidad, la compatibilidad y el rendimiento.



MARCA	EN 149	CÓDIGO
SPRINGFIT	FFP3	821884



MASCARILLA FFP3 JSP F632 C/VÁLVULA

Mascarilla desechable con válvula FFP3 plegado vertical con puente nasal moldeable y almohadilla de espuma en el interior para mayor comodidad.
 Clip de ajuste en cada correa para lograr un ajuste facial seguro.
 Caja de 30 unidades.



MARCA	EN 149	CÓDIGO
F600	FFP3	228288



MASCARILLA FFP3 3M 9332+ GEN3 C/VÁLVULA PLEGADO

Mascarilla plegada autofiltrante para partículas. Embalaje individual. Válvula de alta ventilación *Cool Flow* mejorada. Nuevo diseño con pestañas en paneles superior e inferior para facilitar la apertura y su colocación. Nuevas bandas trenzadas mejorando la comodidad y la durabilidad de las mismas.

MARCA	EN 149	CÓDIGO
GEN3 AURA	FFP3	818815



MASCARILLA FFP3 ZERO 030 C/VÁLVULA

Mascarillas desechables en forma de copa BLS Zer0: protección y confort. La nueva serie FFP3 con la resistencia respiratoria de un FFP1. Envasado individualmente en caja de 10 unidades.

MARCA	EN 149	CÓDIGO
ZERO	FFP3	756130



MASCARILLA FFP3 ZERO 030 NV S/VÁLVULA

Mascarillas desechables en forma de copa BLS Zer0: protección y confort. La nueva serie FFP3 sin válvula. Capa protectora externa protege el material de filtración de la suciedad, el polvo y líquidos, preservando y prolongando la eficiencia filtrante.

MARCA	EN 149	CÓDIGO
ZERO	FFP3	122259



MASCARILLA FFP2 O2 S/VÁLVULA

Diseño vertical de dos paneles adecuada para diferentes tipos de caras con diferentes tamaños y formas. Excelente ajuste. El clip nasal está colocado entre las capas de material filtrante. Envasado individualmente en caja de 20 unidades.

MARCA	EN 149	CÓDIGO
O2	FFP2	168138



MASCARILLA FFP3 C/VÁLVULA 902996

Mascarilla FFP3 con válvula. Fabricada en polipropileno dotando la mascarilla de una suave cobertura. Clip nasal ajustable con espuma en su interior. Doble goma de ajuste libre de látex. Diseño plegable y presentación en bolsa individual. Caja dispensador de 20 unidades.

MARCA	EN 149	CÓDIGO
MEDOP	FFP3	682906



TAPONES DESECHABLES

Tapones desechables fabricados en espuma de poliuretano (PU) expandible, que proporciona la mejor combinación de confort y protección. La talla única se adecua a la mayoría de canales auditivos. Una vez colocados en el oído, los tapones se expanden para proporcionar un ajuste personalizado y seguro.

Tapones desechables 3M™ 1100/1110

Disponibles con cordón, sin cordón y con dispensador.
SNR: 37dB.



Tapón Soft Neon



Tapón Soft Neon Cordón



Tapones 3M™ E-A-R™ EARsoft™ Metal Detectable

Tapones con cordón detectables. Compatibles con el Sistema de Validación E-A-Rfi t™ - SNR: 36dB.



ENVASE	REF. 3M	CÓDIGO
200 PARES	TAPÓN 3M 1100 PU DESECHABLE SNR 37DB	397380
100 PARES	TAPÓN 3M 1110 C/CORDÓN PU SNR 37DB	715441
250 PARES	TAPÓN 3M PU EAR SOFT NEON	312843
200 PARES	TAPÓN 3M EAR SOFT NEON C/CORDÓN	341198
200 PARES	TAPÓN 3M ULTRAFIT C/CORDÓN SNR 32DB	730291

TAPONES REUTILIZABLES

Los tapones reutilizables están fabricados de materiales flexibles, de forma cónica, para adaptarse al oído sin tener que moldearlos. Disponibles con cordón para impedir su pérdida. Estos tapones son reutilizables, cómodos, higiénicos y económicos.



Tapones Ultrafit™ 20 con cordón
SNR: 32dB.

Tapones 3M™ 1271

Tapones suministrados con una cajita para un almacenamiento adecuado.
Disponibles con cordón, sin cordón
SNR: 25dB.

Tapones 3M™ E-A-R™ Tracers™ y Tracers™ 20

Versión metal detectable.
SNR: 20dB.

ENVASE	REF. 3M	CÓDIGO
50 PARES	TAPÓN 3M ULTRAFIT C/CORDÓN SNR 32DB	208660
50 PARES	1271 C/CORDÓN C/CAJA SNR 25DB	633347
50 PARES	TRACER C/CORDÓN UFR20P	602714

OREJERA SERIE X

Características y Beneficios:

Comodidad

- Arnés fácil de ajustar.
- Arnés eléctricamente aislado (ver hoja técnica para más información) con una presión constante durante largos períodos de uso.
- Diseño de arnés ventilado que ayuda a reducir la acumulación de calor y proporciona un buen ajuste y equilibrio.
- Auriculares inclinados para mayor comodidad y eficiencia óptima.

Protección

- Nueva tecnología de almohadillas de espuma para un aislamiento acústico eficaz y una protección fiable, ofreciendo una atenuación única como resultado de una combinación óptima entre auriculares de espuma especialmente formulada, almohadillas y carcasa de diseño amplio e innovador.
- También disponible versión con anclaje a casco.

Diseño

- Conchas de molde dual con el máximo espacio interior que ayudan a minimizar la formación de calor y humedad.
- Diseño integrado para mayor resistencia.
- Código de color para facilitar la selección.
- Fáciles de limpiar.
- Diseño extremadamente delgado que proporciona una excelente compatibilidad con otros productos de protección personal de 3M.

REF. 3M	CÓDIGO
OREJERA DIADEMA X1A SNR 27DB	688028
OREJERA DIADEMA X2A SNR 31DB	688036
OREJERA DIADEMA X3A SNR 33DB	688044
OREJERA DIADEMA X4A SLIM SNR 33DB	757401
OREJERA DIADEMA X5A SNR 37DB	709113

X1



X2



X3



X4





CAMISETA MANGA CORTA ALGODÓN ANBOR

100% algodón, 145 g, punto liso. Gris vigoré 85% algodón 15% viscosa.
Doble costura en cuello y hombros.
Cuello lycra.
Tallas XS - S - M - L - XL - XXL.
Disponible en 9 colores.



COLOR	CÓDIGO
BLANCO	931832
GRIS VIGORÉ	916510
AZUL ROYAL	916502
AZUL MARINO	916528
NEGRO	916536



CAMISETA MANGA CORTA ALGODÓN PREMIUM

100% algodón, 160 g, punto liso. Gris vigoré 85% algodón 15% viscosa.
Doble costura en cuello y hombros.
Cuello lycra.
Tallas XS - S - M - L - XL - XXL - 3XL consultar 4XL y 5XL.
Disponible en 25 colores.



COLOR	CÓDIGO
BLANCO	929851
GRIS VIGORÉ	931956
AZUL ROYAL	929828
AZUL MARINO	929901
NEGRO	965822



CAMISETA MANGA LARGA ALGODÓN LONG

100% algodón, 160 g, punto liso. Gris vigoré 85% algodón 15% viscosa.
Doble costura en cuello y hombros.
Cuello lycra.
Tallas S - M - L - XL - XXL - 3XL consultar 4XL y 5XL.
Disponible en 12 colores.



COLOR	CÓDIGO
BLANCO	916775
GRIS VIGORÉ	916809
GRIS PLOMO	916791
AZUL ROYAL	916767
AZUL MARINO	916825
NEGRO	916841



SUDADERA ALGODÓN/COTTON

Sudadera cuello redondo. 100% algodón de 280 g.
Felpa lisa perchada. Canalé en cuello, cintura y puños.
Tallas S - M - L - XL - XXL - 3XL.
Disponible en 5 colores.



COLOR	CÓDIGO
GRIS ANTRACITA	929604
AZUL MARINO	929612



PANTALÓN ALGODÓN KANSAS

Pantalón largo multibolsillos - 2 frontales, 2 laterales, un trasero con solapa y velcro.
100% algodón, 240 g, tejido sarga.
Tallas 36 - 38 - 40 - 42 - 44 - 44 - 46 - 48 - 50 - 52 - 54 - 56 - 58 - 60.

COLOR	CÓDIGO
AZUL MARINO	930073



PANTALÓN ALGODÓN STETCH 103012S

Pantalón multibolsillos - 8 bolsillos. 97% algodón 3% elastómero. 270 g.
Corte SLIM FIT. Refuerzo tejido trasero.
Refuerzo en rodillas. Triple costuras.
Tallas S - M - L - XL - XXL - 3XL.

COLOR	CÓDIGO
AZUL MARINO	933838
GRIS	933820



velilla



POLO MANGA CORTA BICOLOR 105505

Polo manga corta 60% algodón 40% PES. 160 g.
Cuello y puño de canalé.
Color contraste en cuello puño y botonadura.
Tallas XS - S - M - L - XL - XXL - 3XL.
Disponible en 6 combinaciones de colores.

COLOR	CONTRASTE	CÓDIGO
AZUL MARINO	AMARILLO	281378
AZUL MARINO	NARANJA	281162

velilla

JERSEY 100 CUELLO REDONDO

Jersey 100% acrílico. Tratamiento antipilling.
Refuerzo de tejido en hombros y codos.
1 bolsillo parche en pecho con cierre velcro.
Tallas S - M - L - XL - XXL - 3XL.
Disponible en 4 colores.



COLOR	CÓDIGO
AZUL MARINO	933606

anbor

PANTALÓN MULTIBOLSILLOS DETROIT

Pantalón largo multibolsillos - 2 frontales,
2 laterales, un trasero con solapa y velcro.
Composición: 65% PES 35% algodón.
Gramaje: 200 g.



COLOR	CÓDIGO
AZUL MARINO	282251
GRIS PLOMO	282673



velilla

PANTALÓN STRETCH 103002S

Pantalón multibolsillos stretch 240 g.
Corte SLIM FIT. Doble costuras de seguridad.
6 bolsillos - 2 bolsillos franceses, 2 bolsillos con
fuelle y tapeta con velcro.
2 bolsillos traseros de parche con tapeta y velcro.
Tallas 34 - 36 - 38 - 40 - 42 - 44 - 46 - 48
50 - 52 - 54 - 56 - 58 - 60 - 62 - 64
Disponible en 10 colores.



COLOR	CÓDIGO
AZUL MARINO	935189
GRIS	935171
NEGRO	935197



velilla

PANTALÓN BICOLOR 103011B REFUERZOS GRIS NEGRO 290G

Pantalón bicolor multibolsillos 290 g.
Refuerzo de tejido trasero y rodillas.
Doble costuras de seguridad.
Trabilla para herramienta en pierna derecha.
Tallas S - M - L - XL - XXL - 3XL.
Disponible en 3 combinaciones de colores.



COLOR	CONTRASTE	CÓDIGO
GRIS	NEGRO	934323



anbor

CHALECO DENVER MULTIBOLSILLOS

Chaleco laboral multibolsillos acolchado con
velcro central.
Cortavientos en bocamanga y trasero con faldón.
6 bolsillos exteriores y 1 bolsillo interior.
Tallas S - M - L - XL - XXL - 3XL.
Disponible en 6 colores.



COLOR	CÓDIGO
AZUL MARINO	929992
GRIS PLOMO	929976
NEGRO	968578

OPSIAL

CHALECO TÉCNICO KANYON TERMOREFLECTANTE

Chaleco técnico en nylon y poliéster.
Forro WARM-UP termorefectante en espalda.
Viene con su bolsa.
Tallas XS - S - M - L - XL - XXL - 3XL - 4XL.



COLOR	CÓDIGO
AZUL MARINO	201550

SERVICIOS DE MANTENIMIENTO

→ VESTUARIO LABORAL - LLUVIA Y FRÍO

OPSIAL



Para un uso puntual



Para un uso normal



Para un uso intensivo

TRAJE IMPERMEABLE AUTAN

Traje de lluvia en PVC.

VERDE		AMARILLO	
T	CÓDIGO	T	CÓDIGO
M	220723	M	114900✓
L	204719	L	114918✓
XL	200337	XL	114926✓
XXL	200345	XXL	114934✓

TRAJE IMPERMEABLE MARIN

Traje de lluvia en PVC.

AZUL		VERDE	
T	CÓDIGO	T	CÓDIGO
M	29587✓	M	114868✓
L	29629✓	L	114876✓
XL	29637✓	XL	114884✓
XXL	29645✓	XXL	114892✓

TRAJE IMPERMEABLE LEVAN

Traje de lluvia en PU.

VERDE		AZUL		AMARILLO	
T	CÓDIGO	T	CÓDIGO	T	CÓDIGO
M	248138	L	107730	L	107748
L	248203	M	107755	M	107771
XL	248211	XL	107789	XL	107797
XXL	155937	XXL	107839		

→ VESTUARIO LABORAL - ALTA VISIBILIDAD

anbor



GRANJA DE ESTA PREDA GIMZ
145



GRANJA DE ESTA PREDA GIMZ
240



GRANJA DE ESTA PREDA GIMZ
280

POLO ALTA VISIBILIDAD MANGA LARGA PRAGA

100% PES tejido de 145 g.
Bolsillo en pecho izquierdo.
2 bandas reflectantes cosidos en torso y mangas.
Tallas XS - S - M - L - XL - XXL - 3XL - 4XL.

NORMATIVA EN 20471	COLOR	CÓDIGO
CLASE 1	AMARILLO / MARINO	913608
CLASE 1	NARANJA / MARINO	913616

PANTALÓN ALTA VISIBILIDAD CAIRO

Pantalón multibolsillos combinado alta visibilidad.
Tejido 80% poliéster 20% algodón 240 g.
Color contraste en fuele bolsillos laterales y traseros.
Tallas 36 - 38 - 40 - 42 - 44 - 44 - 46 - 48 - 50
52 - 54 - 56 - 58 - 60.

NORMATIVA EN 20471	COLOR	CÓDIGO
CLASE 1	MARINO / AMARILLO	888438
CLASE 1	MARINO / NARANJA	912436

CHAQUETA POLAR ALTA VISIBILIDAD ROMA

100% PES tejido de 280 g.
Tratamiento antipilling.
Bajo con reguladores para ajustar cintura.
Puño elástico. Cremallera entera.
Tallas XS - S - M - L - XL - XXL - 3XL - 4XL.

NORMATIVA EN 20471	COLOR	CÓDIGO
CLASE 1	AMARILLO / MARINO	904581
CLASE 1	NARANJA / MARINO	904383



POLO ALTA VISIBILIDAD MANGA LARGA ALGODÓN 305515

55% algodón 45% PES - tejido de 150 g.
Bolsillo en pecho izquierdo.
2 bandas reflectantes cosidas en

torso y mangas.
Tallas S - M - L - XL - XXL - 3XL.
Disponible en 4 combinaciones de colores.



NORMATIVA EN 20471	COLOR	CÓDIGO
CLASE 1	AMARILLO / MARINO	905513
CLASE 1	NARANJA / MARINO	905646



PANTALÓN ALTA VISIBILIDAD ALGODÓN STRETCH 303002S

46% algodón 38% elastómero 16% PES tejido de 240 g.
Color contraste en fuelles, tiradores, presillas y tejido entre bandas.

6 bolsillos
Tallas S - M - L - XL - XXL - 3XL.
Disponible en 4 combinaciones de colores.



NORMATIVA EN 20471	COLOR	CÓDIGO
CLASE 1	AMARILLO / MARINO	912386
CLASE 1	NARANJA / MARINO	888388



SUDADERA ALTA VISIBILIDAD CREMALLERA CORTA 305701

Punto afelpado 100% PES tejido de 300 g.
Apertura con cremallera corta.
2 bandas reflectantes cosidas en torso y mangas.

Tallas S - M - L - XL - XXL - 3XL.
Disponible en 4 combinaciones de colores.



NORMATIVA EN 20471	COLOR	CÓDIGO
CLASE 1	AMARILLO / MARINO	913731
CLASE 1	NARANJA / MARINO	913749

OPSIAL



CHALECO ALTA VISIBILIDAD 2 BANDAS

Chaleco de señalización de alta visibilidad amarillo. Malla amarilla fluorescente 100 % poliéster. Cierre central por velcro de 5 x 5 cm.
2 bandas reflectantes con

microesferas de 5 cm, cosidas.
Tallas S - M - L - XL - XXL.



NORMATIVA EN 20471	COLOR	CÓDIGO
CLASE 2	AMARILLO / MARINO	911586
CLASE 2	NARANJA / MARINO	911701

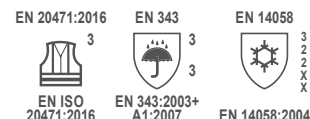


PARKA ALTA VISIBILIDAD SIRIUS 4EN1

Parka alta visibilidad clase 3* (de la talla M a la 3XL).
Tejido 100% poliéster recubierto PU, impermeable y respirable. Costuras estancas.
Cierre central con cremallera de doble carro bajo solapa con cierres a presión. Capucha con visera fluorescente con sistema de ajuste, escamoteable en el cuello de la prenda. Puños bordados con cortavientos en el interior.

2 bolsillos bajos con cierre a presión. 1 bolsillo tipo "Napoleón" 1 bolsillo interior cerrado con velcro para bolígrafo. 1 bolsillo interior para el teléfono.
Interior desmontable: Chaleco con mangas desmontable acolchadas, alta visibilidad clase 3*. Interior de polar 100% poliéster.
Tallas M a XXL AV clase 3.
Tallas S y 3XL AV clase 2.

NORMATIVA EN 20471	COLOR	CÓDIGO
CLASE 3	AMARILLO / MARINO	912964
CLASE 3	NARANJA / MARINO	912980



PARKA ALTA VISIBILIDAD FIRST

Parka alta visibilidad clase 3. Tejido 100% poliéster recubierto de PU. Material retroreflectante con microesferas cosidas conforme a la norma EN ISO 20471.
Cuello recto. Interior fijo en polar gris 100% poliéster. Mangas kimono acolchadas 100% poliéster. Costuras estancas. Cierre central con cremallera de doble carro y tapeta con cierre a presión.

Capucha con visera y sistema de ajuste, oculta en el interior del cuello.
Puños bordados con cortavientos interior.
2 bolsillos bajos con tapeta a presión. 1 bolsillo tipo "Napoléon". 1 bolsillo interior de cierre por velcro.
Trampilla de visita en el interior para facilitar su marcado.
Tallas M a 3XL.

NORMATIVA EN 20471	COLOR	CÓDIGO
CLASE 3	AMARILLO / MARINO	913046
CLASE 3	NARANJA / MARINO	913053





GUANTE PIEL VACUNO FIRST

Guante cuero flor vacuno color natural 0,8 mm a 1,0 mm grosor.

TALLA	EMBALAJE	CÓDIGO
8 A 11	PAR	919803



GUANTE PU HANDLITE 200G

Guante poliamida con recubrimiento nitrilo. Galga 13. Mantenimiento ligero en ambientes secos; montaje de piezas.

TALLA	EMBALAJE	CÓDIGO
6 A 11	PAR	921650



GUANTE NITRILO HANDLITE 410N

Guante poliamida con recubrimiento nitrilo. Galga 15. Mantenimiento ligero en ambientes grasos; montaje de piezas hasta 100°C.

TALLA	EMBALAJE	CÓDIGO
6 A 10	PAR	921189



GUANTE NITRILO SHOWA 380

Guante nylon con recubrimiento nitrilo microporoso. Galga 13. Mantenimiento ligero en ambientes grasos; montaje de piezas. Muy buen agarre.

TALLA	EMBALAJE	CÓDIGO
6 A 9	PAR	921379



GUANTE CORTE C PU HANDSAFE 730G GRIS

Guante de fibra de polietileno de alto rendimiento (HPPE) y nylon con recubrimiento poliuretano. Galga 13. Mantenimiento ligero, manipulación paneles ligeros en chapa / plásticos en ambientes secos con riesgo de corte medio. Nivel C hasta 10 newtons.

TALLA	EMBALAJE	CÓDIGO
6 A 11	PAR	337394



GUANTE CORTE C NITRILO KYOSAFE XP721N GRIS/NEGRO

Guante de fibra KYORENE con propiedades anti-olores, extremadamente flexible, protege de UV, resistente al calor y al corte. Guante galga 18, muy fino, táctil para pantallas y objetos pequeños. Revestimiento espuma de nitrilo, entorno aceitoso. Refuerzo entre pulgar e índice. Plancha metálica, manipulación paneles vidrio, talleres reparaciones con riesgo de corte alto. Nivel C hasta 10 newtons.

TALLA	EMBALAJE	CÓDIGO
7 A 12	PAR	337287



SERVICIOS DE MANTENIMIENTO

→ PROTECCIÓN DE LAS MANOS - PROTECCIÓN QUÍMICA / DESECHABLE



GUANTE DESECHABLE NITRILO MS S/SILICONA S/POLVO AZUL

Guante desechable de nitrilo de color azul. Dispensador 100 guantes. AQL 1.5. Exento de látex y silicona, sin polvo. Grosor 0,07 a 0,10. Protección química TIPO B - JKPT. Apto para uso alimentario.

EN 374 EN 374-5



MS

TALLA	EMBALAJE	CÓDIGO
6/7	DISPENSADOR 100	802777
7/8	DISPENSADOR 100	802785
8/9	DISPENSADOR 100	802793
9/10	DISPENSADOR 100	802801



GUANTE DESECHABLE NITRILO TOUCH'N'TUFF 92500 VERDE

Guante desechable de nitrilo de color verde. Dispensador 100 guantes. AQL 1.5. Exento silicona, clorado. Grosor 0,11 a 0,14. Protección química TIPO B - JKPT. Apto para uso alimentario.

EN 374 EN 374-5



Ansell

TALLA	EMBALAJE	CÓDIGO
6,5/7	DISPENSADOR 100	314492
7,5/8	DISPENSADOR 100	314500
8,5/9	DISPENSADOR 100	314526
9,5/10	DISPENSADOR 100	314658

→ PROTECCIÓN DE LAS MANOS - PROTECCIÓN QUÍMICA



GUANTE QUÍMICO TIPO A NITRILO 707HVO NARANJA

Guante de nitrilo clorado de color naranja. Biodegradable. Exento de silicona. Grosor 0,23. Protección química TIPO A - JKLOPT. Apto para uso alimentario.

EN 374 EN 374-5



JKLOPT

SHOWA

TALLA	EMBALAJE	CÓDIGO
6 A 11	PAR	924852



GUANTE QUÍMICO TIPO A NITRILO ALPHATEC 37675 VERDE

Guante de nitrilo clorado. Exento de silicona. Grosor 0,38. Protección química TIPO A - JKLOPT. Apto para uso alimentario.

EN 388 EN 374 EN 374-5



4101X JKLOPT

Ansell

TALLA	EMBALAJE	CÓDIGO
6 A 11	PAR	924605



GUANTE QUÍMICO TIPO B NEOPRENO ALTO 405 AZUL/AMARILLO

Guante de neopreno flocado algodón. Protección química TIPO B - KMT. Grosor 0,70. Limpieza, mantenimiento industrial: trabajos con resinas y pintura.

EN 388 EN 374 EN 374-5



2110X KMT VIRUS

MAPA PROFESSIONNEL

TALLA	EMBALAJE	CÓDIGO
6 A 10	PAR	925198



**GUANTE QUÍMICO TIPO A
PVC ALPHATEC 15554 ROJO**

Guante de PVC rojo con soporte textil.
Protección química TIPO A - BCDFIJ: solventes aromáticos o clorados.
Limpieza hornos, válvulas y tuberías. Fugas y derrames.

TALLA	EMBALAJE	CÓDIGO
9	PAR	621797
10	PAR	257147



**MANGUITO QUÍMICO TIPO B NITRILO
SHOWA NSK26/65 AZUL 65CM**

Guante nitrilo con forro algodón. Manguito 65 cm.
Protección química TIPO B - JKL. Grosor 0,80.
Pulverización y tratamiento químico. Tratamiento aguas residuales.

TALLA	EMBALAJE	CÓDIGO
8 A 11	PAR	924464

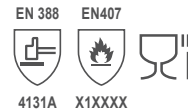


→ PROTECCIÓN DE LAS MANOS - RIESGO ALTO



GUANTE NITRILO HYFLEX 11840

El guante industrial HYFLEX 11-840 confiere extrema durabilidad para uso prolongado en aplicaciones abrasivas.
Recubrimiento de espuma de nitrilo. Galga 15.
Uso alimentario.



TALLA	EMBALAJE	CÓDIGO
6 A 11	PAR	920843



GUANTE LÁTEX HANDGRIP C150 NARANJA/GRIS

Guante de poliéster / algodón en galga 10.
Recubrimiento látex naranja con acabado rugoso.
Mantenimiento medio y pesado. Buen agarre. Logística.
Reciclaje. Jardinería.



TALLA	EMBALAJE	CÓDIGO
7 A 11	PAR	919910



**GUANTE NITRILO TITAN 391
RECUBRIMIENTO 3/4 AZUL**

Guante de poliéster / algodón en galga 10. Recubrimiento nitrilo 3/4.
Excelente resistencia a aceites y grasas. Grip reforzado.
Sin silicona para evitar rastros y defectos en chapa y vidrio antes de acabar.



TALLA	EMBALAJE	CÓDIGO
6 A 10	PAR	920488



**GUANTE CORTE D NITRILO
KYOSAFE XP821N GRIS/NEGRO**

Guante de fibra KYORENE con propiedades anti-olores, extremadamente flexible, protege de UV, resistente al calor y al corte. Nivel D, hasta 15 newtons.
Guante galga 18, muy fino, táctil para pantallas y objetos pequeños.
Revestimiento espuma de nitrilo, entorno aceitoso.
Refuerzo entre pulgar e índice.
Manipulación de piezas cortantes grasas o aceitosas.
Industria del vidrio y/o metalúrgica.

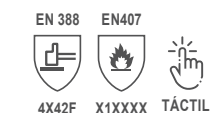


TALLA	EMBALAJE	CÓDIGO
7 A 12	PAR	337295



**GUANTE CORTE F NITRILO
HANDSAFE XP971N GRIS/NEGRO**

Guante fibra HPPE y recubrimiento espuma nitrilo.
Protección máxima contra los cortes. Nivel F, hasta 30 newtons.
Guante galga 15, táctil para pantallas, resistente al calor de contacto.
Revestimiento espuma de nitrilo, entorno aceitoso.
Refuerzo entre pulgar e índice.
Industria del vidrio y metal. Recogida de residuos.



TALLA	EMBALAJE	CÓDIGO
7 A 12	PAR	337311



SERVICIOS DE MANTENIMIENTO

→ PROTECCIÓN DE LOS PIES - S1P

OPSIAL



ZAPATO S1P SRC STEP LOG

Zapato en serraje gris. Puntera composite. Plantilla no metálica. Sin piezas metálicas - METAL FREE. Recomendamos para transporte, logística en ambientes secos.

METAL FREE

TALLA	EMBALAJE	CÓDIGO
35 A 48	PAR	939736



BOTA S1P SRC STEP DOCK

Zapato en serraje gris. Puntera composite. Plantilla no metálica. Sin piezas metálicas - METAL FREE. Recomendamos para transporte, logística en ambientes secos.

METAL FREE

TALLA	EMBALAJE	CÓDIGO
35 A 48	PAR	914937



ZAPATO S1P STEP LEGEND VERDE

Zapato en piel aterciopelado / nylon. Puntera composite. Plantilla no metálica. Sin piezas metálicas - METAL FREE. Recomendamos para transporte, logística en ambientes secos.

METAL FREE

TALLA	EMBALAJE	CÓDIGO
35 A 47	PAR	939728

→ PROTECCIÓN DE LOS PIES - S3

OPSIAL



ZAPATO STEP ONE S3 SRC

Zapato de seguridad de piel cuero flor hidrofugada. Suela de poliuretano de doble densidad. Acolchado en la parte superior de la caña para un mayor confort.

EN ISO 20345:2011 S3 SRC



METAL FREE

TALLA	EMBALAJE	COLOR	CÓDIGO
37 A 47	PAR	NEGRO	939769



BOTA STEP WORK S3 SRC

Bota de seguridad de piel cuero flor hidrofugada. Suela de poliuretano de doble densidad. Acolchado en la parte superior de la caña para una mayor protección contra los golpes.

EN ISO 20345:2011 S3 SRC



METAL FREE

TALLA	EMBALAJE	COLOR	CÓDIGO
37 A 47	PAR	NEGRO	914937



ZAPATO STEP AIR S3 SRA

Aspecto deportivo.

Zapato inspirado en las tecnologías del calzado deportivo. Con inserciones laterales reflectantes. Puntera de seguridad en composite. Plantilla intermedia antiperforación en material composite. Talón con absorción de impactos.

Suela en caucho nitrilo, antiestática, muy ligera y flexible. EN ISO 20345:2011 S3 SRA



METAL FREE

TALLA	EMBALAJE	COLOR	CÓDIGO
36 A 47	PAR	NEGRO / NARANJA	939686

SERVICIOS DE MANTENIMIENTO

MS



**BOTA S3 SRC MS IN
NEGRO BEIGE ESD**

TALLA	EMBALAJE	CÓDIGO
36 A 48	PAR	124354

IN OUT

Calzado de seguridad fabricado en piel serraje y CORDURA, transpirables e hidrofugados ofreciendo una excelente resistencia y transpirabilidad.
 Protección S3 + HI + CI + SRC + ESD.
 Puntera plástica extra-ancha.
 Suela de poliuretano de doble densidad resistente a grasas, aceites y hidrocarburos FO.
 Absorción de energía en talón y sistema SHOCK-ABSORBER.
 Plantilla interior antiperforación textil.
 Plantilla anatómica ecológica antihongos y antibacteriana.
 Tejidos con certificación *Oeko-tex Standard 100*.



**ZAPATO S3 SRC MS OUT
NEGRO BEIGE ESD**

TALLA	EMBALAJE	CÓDIGO
36 A 48	PAR	939579

SERVICIOS DE LIMPIEZA

→ PROTECCIÓN DEL CUERPO



Ansell

BUZO TIPO 5/6 ALPHATEC 1500 138

Los trajes buzos *AlphaTec® 1500* están pensados para trabajos de decapado, mantenimiento y limpieza y manipulación de amianto y empresas de servicios de limpieza.
 Filtra el 100% de partículas de >3 micras. Transpirable. Sin silicona.
 Disponible en blanco, azul, naranja y rojo.

COLOR	TALLAS	CÓDIGO
BLANCO	S A 5XL	361485



Ansell

BUZO TIPO 5B/6B ALPHATEC 2000 STD 111

AlphaTec® 2000 Standard ofrece protección, confort y una magnífica barrera contra líquidos y partículas. Ideal para una extensa gama de aplicaciones industriales.
 Resistencia a la penetración de líquidos y barrera contra partículas finas (>0,01 micras).

COLOR	TALLAS	CÓDIGO
BLANCO	S A 5XL	927897





BOTA AGUA S5 SRA PVC STEP BASALT NEGRO

Bota agua PVC negro.
Puntera y plantilla antiperforación metálicas.

OPSIAL

TALLAS	EMBALAJE	CÓDIGO
36 A 48	PAR	368365



BOTA AGUA S4 SRC PU ISSALINE CI BLANCA

Bota agua en poliuretano con puntera sin metal.
Gran ligereza, revestimiento interior antibacteriano.
Certificado CI, aislamiento frío hasta -30°C.
Suela diseñada para proporcionar mayor estabilidad y agarre,
certificado SRC.

**ISSA
LINE**

EN 20345	TALLAS	CÓDIGO
SRC CI	36 A 48	374884



BOTA AGUA S5 SRC PU ISSALINE CI VERDE

Bota agua en poliuretano con puntera sin metal.
Plantilla interior con kevlar.
Gran ligereza, revestimiento interior antibacteriano.
Certificado CI, aislamiento frío hasta -30°C.
Suela diseñada para proporcionar mayor estabilidad y agarre,
certificado SRC.

**ISSA
LINE**

EN 20345	TALLAS	CÓDIGO
SRC CI	36 A 48	374967

ENCUENTRE TODO LO QUE NECESITA





ARNÉS PROX 2P



ARNÉS PROX 3P

INCORPORA MEJORAS SOLICITADAS POR EL USUARIO

ARNÉS PROX + CINTURÓN 4P



ARNÉS PROX-H + CINTURÓN 4P

Arnés de gran comodidad. Conectores automáticos QUICK CONNECT. Cincha pierna acolchada.



Nueva línea de arneses.
Cincha en color negro con mejor impermeabilización.
Puntos de anclaje de color negro.
Incorpora sistema recogida cincha después de ajuste.
Etiqueta control uso protegida.

REFERENCIA	TS	T M/L	T XL
PROX NEGRO 2 PUNTOS	634055	639112✓	640714
PROX NEGRO 3 PUNTOS	640722	640730✓	640748
PROX NEGRO CINTURÓN 4 PUNTOS	640755	640763✓	640771
PROX-H NEGRO CINTURÓN 4 PUNTOS	640789	640797✓	640805

(✓) REFERENCIA EN STOCK

ESLINGA DOBLE Y ELÁSTICO ABSORBEDOR 2M

Eslinga / cincha elástica reduce la longitud cuando no está bajo tensión evitando tropiezos y enredos.
Extensible hasta 2 m.
Ganchos tipo andamio en acero galvanizado apertura 50 mm.
Capacidad peso total 140 kg.

CÓDIGO

907220



RETRÁCTIL ANTICAÍDAS NANOLOCK 2M GANCHO ANDAMIO

Sistema personal anticaída retráctil textil hasta 2 m.
Carcasa plástica.
Gancho andamio aluminio apertura 57 mm.
Fuerza rotura <15 kN.
Capacidad hasta 140 kg.

CÓDIGO

238592





CHAQUETA SOFTSHELL ALTA VISIBILIDAD VEGA

SOFTSHELL de 3 capas: exterior 96% poliéster 4% spandex 290 g/m².
 Capa intermedia membrana, con una lámina impermeable y transpirable de TPU de gran resistencia al agua (8 000 mm) y transpirable (3 000 mvp).
 Capa interior: micropolar 100% poliéster.
 La banda 3M™ Scotchlite™ segmentada aporta una mayor gran libertad de movimientos.

OPSIAL

EN 20471	COLOR	CÓDIGO
CLASE 2	AMARILLO / MARINO	911933
CLASE 2	NARANJA / MARINO	911941



PARKA/PANTALÓN CÁMARA FRIGORÍFICA CS10/11 AZUL MARINO

Tejido Oxford de poliéster resistente a la abrasión.
 Forro acolchado para aislamiento térmico.
 Acabado del tejido extremadamente resistente al agua. El agua forma bolitas que ruedan de la superficie del tejido.
 EN342 Protección contra el frío, certificado hasta -40°C.
 Cinta reflectante para mayor visibilidad

PORTWEST
PEAK PROTECTION

EN 342	TALLAS	CÓDIGO
0.454M ² . K/W (B), 2, X	S A 3XL	935452



Chaqueta CS10:

Puño elástico para comodidad y calidez.
 Capucha desmontable para mayor practicidad.
 Cintura con cordón para un cómodo ajuste.
 Cierre auto adherente oculto para abrochar.
 6 bolsillos para mayor capacidad.

Pantalón CS11:

Cintura con trasera elástica para un ajuste seguro.
 Abertura por cremallera oculta para más seguridad.
 2 bolsillos seguros.
 Bolsillos para colocar las rodilleras. (Las rodilleras se venden por separado).
 Tiras ajustables con cierre mediante duradera hebilla.

EN 342	TALLAS	CÓDIGO
0.454M ² . K/W (B), 2, X	S A 3XL	935320



GUANTE FRÍO PU FORRO WINTERCUT PROTECCIÓN CORTE C

Guante forrado resistente a los cortes. Excelente agarre incluso en ambientes húmedos y grasientos.
 Guante textil negro en nylon y Spandex, sin costuras, galga 15.
 Recubrimiento mixto de poliuretano en base acuosa y de nitrilo negro en la palma, los dedos y el dorso.
 Con relieves en la mano para ofrecer un mejor agarre.

OPSIAL

TALLAS	EMBALAJE	CÓDIGO
7 A 10	PAR	920025





**CAMISETA TÉRMICA M/L POWER
BLANCO O NEGRO**

Camiseta térmica manga larga cuello pico. 65% poliéster 28% poliamida 7% elastano.
Anti bacteria y anti olor.
Se caracteriza por retener la temperatura corporal y evacuar el sudor rápidamente, por lo que es ideal como primera capa térmica.



TALLAS	COLOR	CÓDIGO
S/M A 4XL	BLANCO	929802
S/M A 4XL	NEGRO	929810



**PANTALÓN (CALZÓN) TÉRMICO
ENERGY BLANCO O NEGRO**

Calzón térmico. 65% poliéster 28% poliamida 7% elastano.
Anti bacteria y anti olor.
Confeccionada con un tejido sin costuras que nos permite una máxima adaptación a nuestro cuerpo y comodidad.



TALLAS	COLOR	CÓDIGO
S/M - L/XL - 2XL/3XL	BLANCO	930057
S/M - L/XL - 2XL/3XL	NEGRO	930065



**CALCETÍN TÉRMICO
THERMO NEGRO**

Calcetín térmico 75% THERMOLITE 15% poliamida 10% elastano.
Especialmente indicados para actividades que se desarrollen en entornos con temperaturas bajas, proporcionando un magnífico aislamiento térmico



TALLAS	COLOR	CÓDIGO
35-38 / 39-42 / 43-46	NEGRO	931568



**BOTA FRÍO S3 SRC FTR1000
BLANCO O NEGRO**

Bota de piel hidrofugada.
Cierre cremallera y cierre marca VELCRO®.
Puntera no metálica Vincap.
Forro Thinsulate.
Plantilla antiperforación textil.
Suela de poliuretano bidensidad con nivel de deslizamiento SRC.



EN 20345	COLOR	TALLAS	CÓDIGO
S3 SRC CI	BLANCO	35 A 48	889402
	NEGRO	35 A 48	914135



Tu partner especialista líder en Europa

➤ **ALCOY (Alicante)**
Complejo Industrial Sideroparc
Camí dels Telecons, s/n
03804 Alcoy (Alicante)
Tel.: 96 652 61 26 - Fax: 96 552 54 01
e-mail: talcoy@prolians.es

➤ **BILBAO**
Pol. Ind. Berreteaga, Txori-Erri Etorbidea, 46
Pabellón 12, Almacén Regulador 14
48150 Sondika, Bizkaia
Tel: 902 01 37 37
Fax: +34 94 471 13 28
e-mail: comercial.bilbao@prolians.es

➤ **CASTELLÓN**
Pol. Industrial Los Cipreses,
C/ Cipreses Industrial, A, 1 - 12006 Castellón
Tel.: 96 434 10 30 - Fax: 96 425 24 02
e-mail: tcastellon@prolians.es

➤ **EL PRAT DE LLOBREGAT (Barcelona)**
Ronda de Ponent, 6-8
08820 El Prat de Llobregat (Barcelona)
Suministros Industriales
Tel.: 93 478 37 04 - Fax: 93 478 69 72
Productos Metalúrgicos Tel.: 93 478 42 24
Construcción Tel.: 93 478 15 77
e-mail: comercialprat@prolians.es

➤ **GETAFE (Madrid)**
C/ Morse, 16 esquina C/ Gutemberg
28906 Getafe (Madrid)
Tel.: 91 681 34 24 - Fax: 91 681 34 09
e-mail: comercial.getafe@prolians.es

➤ **GIRONA**
Pol. Industrial "Mas Xirgu"
C/ George Stephenson, 2. 17005 (Girona)
Atención Comercial:
Tel.: 972 18 00 00 - Fax: 972 24 16 19
e-mail: sindustriales.girona@prolians.es

➤ **LLEIDA**
Pol. Industrial El Segre
Parcela 502-2/503-A
Avenida de la Industria, 147
25191 (Lleida)
Suministros Industriales
Tel.: 973 210 181 - Fax: 973 210 446
e-mail: lleida@prolians.es

➤ **SABADELL (Barcelona)**
C/ Bernat Metge, 60
08205 Sabadell (Barcelona)
Tel.: 93 720 71 42 - Fax: 93 711 75 01
e-mail: sabadell@prolians.es

➤ **SANT ANDREU DE LA BARCA (Barcelona)**
Pol. Industrial Nord-Est. C/ Industria, 56
08740 Sant Andreu de la Barca (Barcelona)
Tel.: 93 680 75 75 - Fax: 93 635 62 19
e-mail: sab@prolians.es

➤ **TARRAGONA**
Pol. Industrial Riu Clar - Parcela 51.5
Apdo. Correos 1324 - 43006 (Tarragona)
Suministros Industriales
Tel.: 977 206 477 - Fax: 977 547 107
Construcción
Tel.: 977 206 478 - Fax: 977 547 107
e-mail: ventastarragona@prolians.es

➤ **VALENCIA**
Pol. Industrial "Virgen de la Salud"
Carretera Antigua de Torrente, s/n
46950 Xirivella (Valencia)
Tel.: 96 379 02 03 - Fax: 96 379 20 01
e-mail: comercial.levante@prolians.es

➤ **VILAFRANCA DEL PENEDÈS (Barcelona)**
Pol. Industrial Les Fonts
Avda. Tarragona, 185
08720 Vilafranca del Penedès (Barcelona)
Tel.: 93 877 51 90 - Fax: 93 890 13 11
e-mail: vilafranca@prolians.es

➤ **ZARAGOZA**
Pol. Industrial Molino del Pilar
Naves 1-2-3 - 50015 (Zaragoza)
Tel.: 976 737 371 - Fax: 976 736 964
e-mail: zaragoza@prolians.es

Imágenes no contractuales. Textos válidos salvo error tipográfico.